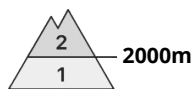


Grad de perilh 2 - Moderat



Tendència: perilh de lauegi constant →
enDimars 20 12 2022



Coches fèbles
persistentes



Snowpack stability: **poor**
Frequency: **some**
Avalanche size: **medium**

Eth problèma de coches febles persistentes ei era hònt principau de perilh.

Es coches febles ena nhèu vielha pòden desencadenar-se en quauqui endrets ath pas d'un solet montanhaire. Es endrets perilhosi se tròben sustot en pales arribentes orientades a oèst, nòrd e èst per dessus des 2000 m aproximativament, sustot enes zònes ombrères e emparades deth vent. Es lauegi pòden arténher mides mejanes. Es sons isoladi de "whumpf" son possibles senhaus de perilh. S'arrecomane ua eleccion meticulosa der itinerari.

Ath delà es plaques de vent majoritàriament de mida petita son de manèra isolada encara favorables ath desencadenament. Precaucion apròp de còths e crestes enes pales fòrça arribentes orientades a nòrd e èst en còtes nautes e nauta montanha. En nautada, es endrets perilhosi son un shinhau mès freqüenti.

Damb er augment dera temperatura, son probables lauegi de nhèu umida sense coesion de mida petita. Açò se da enes pales soleienques extrèmament arribentes, e tanben enes talussi e enes pales erbooses principaument en còtes baishes e mejanes.

Enes pales erbooses arribentes, son possibles cada viatge mès nombrosi lauegi d'esguitlament basau, mès majoritariament petiti.

Celh de nhèu

Patrons de perilh

pp.1: cocha fèbla persistena prigonda

pp.2: esguitlament de nhèu

Ath laguens deth mantèth de nhèu vielha se tròben coches febles inestables, sustot enes pales ombrères arribentes per dessus des 2000 m aproximativament, e tanben enes pales soleienques arribentes en nauta montanha. Es desencadenaments de lauegi e es observacions sus eth terren confirmen era estructura desfavorabla deth mantèth de nhèu.

Damb era nhèu recenta e eth vent moderat, apròp de còths e crestes s'an format plaques de vent majoritàriament de mida petita. Agustes son en part encara inestables sustot en pales ombrères fòrça arribentes en altitud. Damb era pujada de temperatures, ath long des següenti dies es plaques de vent s'estabilizaràn.

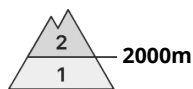
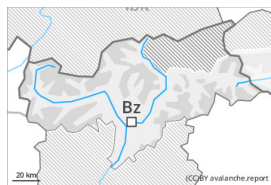
Ath long dera jornada eth solei e era calor causaràn sustot enes pales soleienques en còtes baishes e mejanes ua graduau umidificacion deth mantèth de nhèu.

Tendència

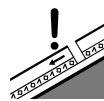


Dimars: Eth mantèth de nhèu vielh demore procliu ath desencadenament enes pales ombrères. Ja un solet practicant d'espòrts d'iuèrn pòt en quauqui endrets desencadenar lauegi, tanben de mida perilhosament grana.

Grad de perih 2 - Moderat



Tendència: perih de lauegi constant →
enDimars 20 12 2022



Coches fèbles
persistentes



Snowpack stability: **poor**
Frequency: **few**
Avalanche size: **medium**

Enes pales ombrères, es coches febles ena nhèu vielha pòden desencadenar-se de manèra isolada.

Es coches febles ena nhèu vielha pòden desencadenar-se de manèra isolada ath pas d'un solet montanhaire. Es endrets perilhosi se tròben sustot en pales fòrça arribentes ombrères per dessus des 2000 m aproximativament, sustot ath pè de parets rocassoses e ath darrèr de cambis abruptes de pendent, e tanben enes pales damb plaques de vent. En aguesti son possibles lauegi de mida mejana. Ath delà es plaques de vent de mida petita son de manèra fòrça isolada encara favorables ath desencadenament. Endrets perilhosi se tròben sustot enes pales orientades a nòrd e èst en altitud. Acumulacions de nhèu ventada s'aurien d'evitar sustot en pales a on i a perih de queiguda.

Damb er augment dera temperatura, son probables lauegi de nhèu umida sense coesion de mida petita. Açò se da enes pales soleienques extrèmament arribentes, e tanben enes talussi e enes pales erbofes principaument en còtes baishes e mejanes.

Enes pales erbofes arribentes, son possibles cada viatge mès nombrosi lauegi d'esguitlament basau, mès majoritariament petiti.

Celh de nhèu

Patrons de perih

pp.1: cocha fèbla persistena prigonda

pp.2: esguitlament de nhèu

Ath laguens deth mantèth de nhèu vielha se tròben coches febles inestables, sustot enes pales ombrères fòrça arribentes per dessus des 2000 m aproximativament, e tanben enes pales soleienques en nauta montanha.

Damb era nhèu recenta e eth vent moderat, apròp de còths e crestes s'an format plaques de vent de mida petita. Aguestes son, de manèra isolada, encara inestables en pales ombrères fòrça arribentes en altitud. Damb era pujada de temperatures, es plaques de vent s'estabilizaràn.

Ath long dera jornada eth solei e era calor causaràn sustot enes pales soleienques en còtes baishes e mejanes ua graduau umidificacion deth mantèth de nhèu.

Tendència

Dimars: Eth mantèth de nhèu vielh demore procliu ath desencadenament en quauqui endrets.