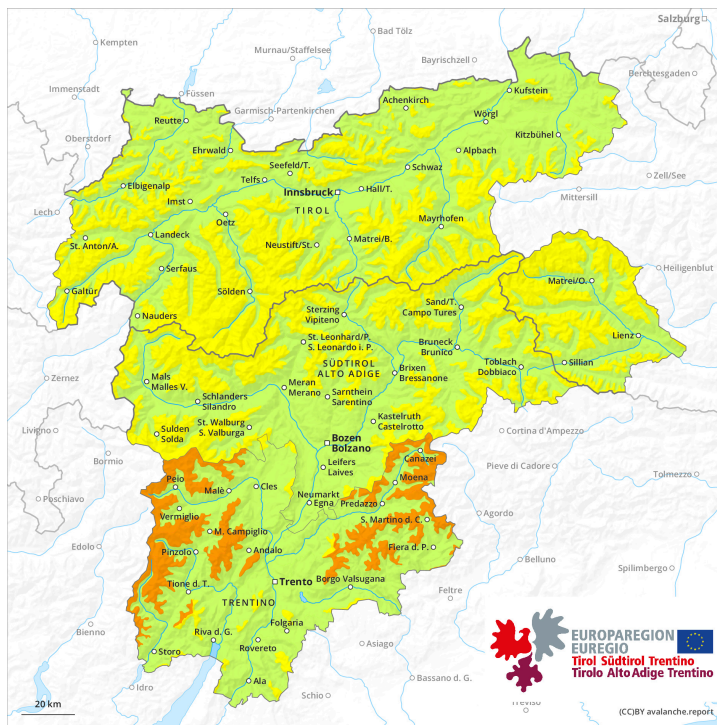
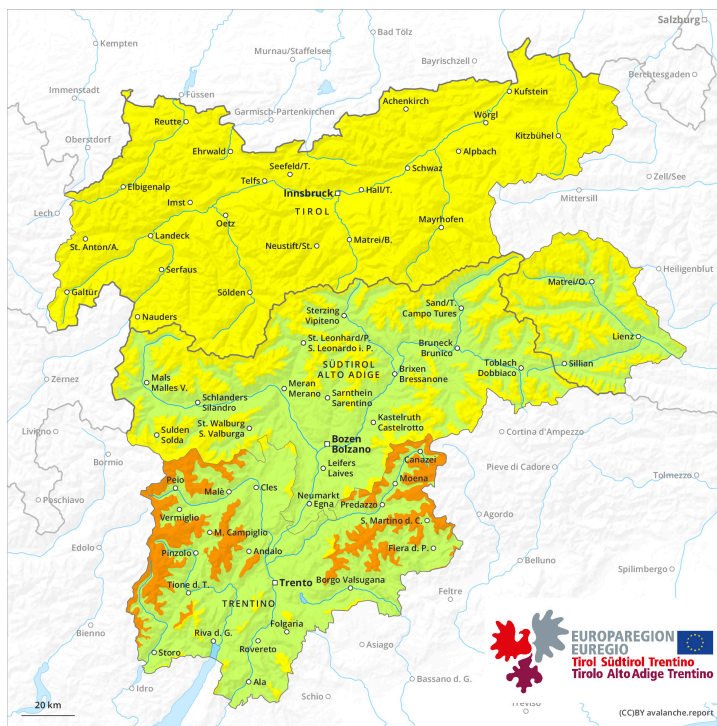




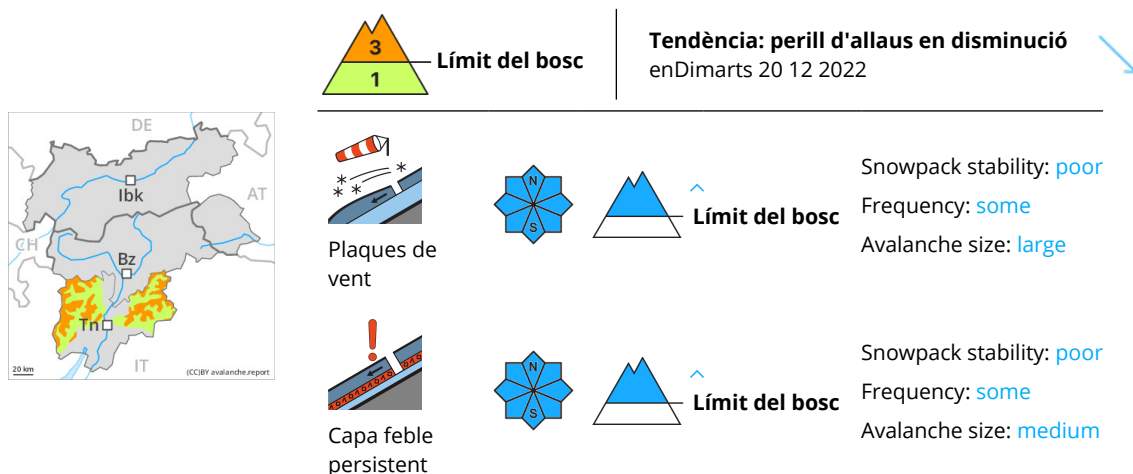
AM



PM



Grau de Perill 3 - Marcat



En una zona àmplia pujada de la temperatura per sobre del límit del bosc. El problema de neu ventada vella ha d'avaluar-se de manera crítica.

Durant els darrers dies, amb la neu recent i el vent del quadrant sud moderat, s'han format plaques de vent en alguns casos inestables prop de les carenes, en canals i cubetes així com a cotes altes. Les allaus poden desencadenar-se al pas d'un sol muntanyenc. Als vessants amb plaques de vent són possibles allaus de mida mitjana.

Sobretot al migdia seran encara possibles allaus naturals i allaus de neu humida sense cohesió. A més, als vessants orientats a sud i sud-oest, són encara més possibles de manera aïllada allaus de llicament basal de mida petita i mitjana.

Els indrets perillosos es troben en totes les orientacions per sobre dels 1800 m aproximadament.

Precaució en cubetes, canals i darrere de canvis abruptes de pendent, i també prop de les carenes.

Mantell de neu

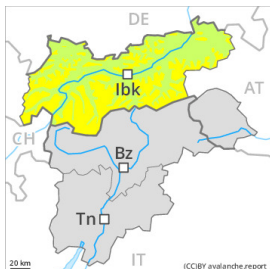
Des del dijous han caigut en una zona extensa de 20 a 30 cm de neu per sobre dels 1500 m aproximadament, localment més. En els darrers dos dies s'han format plaques de vent en alguns casos inestables localment. La part inferior del mantell s'ha facetat.

Tendència

El perill d'allaus disminuirà progressivament.

Grau de Perill 2 - Moderat

AM:



Tendència: Perill d'allaus constant →
 enDimarts 20 12 2022



Capa feble persistent



Snowpack stability: **poor**
 Frequency: **some**
 Avalanche size: **medium**

PM:



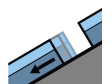
Tendència: Perill d'allaus constant →
 enDimarts 20 12 2022



Capa feble persistent



Snowpack stability: **poor**
 Frequency: **some**
 Avalanche size: **medium**



Lliscaments



Snowpack stability: **poor**
 Frequency: **some**
 Avalanche size: **small**

El problema de capes febles persistents ha d'avaluar-se amb atenció. A conseqüència de l'augment de la temperatura diürna, lleuger augment del perill d'allaus de lliscament basal.

Les capes febles a la neu vella poden ser desencadenades en alguns indrets al pas d'un sol muntanyenc. Els indrets perillosos es troben sobretot en vessants molt inclinats orientats a oest, nord i est per sobre dels 2000 m aproximadament i també als vessants molt inclinats orientats a sud per sobre dels 3000 m aproximadament.

Les plaques de vent dels darrers dies poden, en alguns casos, desencadenar-se al pas d'un sol muntanyenc sobretot en vessants obacs prop de les carenes en altitud.

Són possibles de manera aïllada allaus de mida mitjana.

S'aconsella una elecció meticulosa de l'itinerari.

A conseqüència de l'augment de la temperatura, en el transcurs de la jornada són possibles només de manera aïllada allaus de lliscament basal i purgues de neu humida, però majoritàriament petites. Això es dona especialment en vessants assolellats molt inclinats, i també als talussos i als vessants herbosos en cotes baixes i mitges.

Mantell de neu

Patrons de perill

pp.1: capa feble persistent

pp.2: lliscaments

La neu recent i les plaques de vent dels darrers dies cobreixen un feble mantell de neu vella, sobretot en

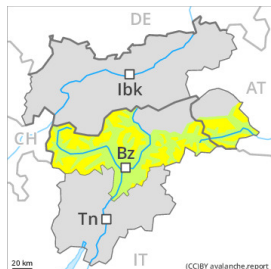


vessants molt inclinats orientats a oest, nord i est per sobre dels 2000 m aproximadament. En el transcurs de la jornada les condicions de temps causaran una lleugera humidificació del mantell de neu en cotes baixes i mitges. Això es dona en vessants assolellats inclinats. De moment només hi ha poca neu.

Tendència

El problema de capes febles persistents és la principal font de perill. A conseqüència de l'augment de la temperatura, són possibles allaus de lliscament basal i purgues de mida petita.

Grau de Perill 2 - Moderat



Tendència: Perill d'allaus constant
enDimarts 20 12 2022



Capa feble
persistent



Snowpack stability: **poor**
Frequency: **few**
Avalanche size: **medium**

Les capes febles a la neu vella poden ser desencadenades de manera aïllada als vessants obacs.

Les capes febles a la neu vella poden ser desencadenades de manera aïllada al pas d'un sol muntanyenc. Els indrets perillosos es troben sobretot en vessants molt inclinats obacs per sobre dels 2000 m aproximadament, sobretot a la base de parets rocoses i darrere de canvis abruptes de pendent, i també als vessants amb plaques de vent. En aquests són possibles allaus de mida mitjana. A més les plaques de vent de mida petita són de manera molt aïllada encara proclius al desencadenament. Indrets perillosos es troben sobretot als vessants orientats a nord i est en altitud. Acumulacions de neu ventada s'haurien d'evitar sobretot en vessants on hi ha perill de caiguda.

Amb l'augment de la temperatura, són probables allaus de neu humida sense cohesió de mida petita. Això es dona en vessants assolellats extremadament inclinats, i també als talussos i als vessants herbosos principalment en cotes baixes i mitges.

Als vessants herbosos inclinats, són possibles cada cop més nombroses allaus de lliscament basal, però majoritàriament petites.

Mantell de neu

Patrons de perill

pp.1: capa feble persistent

pp.2: lliscaments

Al mantell de neu vella hi ha capes febles inestables, sobretot en vessants obacs molt inclinats per sobre dels 2000 m aproximadament, i també en vessants assolellats a l'alta muntanya.

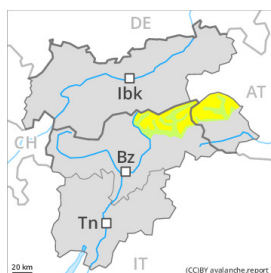
Amb la neu recent i el vent moderat, s'han format plaques de vent de mida petita prop de colls i carenes. Aquestes són, de manera aïllada, encara inestables en vessants obacs molt inclinats en altitud. Amb la pujada de temperatures, les plaques de vent s'estabilitzaran.

En el transcurs de la jornada el sol i la calor causaran una gradual humidificació del mantell de neu sobretot als vessants assolellats en cotes baixes i mitges.

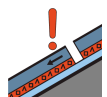
Tendència

Dimarts: El mantell de neu vell roman procliu al desencadenament en alguns indrets.

Grau de Perill 2 - Moderat



Tendència: Perill d'allaus constant
enDimarts 20 12 2022



Capa feble
persistent



Snowpack stability: **poor**
Frequency: **some**
Avalanche size: **medium**

El problema de capes febles persistents és la principal font de perill.

Les capes febles a la neu vella poden ser desencadenades en alguns indrets al pas d'un sol muntanyenc. Els indrets perillosos es troben sobretot en vessants inclinats orientats a oest, nord i est per sobre dels 2000 m aproximadament, sobretot en zones obagues i protegides del vent. Les allaus poden atènyer mides mitjanes. Els sons aïllats de "whumpf" són possibles senyals de perill. Es recomana una elecció meticulosa de l'itinerari.

A més les plaques de vent majoritàriament de mida petita són de manera aïllada encara proclius al desencadenament. Precaució prop de colls i carenes en vessants molt inclinats orientats a nord i est en cotes altes i a l'alta muntanya. En altitud, els indrets perillosos són una mica més freqüents.

Amb l'augment de la temperatura, són probables allaus de neu humida sense cohesió de mida petita. Això es dona en vessants assolellats extremadament inclinats, i també als talussos i als vessants herbosos principalment en cotes baixes i mitges.

Als vessants herbosos inclinats, són possibles cada cop més nombroses allaus de lliscament basal, però majoritàriament petites.

Mantell de neu

Patrons de perill

pp.1: capa feble persistent

pp.2: lliscaments

Al mantell de neu vella hi ha capes febles inestables, sobretot en vessants obacs inclinats per sobre dels 2000 m aproximadament, i també en vessants assolellats inclinats a l'alta muntanya. Els desencadenaments d'allaus i les observacions sobre el terreny confirmen l'estructura desfavorable del mantell de neu.

Amb la neu recent i el vent moderat, s'han format plaques de vent majoritàriament de mida petita prop de colls i carenes. Aquestes són en part encara inestables sobretot en vessants obacs molt inclinats en altitud. Amb la pujada de temperatures, durant els propers dies les plaques de vent s'estabilitzaran.

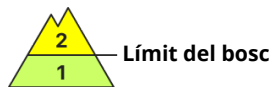
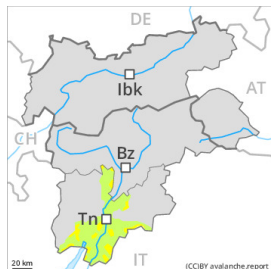
En el transcurs de la jornada el sol i la calor causaran una gradual humidificació del mantell de neu sobretot als vessants assolellats en cotes baixes i mitges.

Tendència



Dimarts: El mantell de neu vell roman procliu al desencadenament als vessants obacs. Fins i tot un únic practicant d'esports d'hivern pot en alguns indrets desencadenar allaus, també de mida perillosament gran.

Grau de Perill 2 - Moderat



Tendència: Perill d'allaus constant
en Dimarts 20 12 2022



Plaques de vent



límit del bosc

Snowpack stability: **poor**

Frequency: **some**

Avalanche size: **medium**

En una zona àmplia pujada de la temperatura per sobre del límit del bosc. El problema de neu ventada vella ha d'avaluar-se de manera crítica.

Durant els darrers dies, amb la neu recent i el vent del quadrant sud moderat, s'han format plaques de vent en alguns casos inestables prop de les carenes, en canals i cubetes així com a cotes altes. Als vessants amb plaques de vent són possibles allaus de mida mitjana.

Els indrets perillosos es troben en totes les orientacions per sobre dels 1800 m aproximadament.

Precaució en cubetes, canals i darrere de canvis abruptes de pendent, i també prop de les carenes.

A més a partir del migdia, sobretot als vessants orientats a sud i sud-oest, són encara més possibles de manera aïllada allaus de llicament basal de mida petita i mitjana.

Mantell de neu

Patrons de perill

pp.6: neu freda i incohesiva i vent

Des del dijous han caigut en una zona extensa de 20 a 30 cm de neu per sobre dels 1500 m aproximadament, localment més. En els darrers dos dies s'han format plaques de vent en alguns casos inestables localment. La part inferior del mantell s'ha facetat.

Tendència

El perill d'allaus romandrà invariable.