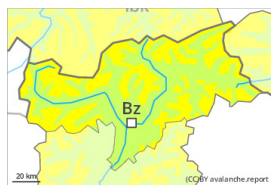


## Grad de perih 2 - Moderat



**Tendència: perih de lauegi constant** →  
 enDiuendres 23 12 2022



Coches fèbles  
 persistentes



Snowpack stability: **poor**  
 Frequency: **some**  
 Avalanche size: **medium**



Plaques de  
 vent



Snowpack stability: **fair**  
 Frequency: **some**  
 Avalanche size: **medium**

Es coches febles ena nhèu vielha representen era principau hònt de perih.

Es coches febles ena nhèu vielha pòden desencadenar-se e tanben ath pas d'un solet montanhaire. Açò se da especiaument enes pales fòrça arribentes orientades a oèst, nòrd e èst per dessus des 2200 m aproximativament, e tanben enes pales soleienques fòrça arribentes en altitud. Precaucion apròp des crestes, e tanben enes conques, canaus e ath darrèr de cambis abruptes de pendent. Es lauegi pòden, de manèra isolada, arténher mides mejanes.

Damb eth vent damb bohades fòrtes deth quadrant oèst, en cors dera jornada, se formaràn plaques de vent de mida mès a lèu petita. Precaucion sustot enes pales ombrères fòrça arribentes per dessus des 2800 m aproximativament apròp des crestes.

S'arrecomane ua eleccion meticulosa der itinerari.

## Celh de nhèu

### Patrons de perih

pp.1: cocha fèbla persistena prigonda

pp.6: heired, nhèu sense coesion e vent

Era part inferior deth mantèth s'a facetat e ei febla, sustot enes pales arribentes orientades a oèst, nòrd e èst per dessus des 2200 m aproximativament, e tanben enes pales soleienques arribentes en altitud. Es desencadenaments de lauegi e es observacions sus eth terren confirmen era estructura desfavorable deth mantèth de nhèu. Es plaques de vent mès recentes se depositaràn ath dessus de coches trendes sustot en pales orientades ath nòrd-oèst, nòrd e nord-èst per dessus des 2800 m aproximativament.

Damb es temperatures doces, enes darrèri dies s'a format ua crosta superficial. Açò se da especiaument enes pales soleienques arribentes per dejós des 2600 m aproximativament.

I a un shinhau de nhèu.

## Tendència

Eth mantèth de nhèu vielh demore procliu ath desencadenament. Eth perih de lauegi aumentarà progressivament enes sectors afectadi pes precipitacions.