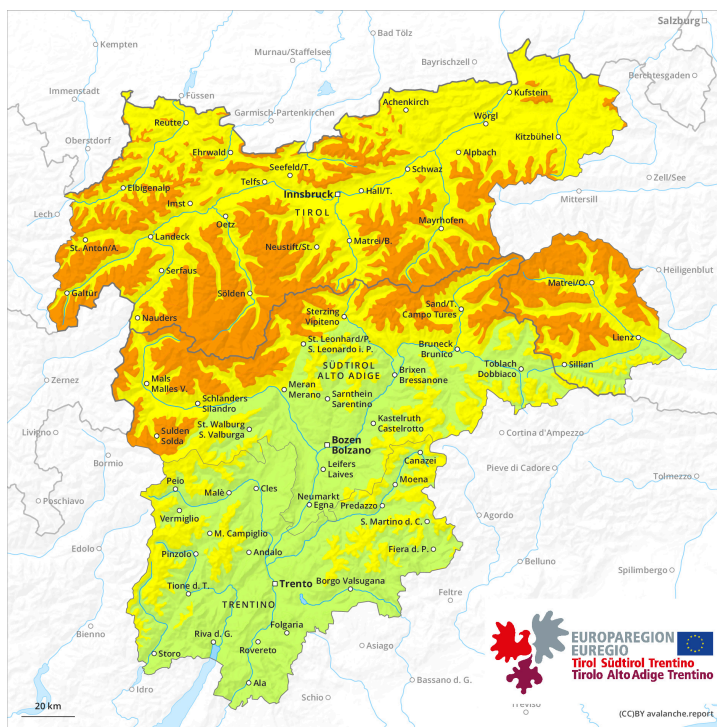
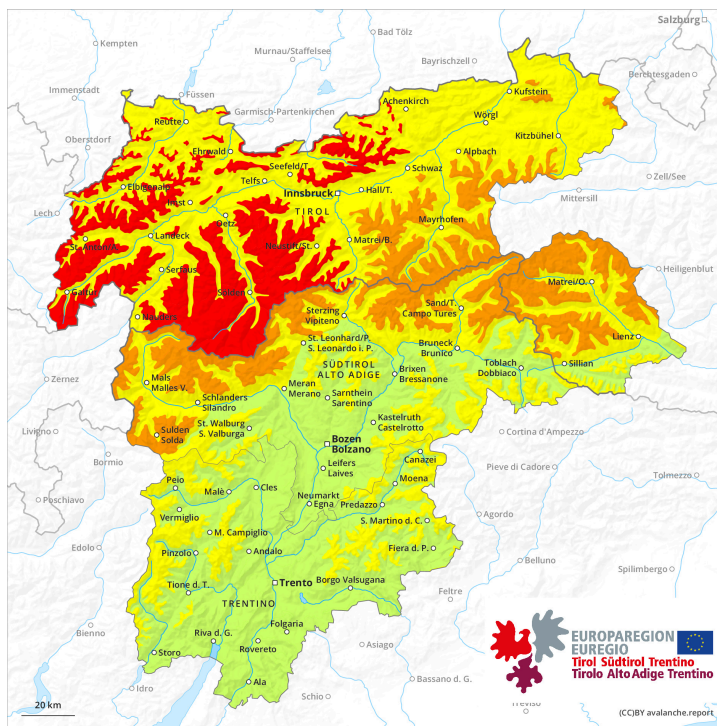




**AM**



**PM**

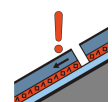
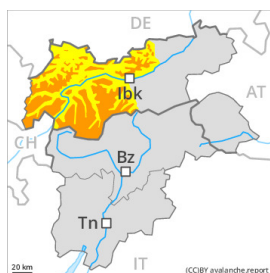


## Grau de Perill 4 - Fort

**AM:**



**Tendència: perill d'allaus en augment**   
enDissabte 24 12 2022



Capa feble persistent



2200m

Snowpack stability: **very poor**  
Frequency: **some**  
Avalanche size: **large**



Plaques de vent



2200m

Snowpack stability: **poor**  
Frequency: **many**  
Avalanche size: **medium**



Neu humida



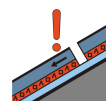
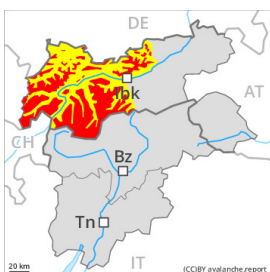
1800m

Snowpack stability: **poor**  
Frequency: **some**  
Avalanche size: **small**

**PM:**



**Tendència: perill d'allaus en augment**   
enDissabte 24 12 2022



Capa feble persistent



2200m

Snowpack stability: **very poor**  
Frequency: **some**  
Avalanche size: **large**



Plaques de vent



2200m

Snowpack stability: **very poor**  
Frequency: **many**  
Avalanche size: **medium**



Neu humida



2000m

Snowpack stability: **poor**  
Frequency: **some**  
Avalanche size: **small**

Als sectors més afectats per les precipitacions, en el transcurs de la jornada s'assolirà possiblement el grau de perill 4 (fort). El perill existeix principalment a les zones d'alta muntanya freqüentades pels muntanyencs.

A conseqüència de la neu recent i el vent fort, clar augment del perill d'allaus. Fora de les pistes obertes la situació d'allaus és delicada en alguns indrets.

A última hora del matí: Fins i tot un únic practicant d'esports d'hivern pot fàcilment desencadenar allaus, especialment en vessants inclinats orientats a oest, nord i est per sobre dels 2200 m aproximadament.



Precaució sobretot prop de les carenes, i també en cubetes, canals i darrere de canvis abruptes de pendent. Les allaus són en part de mida mitjana.

Tarda: A conseqüència de la neu recent i el vent fort, en el transcurs de la jornada són possibles allaus naturals. Això es dona a totes les orientacions en cotes altes i a l'alta muntanya.

Les allaus poden implicar capes més profundes i atènyer mides grans de manera aïllada, sobretot en vessants obacs molt inclinats per sobre dels 2200 m aproximadament. A conseqüència de la pluja, són probables moltes purgues de neu humida i molt humida.

Són necessàries molta atenció i la màxima prudència.

## Mantell de neu

### Patrons de perill

pp.1: capa feble persistent

pp.6: neu freda i incohesiva i vent

Sobretot al nord i a l'oest cauran en una zona extensa de 20 a 50 cm de neu per sobre dels 2200 m aproximadament, localment més. Amb la neu recent i el vent del quadrant nord-oest amb ratxes molt fortes, es formaran plaques de vent abundants. Aquestes darreres es dipositaran a sobre d'un mantell feble de neu vella sobretot en orientacions oest a fins a l'est pel nord per sobre dels 2200 m aproximadament. El lligam entre les diverses plaques de vent és desfavorable.

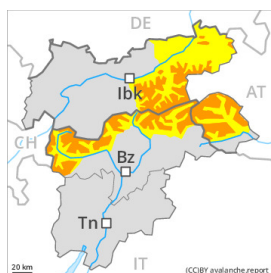
La pluja causarà en una àrea extensa un gradual amarament del mantell de neu per sota dels 2000 m aproximadament.

## Tendència

Amb la neu recent i el vent fort, el dissabte el perill d'allaus augmentarà lleugerament, especialment als sectors més afectats per les precipitacions.



## Grau de Perill 3 - Marcat



Capa feble persistent



Snowpack stability: **very poor**

Frequency: **some**

Avalanche size: **large**



Plaques de vent



Snowpack stability: **poor**

Frequency: **some**

Avalanche size: **medium**



Neu humida



Snowpack stability: **poor**

Frequency: **some**

Avalanche size: **small**

Amb la neu recent i el vent la situació d'allaus és en alguns casos desfavorable. Neu ventada i capes febles persistents són la principal font de perill.

Amb la neu recent i el vent fort, el perill d'allaus augmentarà al grau 3 (marcat).

Fins i tot un únic practicant d'esports d'hivern pot fàcilment desencadenar allaus, especialment en vessants inclinats orientats a oest, nord i est per sobre dels 2200 m aproximadament, i també en vessants assolats molt inclinats en altitud. Les allaus poden, en alguns casos, implicar capes més profundes i atènyer mides grans. De manera aïllada són possibles desencadenaments a distància i allaus naturals, sobretot en vessants obacs molt inclinats en cotes altes. Precaució sobretot prop de les carenes, i també en cubetes, canals i darrere de canvis abruptes de pendent.

Amb la pujada de la cota de neu, són probables allaus de lliscament basal i purgues de neu humida per sota dels 2200 m aproximadament.

Són necessàries atenció i prudència.

## Mantell de neu

### Patrons de perill

pp.1: capa feble persistent

pp.6: neu freda i incohesiva i vent

Cauran fins a 20 cm de neu per sobre dels 2200 m aproximadament, localment més. Amb la neu recent i el vent del quadrant nord-oest de fort a molt fort, es formaran plaques de vent inestables. Aquestes darreres es dipositaran a sobre d'un mantell feble de neu vella sobretot en vessants obacs inclinats per sobre dels 2200 m aproximadament. La part inferior del mantell s'ha facetat i és feble.

La pluja causarà en una àrea extensa un gradual amarament del mantell de neu per sota dels 2000 m aproximadament.



## Tendència

El dissabte caurà una mica de neu al nord. Neu ventada i capes febles persistents són la principal font de perill.

## Grau de Perill 2 - Moderat



Tendència: Perill d'allaus constant

enDissabte 24 12 2022



Capa feble persistent



Snowpack stability: **poor**

Frequency: **some**

Avalanche size: **medium**



Neu humida



Snowpack stability: **poor**

Frequency: **few**

Avalanche size: **medium**



Plaques de vent



Snowpack stability: **fair**

Frequency: **some**

Avalanche size: **medium**

### Les capes febles a la neu vella representen la principal font de perill.

Les capes febles a la neu vella poden ser desencadenades fins i tot al pas d'un sol muntanyenc. Això es dona especialment en vessants molt inclinats orientats a oest, nord i est per sobre dels 2200 m aproximadament, i també en vessants assolllats molt inclinats en altitud. Precaució prop de les carenes, i també en cubetes, canals i darrere de canvis abruptes de pendent. Les allaus poden, de manera aïllada, atènyer mides mitjanes.

Per sota dels 2500 m aproximadament són possibles allaus de neu humida de mida petita i mitjana. En el transcurs de la jornada, amb el vent del quadrant nord-oest amb ratxes fortes, es formaran plaques de vent de mida més aviat petita. Precaució sobretot en vessants obacs molt inclinats per sobre dels 2800 m aproximadament prop de les carenes.

Es recomana una elecció meticulosa de l'itinerari.

### Mantell de neu

Patrons de perill

pp.1: capa feble persistent

La part inferior del mantell s'ha facetat i és feble, sobretot en vessants inclinats orientats a oest, nord i est per sobre dels 2200 m aproximadament. Els desencadenaments d'allaus i les observacions sobre el terreny confirmen l'estructura desfavorable del mantell de neu. Les plaques de vent més recents es dipositaran a sobre de capes toves sobretot en vessants orientats a nord-oest, nord i nord-est per sobre dels 2800 m aproximadament.

Amb les temperatures suaus, en els darrers dies s'ha format una crosta superficial. Això es dona especialment en vessants assolllats inclinats per sota dels 2600 m aproximadament.

### Tendència



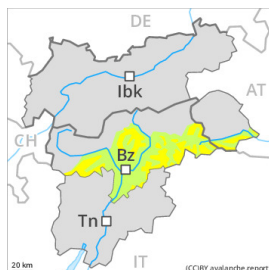
El mantell de neu vell roman procliu al desencadenament. Amb l'augment de la temperatura diürna i la radiació solar, són encara possibles purgues i allaus de neu humida de mida petita i mitjana.



## Grau de Perill 2 - Moderat

**Tendència: Perill d'allaus constant**

en Dissabte 24 12 2022 →



Capa feble persistent

Snowpack stability: **poor**Frequency: **some**Avalanche size: **medium**

Plaques de vent

Snowpack stability: **fair**Frequency: **some**Avalanche size: **medium**

### Les capes febles a la neu vella representen la principal font de perill.

Les capes febles a la neu vella poden ser desencadenades fins i tot al pas d'un sol muntanyenc. Això es dona especialment en vessants molt inclinats orientats a oest, nord i est per sobre dels 2200 m aproximadament, i també en vessants assolellats molt inclinats en altitud. Precaució prop de les carenes, i també en cubetes, canals i darrere de canvis abruptes de pendent. Les allaus poden, de manera aïllada, atènyer mides mitjanes.

El divendres, amb el vent del quadrant nord-oest de fort a molt fort, es formaran plaques de vent de mida més aviat petita, especialment prop de colls i carenes i també en altitud.

Es recomana una elecció meticulosa de l'itinerari.

### Mantell de neu

**Patrons de perill**

pp.1: capa feble persistent

pp.6: neu freda i incohesiva i vent

La part inferior del mantell s'ha facetat i és feble, sobretot en vessants inclinats orientats a oest, nord i est per sobre dels 2200 m aproximadament, i també en vessants assolellats inclinats en altitud.

En una zona àmplia vent del nord-oest d'intensitat forta. Caurà una mica de neu sobretot al nord. Les plaques de vent més recents es dipositaran a sobre de capes toves sobretot en vessants obacs per sobre dels 2600 m aproximadament.

Hi ha poca neu al nord.

### Tendència

El mantell de neu vell roman procliu al desencadenament. Atenció al problema de neu ventada recent.