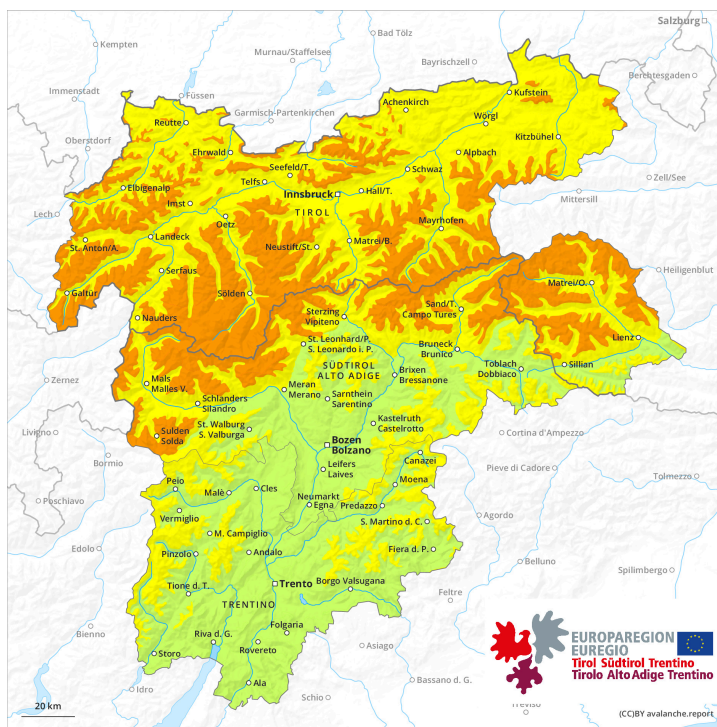
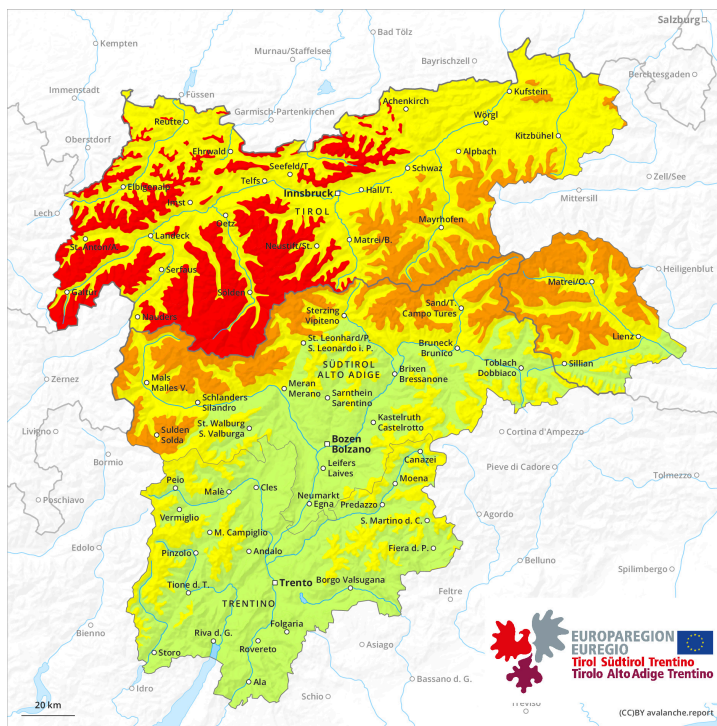




AM



PM

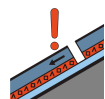
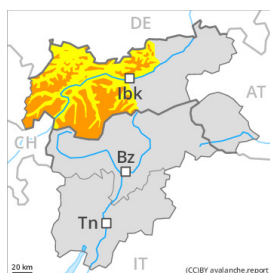


Grad de perill 4 - Fort

AM:



Tendència: augment deth perill de lauegi
 enDissabte 24 12 2022



Coches fèbles
 persistentes



2200m

Snowpack stability: **very poor**
 Frequency: **some**
 Avalanche size: **large**



Plaques de
 vent



2200m

Snowpack stability: **poor**
 Frequency: **many**
 Avalanche size: **medium**



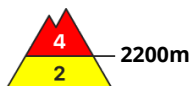
Nhèu umida



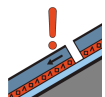
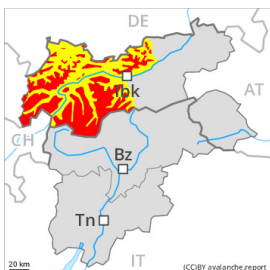
1800m

Snowpack stability: **poor**
 Frequency: **some**
 Avalanche size: **small**

PM:



Tendència: augment deth perill de lauegi
 enDissabte 24 12 2022



Coches fèbles
 persistentes



2200m

Snowpack stability: **very poor**
 Frequency: **some**
 Avalanche size: **large**



Plaques de
 vent



2200m

Snowpack stability: **very poor**
 Frequency: **many**
 Avalanche size: **medium**



Nhèu umida



2000m

Snowpack stability: **poor**
 Frequency: **some**
 Avalanche size: **small**

Enes sectors mès afectadi pes precipitacions, en cors dera jornada s'arribarà possiblement ath grad de perill 4 (fòrt). Eth perillh existís principaument enes zònes de nauta montanha freqüentades pes montanhaires.

A conseqüència dera nhèu recenta e eth vent fòrt, clar augment deth perill de lauegi. Dehòra des pistes controlades era situacion de lauegi qu'ei delicada en quauqui endrets.

Tà darrèra ora deth maitin: Ja un solet practicant d'espòrts d'iuèrn pòt damb facilitat desencadenar lauegi, especiaument enes pales arribentes orientades a oèst, nòrd e èst per dessus des 2200 m



aproximativament. Precaucion sustot apròp des crestes, e tanben enes conques, canaus e ath darrèr de cambis abruptes de pendent. Es lauegi son en part de mida mejana.

Tarde: A consequéncia dera nhèu recenta e eth vent fòrt, ath long dera jornada son possibles lauegi naturaus. Açò se da en totes es orientacions en còtes nautes e nauta montanha.

Es lauegi pòden implicar coches mès pregones e arténher mides granes de manèra isolada, sustot enes pales ombrères fòrça arribentes per dessús des 2200 m aproximativament. A consequéncia dera ploja, son probables fòrça purgues de nhèu umida e fòrça umida.

Son de besonh fòrça atencion e era màger prudéncia.

Celh de nhèu

Patrons de perilh

pp.1: cocha fèbla persistena prigonda

pp.6: heired, nhèu sense coesion e vent

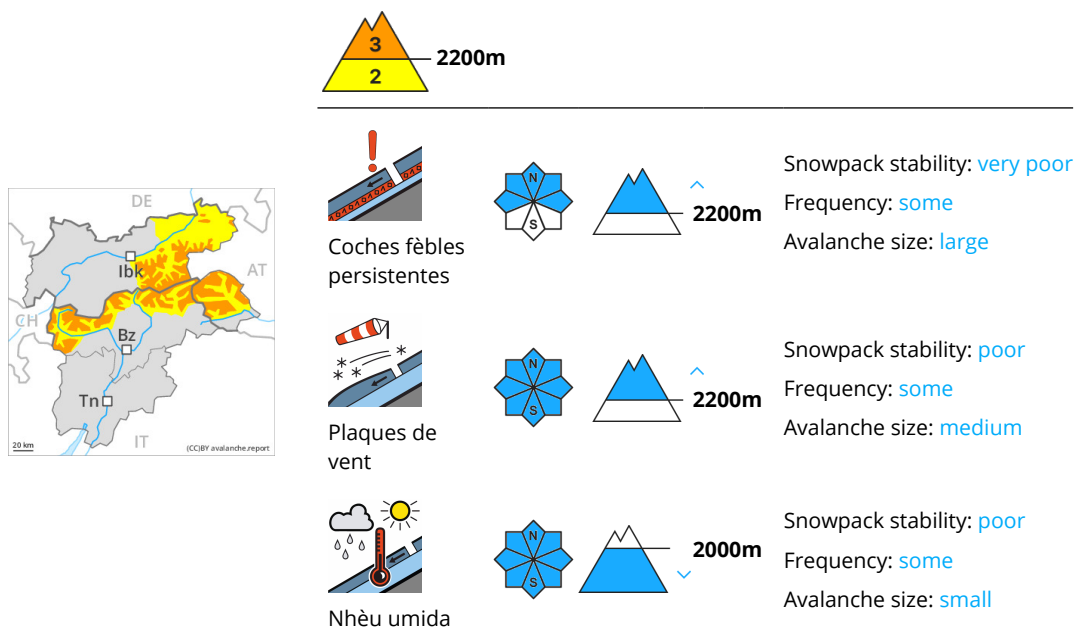
Sustot ath nòrd e ar oèst queiràn en una àrea extensa de 20 a 50 cm de nhèu per dessús des 2200 m aproximativament, locaument mès. Damb era nhèu recenta e eth vent damb bohades plan fòrtes deth quadrant nòrd-oèst, se formaràn plaques de vent abondiues. Aguestes darrères se depositaràn ath dessús d'un mantèth feble de nhèu vielha sustot en orientacions oèst enquiar èst peth nòrd per dessús des 2200 m aproximativament. Eth ligam entre es diuèrses plaques de vent ei desfavorable.

Era ploja causarà per dejós des 2000 m aproximativament en un airau extens un graduau amarament deth mantèth de nhèu.

Tendéncia

Damb era nhèu recenta e eth vent fòrt, eth dissabte eth perilh de lauegi aumentarà leugèrament, especiaument enes sectors mès afectadi pes precipitacions.

Grad de perilh 3 - Mercat



Damb era nhèu recenta e eth vent era situacion de lauegi qu'ei en quauqui casi desfavorabla. Nhèu ventada e coches febles persistentes son era hònt principau de perilh.

Damb era nhèu recenta e eth vent fòrt, eth perilh de lauegi aumentarà ath grad 3 (mercat).

Ja un solet practicant d'espòrts d'iuèrn pòt damb facilitat desencadenar lauegi, especiaument enes pales arribentes orientades a oèst, nòrd e èst per dessus des 2200 m aproximativament, e tanben enes pales soleienques fòrça arribentes en altitud. Es lauegi pòden, en part, implicar coches mès pregones e arténher mides granes. De manèra isolada son possibles desencadenaments a distància e lauegi naturaus, sustot enes pales ombrères fòrça arribentes en còtes nautes. Precaucion sustot apròp des crestes, e tanben enes conques, canaus e ath darrèr de cambis abruptes de pendent.

Damb era pujada dera còta de nhèu, son probables lauegi d'esguitlament basau e purgues de nhèu umida per dejós des 2200 m aproximativament.

Son de besonh atencion e prudència.

Celh de nhèu

Patrons de perilh

pp.1: cocha fèbla persistena prigonda

pp.6: heired, nhèu sense coesion e vent

Queirà enquia 20 cm de nhèu per dessus des 2200 m aproximativament, locaument mès. Damb era nhèu recenta e eth vent de fòrt a plan fòrt deth quadrant nòrd-oèst, se formaràn plaques de vent inestables.

Aguestes darrères se depositaràn ath dessus d'un mantèth feble de nhèu vielha sustot enes pales ombrères arribentes per dessus des 2200 m aproximativament. Era part inferior deth mantèth s'a facetat e ei febla.

Era ploja causarà per dejós des 2000 m aproximativament en un airau extens un graduau amarament deth mantèth de nhèu.



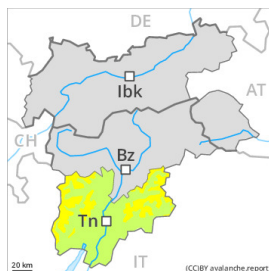
Tendéncia

Ath nòrd eth dissabte queirà un shinhau de nhèu. Nhèu ventada e coches febles persistentes son era hònt principau de perilh.

Grad de perih 2 - Moderat



Tendència: perih de lauegi constant →
en Dissabte 24 12 2022



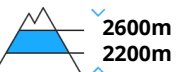
Coches fèbles
persistentes



Snowpack stability: **poor**
Frequency: **some**
Avalanche size: **medium**



Nhèu umida



Snowpack stability: **poor**
Frequency: **few**
Avalanche size: **medium**



Plaques de
vent



Snowpack stability: **fair**
Frequency: **some**
Avalanche size: **medium**

Es coches febles ena nhèu vielha representan era principau hònt de perih.

Es coches febles ena nhèu vielha pòden desencadenar-se e tanben ath pas d'un solet montanhaire. Açò se da especiaument enes pales fòrça arribentes orientades a oèst, nòrd e èst per dessus des 2200 m aproximativament, e tanben enes pales soleienques fòrça arribentes en altitud. Precaucion apròp des crestes, e tanben enes conques, canaus e ath darrèr de cambis abruptes de pendent. Es lauegi pòden, de manèra isolada, arténher mides mejanes.

Per dejós des 2500 m aproximativament son possibles lauegi de nhèu umida de mida petita e mejana.

Damb eth vent damb bohades fòrtes deth quadrant nòrd-oèst, en cors dera jornada, se formaràn plaques de vent de mida mès a lèu petita. Precaucion sustot enes pales ombrères fòrça arribentes per dessus des 2800 m aproximativament apròp des crestes.

S'arrecomane ua eleccion meticulosa der itinerari.

Celh de nhèu

Patrons de perih

pp.1: cocha fèbla persistena prigonda

Era part inferior deth mantèth s'a facetat e ei febla, sustot enes pales arribentes orientades a oèst, nòrd e èst per dessus des 2200 m aproximativament. Es desencadenaments de lauegi e es observacions sus eth terren confirmen era estructura desfavorabla deth mantèth de nhèu. Es plaques de vent mès recentes se depositaràn ath dessus de coches trendes sustot en pales orientades ath nòrd-oèst, nòrd e nord-èst per dessus des 2800 m aproximativament.

Damb es temperatures doces, enes darrèri dies s'a format ua crosta superficial. Açò se da especiaument enes pales soleienques arribentes per dejós des 2600 m aproximativament.

Tendència

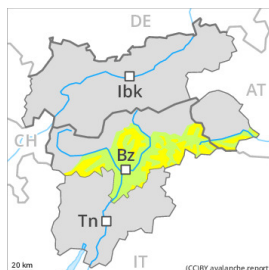


Eth mantèth de nhèu vielh demore procliu ath desencadenament. Damb era pujada dera temperatura diürna e era radiacion solara, son encara possibles purgues e lauegi de nhèu umida de mida petita e mejana.

Grad de perih 2 - Moderat



Tendència: perih de lauegi constant →
enDissabte 24 12 2022



Coches fèbles
persistentes



Snowpack stability: **poor**
Frequency: **some**
Avalanche size: **medium**



Plaques de
vent



Snowpack stability: **fair**
Frequency: **some**
Avalanche size: **medium**

Es coches febles ena nhèu vielha representen era principau hònt de perih.

Es coches febles ena nhèu vielha pòden desencadenar-se e tanben ath pas d'un solet montanhaire. Açò se da especiaument enes pales fòrça arribentes orientades a oèst, nòrd e èst per dessus des 2200 m aproximativament, e tanben enes pales soleienques fòrça arribentes en altitud. Precaucion apròp des crestes, e tanben enes conques, canaus e ath darrèr de cambis abruptes de pendent. Es lauegi pòden, de manèra isolada, arténher mides mejanes.

Damb eth vent de fòrt a plan fòrt deth quadrant nòrd-oèst, eth diuendres, se formaràn plaques de vent de mida mès a lèu petita, especiaument apròp de còths e crestes e tanben en altitud.

S'arrecomane ua eleccion meticulosa der itinerari.

Celh de nhèu

Patrons de perih

pp.1: cocha fèbla persistena prigonda

pp.6: heired, nhèu sense coesion e vent

Era part inferior deth mantèth s'a facetat e ei febla, sustot enes pales arribentes orientades a oèst, nòrd e èst per dessus des 2200 m aproximativament, e tanben enes pales soleienques arribentes en altitud.

En ua zòna grana vent deth nòrd-oèst d'intensitat fòrta. Sustot ath nòrd queirà un shinhau de nhèu. Es plaques de vent mès recentes se depositaràn ath dessus de coches trendes sustot en pales ombrères per dessus des 2600 m aproximativament.

I a pòca nhèu ath nòrd.

Tendència

Eth mantèth de nhèu vielh demore procliu ath desencadenament. Atencion ath problèma de nhèu ventada recenta.