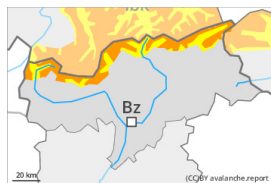


Grad de perilh 3 - Mercat



Tendència: perilh de lauegi constant →
 enDimenge 25 12 2022



Coches fèbles
 persistentes



Snowpack stability: **poor**
 Frequency: **some**
 Avalanche size: **large**



Plaques de
 vent



Snowpack stability: **poor**
 Frequency: **some**
 Avalanche size: **medium**



Nhèu umida



Snowpack stability: **very poor**
 Frequency: **some**
 Avalanche size: **small**

Nhèu ventada e coches febles persistentes son era hònt principau de perilh.

Damb es temperatures doces, era nheuada per dessus de 2200 m aproximativament e eth vent de fòrt a plan fort deth nòrd-oèst, eth dia de Nadau se desvoloparà ua situacion de lauegi en quaquasi casi delicada. Ja un solet practican d'espòrts d'iuèrn pòt damb facilitat desencadenar lauegi, especialment enes pales arribentes orientades a oèst, nòrd e èst per dessus des 2200 m aproximativament, e tanben enes pales soleienques fòrça arribentes en altitud. Es lauegi pòden, en part, implicar coches mès pregones e arténher mides granes. Precaucion sustot apròp des crestes, e tanben enes conques, canaus e ath darrèr de cambis abruptes de pendent. Es endrets perilhosi son de mau reconèisher. Son de besonh atencion e prudència.

Damb era pujada dera còta de nhèu, son possibles lauegi d'esguitlament basau e purgues de nhèu umida per dejós des 2200 m aproximativament. Açò se da especialment ena cresta principau des Aups e a nord di essa.

Celh de nhèu

Patrons de perilh

pp.1: cocha fèbla persistena prigonda

Enquia dissabte queirà locaument enquia 15 cm de nhèu per dessus des 2200 m aproximativament. S'acumularà mens nhèu ath sud. Era pòca nhèu recenta e tanben plaques de vent en generau petites formades peth vent deth nòrd-oèst de fòrt a plan fòrt son inestables. Es naues acumulacions de nhèu ventada se depositaràn ath dessus d'un mantèth feble de nhèu vieha sustot en pales ombrères arribentes per dessus des 2200 m aproximativament. Eth ligam entre es diuerses plaques de vent e damb era nhèu vieha ei desfavorable. Era part inferior deth mantèth s'a facetat e ei febla.

Era ploja causarà per dejós des 2200 m aproximativament en un airau extens un graduau amarament deth mantèth de nhèu.



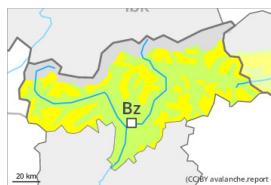
Tendéncia

Nhèu ventada e coches febles persistentes son era hònt principau de perilh. Dimenge: En aguest prumèr dia de solei s'arrecomane prudéncia.

Grad de perilh 2 - Moderat



Tendència: perilh de lauegi constant →
 enDimenge 25 12 2022



Coches fèbles
 persistentes



Snowpack stability: **poor**
 Frequency: **some**
 Avalanche size: **medium**



Plaques de
 vent



Snowpack stability: **fair**
 Frequency: **some**
 Avalanche size: **medium**

Es coches febles ena nhèu vielha representen era principau hònt de perilh.

En quauque endret es lauegi pòden desencadenar-se peth mantèth de nhèu vielha feble, especiaument enes pales fòrça arribentes orientades a oèst, nòrd e èst per dessus des 2200 m aproximativament, e tanben enes pales soleienques fòrça arribentes en altitud. Es lauegi pòden, de manèra isolada, arténher mides mejanes. Damb eth vent de fòrt a plan fòrt deth quadrant nòrd-oèst, entà Nadau, se formaràn plaques de vent majoritàriament de mida petita. Aguestes aurien d'avalorarse damb prudència en pales inclinades. Precaucion apròp de còths e crestes, e tanben en altitud. Eth perilh de lauegi ei leugèrament superior enes sectors que tèrmien damb es afectadi per grad de perilh 3 (mercat).

Celh de nhèu

Patrons de perilh

pp.1: cocha fèbla persistena prigonda

Era part inferior deth mantèth s'a facetat e ei febla, sustot enes pales arribentes orientades a oèst, nòrd e èst per dessus des 2200 m aproximativament, e tanben enes pales soleienques arribentes en altitud.

En ua zòna grana vent deth nòrd-oèst d'intensitat fòrta. Es plaques de vent mès recentes se depositaràn ath dessus de coches trendes sustot en pales ombrères per dessus des 2600 m aproximativament.

I a pòca nhèu ath nòrd.

Tendència

Era nhèu ventada e es coches febles persistentes les cau avalorar damb atencion.