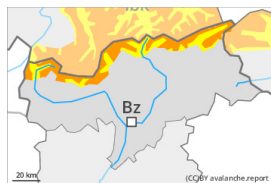


Grado de Peligro 3 - Notable



Tendencia: peligro de aludes sin cambios →
 en Domingo 25 12 2022



Capas débiles persistentes



Snowpack stability: **poor**
 Frequency: **some**
 Avalanche size: **large**



Placas de viento



Snowpack stability: **poor**
 Frequency: **some**
 Avalanche size: **medium**



Nieve húmeda



Snowpack stability: **very poor**
 Frequency: **some**
 Avalanche size: **small**

Nieve venteada y capas débiles persistentes son la principal fuente de peligro.

Con las temperaturas suaves, la nevada por encima de 2200 m aproximadamente y el viento de fuerte a muy fuerte del noroeste, el día de Navidad se desarrollará una situación de aludes en algunos casos delicada.

Incluso un solo practicante de deportes de invierno puede fácilmente desencadenar aludes, especialmente en las laderas inclinadas orientadas a oeste, norte y este por encima de los 2200 m aproximadamente, y en las laderas soleadas muy inclinadas en altitud. Los aludes pueden, en algunos casos, desencadenarse en capas más profundas y alcanzar tamaños grandes. Precaución sobre todo cerca de los cordales, y en las cubetas, canales y detrás de los cambios abruptos de pendiente. Los lugares peligrosos son resultan difíciles de reconocer. Son necesarias atención y prudencia.

Con la subida de la cota de nieve, son posibles avalanchas de deslizamiento basal y purgas de nieve húmeda por debajo de los 2200 m aproximadamente. Esto se da especialmente en la cresta principal de los Alpes y al norte de esa.

Manto nivoso

Patrones de peligro

pp.1: capas débiles persistentes profundas

Hasta el sábado caerán localmente hasta 15 cm de nieve por encima de los 2200 m aproximadamente. Se acumulará menos nieve al sur. La poca nieve reciente así como las placas de viento en general pequeñas formadas por el viento del noroeste de fuerte a muy fuerte son inestables. Las nuevas acumulaciones de nieve venteada se depositarán encima de un manto débil de nieve antigua sobre todo en laderas umbrías inclinadas por encima de los 2200 m aproximadamente. La unión entre las diversas placas de viento y con

la nieve antigua es desfavorable. La parte inferior del manto se ha facetado y es débil.
La lluvia causará en un área extensa por debajo de los 2200 m aproximadamente un gradual empapamiento del manto de nieve.

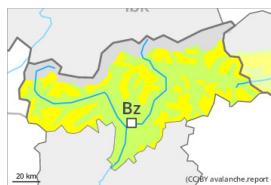
Tendencia

Nieve venteada y capas débiles persistentes son la principal fuente de peligro. Domingo: En este primer día de sol se recomienda prudencia.

Grado de Peligro 2 - Limitado



Tendencia: peligro de aludes sin cambios →
 en Domingo 25 12 2022



Capas débiles persistentes



Snowpack stability: **poor**
 Frequency: **some**
 Avalanche size: **medium**



Placas de viento



Snowpack stability: **fair**
 Frequency: **some**
 Avalanche size: **medium**

Las capas débiles en la nieve antigua representan la principal fuente de peligro.

En algún lugar los aludes pueden desencadenarse por el manto de nieve antigua débil, especialmente en las laderas muy inclinadas orientadas a oeste, norte y este por encima de los 2200 m aproximadamente, y en las laderas soleadas muy inclinadas en altitud. Los aludes pueden, de manera aislada, alcanzar tamaños medianos. Por Navidad, con el viento de fuerte a muy fuerte del cuadrante noroeste, se formarán placas de viento en su mayoría de tamaño pequeño. Estas deberían evaluarse con cautela en laderas empinadas. Precaución cerca de collados y cordales, y en altitud. El peligro de aludes es ligeramente superior en los sectores que limitan con los afectados por grado de peligro 3 (notable).

Manto nivoso

Patrones de peligro

pp.1: capas débiles persistentes profundas

La parte inferior del manto se ha facetado y es débil, sobre todo en las laderas inclinadas orientadas a oeste, norte y este por encima de los 2200 m aproximadamente, y en las laderas soleadas inclinadas en altitud.

En una zona amplia viento del noroeste de intensidad fuerte. Las placas de viento más recientes se depositarán encima de capas blandas sobre todo en laderas umbrías por encima de los 2600 m aproximadamente.

Hay poca nieve al norte.

Tendencia

La nieve venteadada y las capas débiles persistentes deben evaluarse con atención.