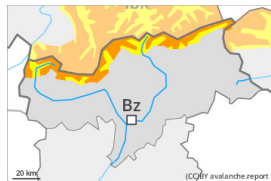


## Grad de perilh 3 - Mercat



**Tendència: perilh de lauegi constant** →  
 enDeluns 26 12 2022



Coches fèbles persistentes



Snowpack stability: **poor**  
 Frequency: **some**  
 Avalanche size: **large**



Plaques de vent



Snowpack stability: **poor**  
 Frequency: **some**  
 Avalanche size: **medium**



Nhèu umida



Snowpack stability: **poor**  
 Frequency: **some**  
 Avalanche size: **small**

En aguest prumèr dia de solei s'arrecomane prudéncia. Nhèu ventada e coches febles persistentes son era hònt principau de perilh.

Dehòra des pistes controlades era situacion de lauegi qu'ei delicada en quauqui endrets.

Ja un solet practicant d'espòrts d'iuèrn pòt damb facilitat desencadenar lauegi, especiaument enes pales arribentes orientades a oèst, nòrd e èst per dessus des 2400 m aproximativament, e tanben enes pales soleienques fòrça arribentes en altitud. Es lauegi pòden, de manèra isolada, implicar coches mès pregones e arténher mides granes. Precaucion sustot apròp des crestes, e tanben enes conques, canaus e ath darrèr de cambis abruptes de pendent. Es endrets perilhosi son de mau reconéisher. Son de besonh atencion e prudéncia.

Damb era pujada dera temperatura diürna e era radiacion solara, son possibles lauegi d'esguitlament basau e purgues de nhèu umida per dejós des 2800 m aproximativament.

### Celh de nhèu

**Patrons de perilh**

pp.1: cocha fèbla persistena prigonda

An queigut de 5 a 20 cm de nhèu per dessus des 2400 m aproximativament, locaument mès. Era nhèu recenta e era ventada arrepòsen en part ath dessus d'un mantèth feble de nhèu vielha. Es naues acumulacions de nhèu ventada repòsen ath dessus de coches trendes sustot en pales ombrères arribentes per dessus des 2400 m aproximativament.

Era ploja a causat per dejós des 2400 m aproximativament en un airau extens un amarament deth mantèth de nhèu.

### Tendéncia

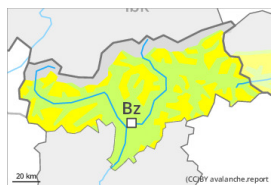


Eth problèma de coches febles persistentes ei era hònt principau de perilh.

## Grad de perih 2 - Moderat



**Tendència: perih de lauegi constant** →  
 enDeluns 26 12 2022



Coches fèbles  
 persistentes



Snowpack stability: **poor**  
 Frequency: **some**  
 Avalanche size: **medium**



Plaques de  
 vent



Snowpack stability: **fair**  
 Frequency: **some**  
 Avalanche size: **medium**

Es coches febles ena nhèu vielha representen era principau hònt de perih.

En quauque endret es lauegi pòden desencadenar-se peth mantèth de nhèu vielha feble, especiaument enes pales fòrça arribentes orientades a oèst, nòrd e èst per dessus des 2200 m aproximativament, e tanben enes pales soleienques fòrça arribentes en altitud. Es lauegi pòden, de manèra isolada, arténher mides mejanes. Damb eth vent de fòrt a plan fòrt deth quadrant nòrd-oèst, s'an format plaques de vent majoritàriament de mida petita. Aguestes aurien d'avalorarse damb prudència en pales inclinades. Precaucion apròp de còths e crestes, e tanben en altitud.

A conseqüència der aument dera temperatura diürna e era radiacion solara, son possibles sonque isoladament lauegi d'esguitlamente basau e purgues de nhèu umida, mès majoritariament petiti.

### Celh de nhèu

**Patrons de perih**

pp.1: cocha fèbla persistena prigonda

Era part inferior deth mantèth s'a facetat e ei febla, sustot enes pales arribentes orientades a oèst, nòrd e èst per dessus des 2200 m aproximativament, e tanben enes pales soleienques arribentes en altitud. Es plaques de vent mès recentes repòsen ath dessus de coches febles sustot en pales ombrères per dessus des 2400 m aproximativament.

I a un shinhau de nhèu.

### Tendència

Eth problèma de coches febles persistentes requerís atencion.