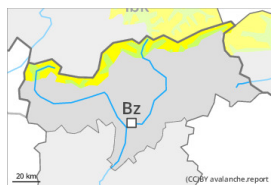


Grad de perih 2 - Moderat



Tendència: perih de lauegi constant →
 enDimars 27 12 2022



Coches fèbles
 persistentes



Snowpack stability: **poor**
 Frequency: **some**
 Avalanche size: **medium**



Plaques de
 vent



Snowpack stability: **poor**
 Frequency: **some**
 Avalanche size: **medium**

Nhèu ventada e coches febles persistentes son era hònt principau de perih.

Es lauegi pòden desencadenar-se en mantèth feble de nhèu vielha de manèra isolada ja per subrecargues febles, especiaument enes pales arribentes orientades a oèst, nòrd e èst per dessús des 2200 m aproximativament, e tanben enes pales soleienques fòrça arribentes en altitud. Es lauegi pòden, de manèra isolada, implicar coches mès pregones e arténher mides granes. Precaucion sustot apròp des crestes, e tanben enes conques, canaus e ath darrèr de cambis abruptes de pendent. Es endrets perilhosi son de mau reconéisher. Es plaques de vent recentes e antigues se pòden desencadenar, en quauqui casi, ath pas d'un unic montanhaire sustot en orientacions nòrd-oèst enquiar èst peth nòrd en altitud. Son de besonh atencion e prudència.

Damb era pujada dera temperatura diürna e era radiacion solara, son possibles sonque de manèra isolada lauegi d'esguitlamente basau e purgues de nhèu umida per dejós des 2800 m aproximativament.

Celh de nhèu

Patrons de perih

pp.1: cocha fèbla persistena prigonda

Era nhèu recenta e era ventada arrepòsen en part ath dessús d'un mantèth feble de nhèu vielha. Es naues acumulacions de nhèu ventada repòsen ath dessús de coches trendes sustot en pales ombrères arribentes per dessús des 2600 m aproximativament.

Era ploja a causat per dejós des 2400 m aproximativament en un airau extens un amarament deth mantèth de nhèu. Net en fòrça zònes serena: De cap ara superfícia, era nhèu ei dura, damb ua crosta de regèu non portanta en superfícia, principaument enes pales soleienques arribentes, e tanben en totes es orientacions en còtes baishes e mejanes.

Locaument ath long deth vèspe queirà un shinhau de nhèu.

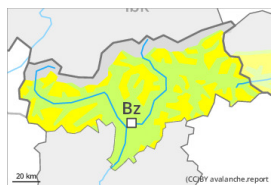
Tendència

Eth problèma de coches febles persistentes ei era hònt principau de perih.

Grad de perih 2 - Moderat



Tendència: perih de lauegi constant →
 enDimars 27 12 2022



Coches fèbles
 persistentes



Snowpack stability: **poor**
 Frequency: **some**
 Avalanche size: **medium**



Plaques de
 vent



Snowpack stability: **fair**
 Frequency: **some**
 Avalanche size: **medium**

Es coches febles ena nhèu vielha representen era principau hònt de perih.

En quauque endret es lauegi pòden desencadenar-se peth mantèth de nhèu vielha feble, especiaument enes pales fòrça arribentes orientades a oèst, nòrd e èst per dessus des 2200 m aproximativament, e tanben enes pales soleienques fòrça arribentes en altitud. Es lauegi pòden, de manèra isolada, arténher mides mejanes.

Es plaques de vent majoritàriament de mida petita des darrèri dies aurién d'èster avalorades damb prudència sustot en pales ombrères fòrça arribentes per dessus des 2600 m aproximativament, sustot apròp de còths e crestes, e tanben en altitud.

A conseqüència der aument dera temperatura diürna e era radiacion solara, non son possibles lauegi d'esguitlamente basau e purgues de nhèu umida, mès majoritariament petiti.

Celh de nhèu

Patrons de perih

pp.1: cocha fèbla persistena prigonda

Era part inferior deth mantèth s'a facetat, sustot enes pales arribentes orientades a oèst, nòrd e èst per dessus des 2200 m aproximativament, e tanben enes pales soleienques arribentes en altitud.

Es plaques de vent mès recentes repòsen ath dessus de coches febles sustot en pales ombrères per dessus des 2600 m aproximativament.

De cap ara superfícia, era nhèu ei dura, damb ua crosta de regèu non portanta en superfícia, especiaument enes pales soleienques arribentes per dejós des 2800 m aproximativament.

Locaument ath long deth vèspe queirà pòca nhèu.

Tendència

Eth problèma de coches febles persistentes requerís atencion.