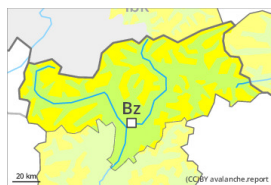


## Grado de Peligro 2 - Limitado



**Tendencia: peligro de aludes sin cambios** →  
 en Miércoles 28 12 2022



Capas débiles persistentes



Snowpack stability: **poor**  
 Frequency: **some**  
 Avalanche size: **medium**



Placas de viento



Snowpack stability: **fair**  
 Frequency: **few**  
 Avalanche size: **small**

### Las capas débiles en la nieve antigua representan la principal fuente de peligro.

En algún lugar los aludes pueden desencadenarse por el manto de nieve antigua débil, especialmente en las laderas muy inclinadas orientadas a oeste, norte y este por encima de los 2200 m aproximadamente, y en las laderas soleadas muy inclinadas en altitud. Los aludes pueden, de manera aislada, alcanzar tamaños medianos.

Las placas de viento, en su mayoría de tamaño pequeño, de los últimos días deberían ser evaluadas con cautela sobre todo en laderas umbrías muy inclinadas, sobre todo cerca de collados y cordales en altitud. No son posibles avalanchas de deslizamiento basal y purgas de nieve húmeda, pero en su mayoría pequeñas.

En los sectores que limitan con los afectados por grado de peligro 3 (notable), los lugares peligrosos son más frecuentes y el peligro es ligeramente mayor.

### Manto nivoso

**Patrones de peligro** pp.1: capas débiles persistentes profundas

La parte inferior del manto se ha facetado, sobre todo en las laderas inclinadas orientadas a oeste, norte y este por encima de los 2200 m aproximadamente, y en las laderas soleadas inclinadas en altitud.

Las placas de viento más recientes descansan encima de capas débiles sobre todo en laderas umbrías en altitud.

La parte superficial del manto es dura, con una costra de rehielo no portante en superficie. Esto se da al sur en las laderas soleadas inclinadas por debajo de los 2600 m aproximadamente. Caerá un poco de nieve sobre todo al norte.

### Tendencia

El problema de capas débiles persistentes requiere atención.