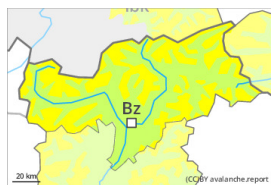


Grad de perih 2 - Moderat



Tendència: perih de lauegi constant →
 enDimèrcles 28 12 2022



Coches fèbles
 persistentes



Snowpack stability: **poor**
 Frequency: **some**
 Avalanche size: **medium**



Plaques de
 vent



Snowpack stability: **fair**
 Frequency: **few**
 Avalanche size: **small**

Es coches febles ena nhèu vielha representen era principau hònt de perih.

En quauque endret es lauegi pòden desencadenar-se peth mantèth de nhèu vielha feble, especiaument enes pales fòrça arribentes orientades a oèst, nòrd e èst per dessus des 2200 m aproximativament, e tanben enes pales soleienques fòrça arribentes en altitud. Es lauegi pòden, de manèra isolada, arténher mides mejanes.

Es plaques de vent majoritàriament de mida petita des darrèri dies aurien d'èster avalorades damb prudència sustot en pales ombrères fòrça arribentes, sustot apròp de còths e crestes en altitud.

Non son possibles lauegi d'esguitlament basau e purgues de nhèu umida, mès majoritariament petiti. Enes sectors que tèrmien damb es afectadi per grad de perih 3 (mercat), es endrets perihosi son mès freqüenti e eth perih ei leugèrament mès gran.

Celh de nhèu

Patrons de perih

pp.1: cocha fèbla persistena prigonda

Era part inferior deth mantèth s'a facetat, sustot enes pales arribentes orientades a oèst, nòrd e èst per dessus des 2200 m aproximativament, e tanben enes pales soleienques arribentes en altitud.

Es plaques de vent mès recentes repòsen ath dessus de coches febles sustot en pales ombrères en altitud. De cap ara superfícia, era nhèu ei dura, damb ua crosta de regèu non portanta en superfícia. Açò se da ath sud enes pales soleienques arribentes per dejós des 2600 m aproximativament. Sustot ath nòrd queirà un shinhau de nhèu.

Tendència

Eth problèma de coches febles persistentes requerís atencion.