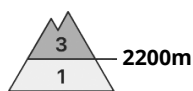
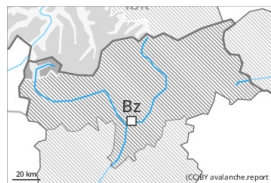




Grad de perih 3 - Mercat



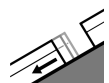
Tendència: perih de lauegi constant →
enDiuendres 30 12 2022



Coches fèbles
persistentes



Snowpack stability: **poor**
Frequency: **some**
Avalanche size: **large**



Esguitlament
de nhèu



Snowpack stability: **very poor**
Frequency: **few**
Avalanche size: **small**

Es desencadenaments de lauegi e es tèsti d'estabilitat confirmen qu'era situacion de lauegi ei en quaqui casi delicada enes ar oèst.

Es condicions entàs espòrts d'iuèrn dehòra des pistes controlades demoren en quauqui casi precàries. Un solet practicant d'espòrts d'iuèrn pòt encara desencadenar lauegi. Es endrets perilhosi se tròben sustot enes orientacions oèst a èst peth nòrd per dessus des 2200 m aproximativament e tanben enes pales soleienques arribentes per dessus des 2600 m aproximativament. Es lauegi pòden implicar coches mès pregones deth mantèth de nhèu e, arténher mides perilhosament granes especiaument enes sectors damb fòrça nhèu. Precaucion sustot en zònes de transicion de celh prim a pregon, coma per exemple ena entrada de canaus e conques. Es endrets perilhosi son de mau reconéisher. De manèra isolada son possibles desencadenaments a distància. Açò se da especiaument ar oèst enes sectors mès afectadi pes precipitacions. Ei de besonh fòrça experiéncia ena avaloracion deth perih de lauegi. Damb eth vent de moderat a fòrt deth quadrant oèst, en particular apròp des crestes e tanben en altitud se formaràn plaques de vent majoritàriament de mida petita.

Ath delà i a un cèrt perih de lauegi d'esguitlament basau e de purgues. Açò se da enes pales erbooses arribentes per dejós des 2400 m aproximativament.

Celh de nhèu

Patrons de perih

pp.1: cocha fèbla persistena prigonda

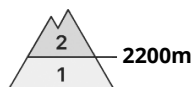
Eth vent serà en quauqui casi de moderat a fòrt. Era nhèu recenta e era ventada arrepòsen ath dessus d'un mantèth feble de nhèu vielha. Era part inferior deth mantèth s'a facetat e ei febla.

Eth mantèth de nhèu vielh ei umit en còtes baishes e mejanes.

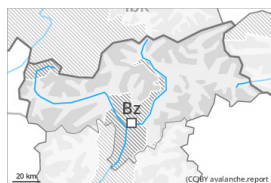
Tendència

Eth problèma de coches febles persistentes ac cau avalorar de manèra critica.

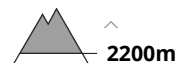
Grad de perih 2 - Moderat



Tendència: perih de lauegi constant →
 enDiuendres 30 12 2022



Coches fèbles
 persistentes



Snowpack stability: **poor**
 Frequency: **some**
 Avalanche size: **medium**



Plaques de
 vent



Snowpack stability: **fair**
 Frequency: **few**
 Avalanche size: **small**

Es coches febles ena nhèu vielha requerissen precaucion.

En quauque endret es lauegi pòden desencadenar-se peth mantèth de nhèu vielha feble. Es endrets perihosi se tròben sustot enes pales arribentes oèst a èst peth nòrd per dessus des 2200 m aproximativament, tanben enes pales soleienques arribentes en altitud. Precaucion en zònes de transicion de celh prim a pregon. Es lauegi pòden, de manèra isolada, arténher mides mejanes.

Es plaques de vent majoritàriament de mida petita des darrèri dies aurien d'èster avalorades damb prudència sustot en pales ombrères fòrça arribentes, sustot apròp de còths e crestes en altitud.

Enes sectors que tèrmien damb es afectadi per grad de perih 3 (mercat) e en zònes aupines, es endrets perihosi son mès freqüenti e eth perih ei leugèrament mès gran.

Non son possibles lauegi d'esguitlaments basau e purgues de nhèu umida, mès majoritariament petiti.

Celh de nhèu

Patrons de perih

pp.1: cocha fèbla persistena prigonda

Era part inferior deth mantèth s'a facetat, sustot enes pales arribentes orientades a oèst, nòrd e èst per dessus des 2200 m aproximativament, e tanben enes pales soleienques arribentes en altitud.

Es plaques de vent mès recentes repòsen ath dessus de coches febles sustot en pales ombrères en altitud.

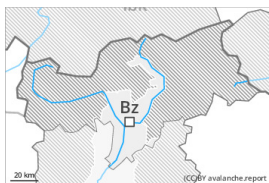
De cap ara superfícia, era nhèu ei dura, damb ua crosta de regèu non portanta en superfícia. Açò se da especiaument ath sud enes pales soleienques arribentes per dejós des 2600 m aproximativament.

Tendència

Eth problèma de coches febles persistentes requerís atencion.



Grad de perih 1 - Fèble



Tendència: perih de lauegi constant →
enDiuendres 30 12 2022

Perih feble (1) de lauegi. Eth problèma de coches febles persistentes ac cau avalorar damb atencion.

De manèra isolada es lauegi pòden desencadenar-se peth mantèth de nhèu vielha feble. Es endrets perilhosi se tròben sustot enes pales arribentes oèst a èst peth nòrd per dessus des 2000 m aproximativament. Es lauegi son aumens de mida petita.

Son possibles sonque isoladament lauegi d'esguitlament basau e purgues de nhèu umida, mès majoritariament petiti.

Celh de nhèu

I a un shinhau de nhèu.

Era part inferior deth mantèth s'a facetat, sustot enes pales arribentes orientades a oèst, nòrd e èst per dessus des 2000 m aproximativament.

De cap ara superfícia, era nhèu ei dura, damb ua crosta de regèu non portanta en superfícia.