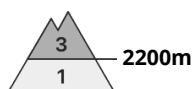




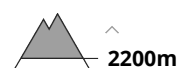
Grado de Peligro 3 - Notable



Tendencia: **peligro de aludes sin cambios** →
en Viernes 30 12 2022



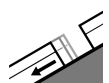
Capas débiles persistentes



Snowpack stability: **poor**

Frequency: **some**

Avalanche size: **large**



Deslizamientos



Snowpack stability: **very poor**

Frequency: **few**

Avalanche size: **small**

Los desencadenamientos de aludes y los tests de estabilidad confirman que la situación de aludes es en algunos casos delicada en los oeste.

Las condiciones para los deportes de invierno fuera de las pistas abiertas permanecen en algunos casos precarias.

Un solo practicante de deportes de invierno puede aún desencadenar aludes. Los lugares peligrosos se encuentran sobre todo en orientaciones oeste a este por el norte por encima de los 2200 m aproximadamente y en las laderas solanas inclinadas por encima de los 2600 m aproximadamente. Los aludes pueden afectar todo el espesor de nieve hasta el suelo y alcanzar tamaños peligrosamente grandes especialmente en los sectores con mucha nieve. Precaución sobre todo en zonas de transición de manto delgado a profundo, como por ejemplo en la entrada de canales y cubetas. Los lugares peligrosos son resultan difíciles de reconocer. De manera aislada son posibles desencadenamientos a distancia. Esto se da especialmente al oeste en los sectores más afectados por las precipitaciones. Es necesaria mucha experiencia en la evaluación del peligro de aludes. Con el viento de moderado a fuerte del cuadrante oeste, se formarán placas de viento en su mayoría de tamaño pequeño en particular cerca de los cordales así como en altitud.

Además hay un cierto peligro de aludes de deslizamiento basal y de purgas. Esto se da en las laderas herbosas inclinadas por debajo de los 2400 m aproximadamente.

Manto nivoso

Patrones de peligro

pp.1: capas débiles persistentes profundas

El viento soplará en algunos casos de moderado a fuerte. La nieve reciente y la nieve venteada descansan encima de un manto débil de nieve antigua. La parte inferior del manto se ha facetado y es débil.

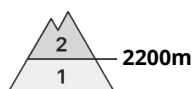
El manto de nieve antiguo es húmedo en cotas bajas y medias.

Tendencia

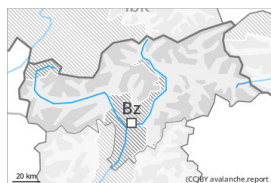


El problema de capas débiles persistentes debe evaluarse de manera crítica.

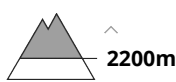
Grado de Peligro 2 - Limitado



Tendencia: peligro de aludes sin cambios →
 en Viernes 30 12 2022



Capas débiles persistentes



Snowpack stability: **poor**
 Frequency: **some**
 Avalanche size: **medium**



Placas de viento



Snowpack stability: **fair**
 Frequency: **few**
 Avalanche size: **small**

Las capas débiles en la nieve antigua requieren cautela.

En algún lugar los aludes pueden desencadenarse por el manto de nieve antigua débil. Los lugares peligrosos se encuentran sobre todo en las laderas inclinadas oeste a este por el norte por encima de los 2200 m aproximadamente, también en las laderas solanas inclinadas en altitud. Precaución en zonas de transición de manto delgado a profundo. Los aludes pueden, de manera aislada, alcanzar tamaños medianos.

Las placas de viento, en su mayoría de tamaño pequeño, de los últimos días deberían ser evaluadas con cautela sobre todo en laderas umbrías muy inclinadas, sobre todo cerca de collados y cordales en altitud. En los sectores que limitan con los afectados por grado de peligro 3 (notable) y en zonas alpinas, los lugares peligrosos son más frecuentes y el peligro es ligeramente mayor.

No son posibles avalanchas de deslizamiento basal y purgas de nieve húmeda, pero en su mayoría pequeñas.

Manto nivoso

Patrones de peligro

pp.1: capas débiles persistentes profundas

La parte inferior del manto se ha facetado, sobre todo en las laderas inclinadas orientadas a oeste, norte y este por encima de los 2200 m aproximadamente, y en las laderas soleadas inclinadas en altitud.

Las placas de viento más recientes descansan encima de capas débiles sobre todo en laderas umbrías en altitud.

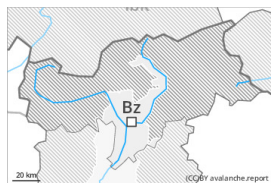
La parte superficial del manto es dura, con una costra de rehielo no portante en superficie. Esto se da especialmente al sur en las laderas soleadas inclinadas por debajo de los 2600 m aproximadamente.

Tendencia

El problema de capas débiles persistentes requiere atención.



Grado de Peligro 1 - Débil



Tendencia: peligro de aludes sin cambios →
enViernes30 12 2022

Peligro débil (1) de aludes. El problema de capas débiles persistentes debe evaluarse con atención.

De manera aislada los aludes pueden desencadenarse por el manto de nieve antigua débil. Los lugares peligrosos se encuentran sobre todo en las laderas inclinadas oeste a este por el norte por encima de los 2000 m aproximadamente. Los aludes son como mínimo de tamaño pequeño.

Son posibles algunas avalanchas de deslizamiento basal y purgas de nieve húmeda, pero en su mayoría pequeñas.

Manto nivoso

Hay un poco de nieve.

La parte inferior del manto se ha facetado, sobre todo en las laderas inclinadas orientadas a oeste, norte y este por encima de los 2000 m aproximadamente.

La parte superficial del manto es dura, con una costra de rehielo no portante en superficie.