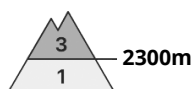
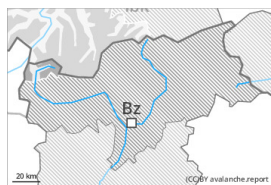


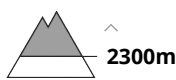
Grad de perih 3 - Mercat



Tendència: perih de lauegi constant →
enDimenge 01 01 2023



Coches fèbles
persistentes



Snowpack stability: **poor**
Frequency: **some**
Avalanche size: **large**



Plaques de
vent



Snowpack stability: **poor**
Frequency: **few**
Avalanche size: **small**

Es desencadenaments de lauegi e es tèsti d'estabilitat confirmen qu'era situacion de lauegi ei en quauqui casi desfavorabla.

Es condicions entàs espòrts d'iuèrn dehòra des pistes controlades demoren en quauqui casi desfavorables. Un solet practicant d'espòrts d'iuèrn pòt encara desencadenar lauegi. Es endrets perilhosi se tròben sustot enes orientacions oèst a èst peth nòrd per dessus des 2300 m aproximativament e tanben enes pales soleienques arribentes per dessus des 2800 m aproximativament. Es lauegi pòden implicar coches mèss pregones deth mantèth de nhèu e, arténher mides perilhosament granes especiaument enes sectors damb fòrça nhèu. Precaucion sustot en zònes de transicion de celh prim a pregon, coma per exemple ena entrada de canaus e conques. Es endrets perilhosi son de mau reconéisher. Ei de besonh fòrça experiéncia ena avaloracion deth perih de lauegi.

Damb eth vent fòrt deth quadrant oèst, en particular apròp des crestes e tanben en altitud se formaràn plaques de vent majoritàriament de mida petita.

Damb er augment dera temperatura, son possibles lauegi d'esguitlament basau e purgues de nhèu umida aumens de mida petita per dejós des 2400 m aproximativament. Açò se da especiaument enes pales erbooses arribentes.

Celh de nhèu

Patrons de perih

pp.1: cocha fèbla persistena prigonda

pp.2: esguitlament de nhèu

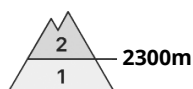
Eth vent serà en quauqui casi fòrt. Coches de nhèu mèss dura arripòsen ath dessus d'un mantèth feble de nhèu vielha. Era part inferior deth mantèth s'a facetat e ei febla.

Eth mantèth de nhèu vielh ei umit en còtes baishes e mejanes. Era part superiora deth mantèth ei dura, damb ua crosta non portanta en superfícia.

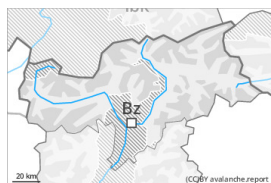
Tendència

Eth problèma de coches febles persistentes ac cau avalorar damb atencion.

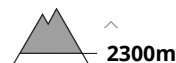
Grad de perill 2 - Moderat



Tendència: perill de lauegi constant
enDimenge 01 01 2023 →



Coches fèbles
persistentes



Snowpack stability: **poor**
Frequency: **some**
Avalanche size: **medium**



Plaques de
vent



Snowpack stability: **fair**
Frequency: **few**
Avalanche size: **small**

Eth problèma de coches febles persistentes ac cau avalorar de manèra critica.

En quauque endret es lauegi pòden desencadenar-se peth mantèth de nhèu vieha feble e, de manèra isolada, arténher mida mejana. Es endrets perilhosi se tròben sustot enes pales arribentes oèst a èst peth nòrd per dessús des 2300 m aproximativament e tanben enes pales soleienques arribentes per dessús des 2600 m aproximativament. Precaucion en zònes de transicion de celh prim a pregon. Es naues acumulacions de nhèu ventada e es mens recentes aurien d'avalorar-se damb prudècia sustot en pales ombrères fòrça arribentes, especiaument apròp de còths e crestes en altitud. A conseqüència der aument dera temperatura diürna e era radiacion solara, son possibles lauegi d'esguitlament basau.

Celh de nhèu

Patrons de perill

pp.1: cocha fèbla persistena prigonda

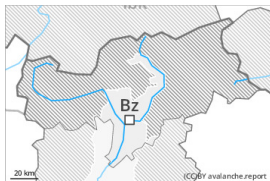
Era part inferior deth mantèth s'a facetat, sustot enes pales arribentes orientades a oèst, nòrd e èst per dessús des 2300 m aproximativament, e tanben enes pales soleienques arribentes en altitud. Es plaques de vent mès recentes repòsen ath dessús de coches febles sustot en pales ombrères en altitud. De cap ara superfície, era nhèu ei dura, damb ua crosta de regèu en superfície. Açò se da especiaument enes pales soleienques arribentes per dejós des 2600 m aproximativament.

Tendència

Eth problèma de coches febles persistentes requerís atencion.



Grad de perih 1 - Fèble



Tendència: perih de lauegi constant →
enDimenge 01 01 2023

Perih feble (1) de lauegi. Eth problèma de coches febles persistentes ac cau avalorar damb atencion.

De manèra isolada es lauegi pòden desencadenar-se peth mantèth de nhèu vielha feble. Es endrets perilhosi se tròben sustot enes pales arribentes oèst a èst peth nòrd per dessus des 2000 m aproximativament. A conseqüència der augment dera temperatura diürna e era radiacion solara, son possibles purgues e lauegi de nhèu umida. Es lauegi son aumens de mida petita.

Celh de nhèu

I a un shinhau de nhèu.

Era part inferior deth mantèth s'a facetat, sustot enes pales arribentes orientades a oèst, nòrd e èst per dessus des 2000 m aproximativament.

De cap ara superfícia, era nhèu ei dura, damb ua crosta de regèu non portanta en superfícia.