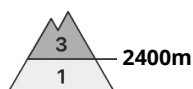
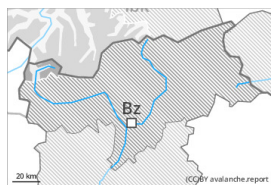


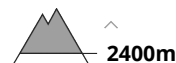
Grad de perih 3 - Mercat



Tendència: perih de lauegi constant →
 enDeluns 02 01 2023



Coches fèbles persistentes



Snowpack stability: **poor**
 Frequency: **some**
 Avalanche size: **large**



Plaques de vent



Snowpack stability: **poor**
 Frequency: **some**
 Avalanche size: **small**

Es desencadenaments de lauegi e es tèsti d'estabilitat confirmen qu'era situacion de lauegi ei en quauqui casi desfavorabla.

Es condicions entàs espòrts d'iuèrn dehòra des pistes controlades demoren en quauqui casi desfavorables. Un solet practicant d'espòrts d'iuèrn pòt encara desencadenar lauegi. Es endrets perilhosi se tròben sustot enes orientacions oèst a èst peth nòrd per dessus des 2400 m aproximativament e tanben enes pales soleienques arribentes per dessus des 2600 m aproximativament. Es lauegi pòden implicar coches mèss pregones deth mantèth de nhèu e, arténher mides perilhosament granes especiaument enes sectors damb fòrça nhèu. Precaucion sustot en zònes de transicion de celh prim a pregon, coma per exemple ena entrada de canaus e conques. Es endrets perilhosi son de mau reconéisher. Ei de besonh fòrça experiéncia ena avaloracion deth perih de lauegi.

Ath delà calerie hèr a tier compde damb es plaques de vent petites. Açò se da especiaument enes pales ombrères apròp des crestes per dessus des 2600 m aproximativament.

Damb er augment dera temperatura, son possibles lauegi d'esguitlament basau e purgues de nhèu umida aumens de mida petita per dejós des 2400 m aproximativament. Açò se da especiaument enes pales erbofes arribentes.

Celh de nhèu

Patrons de perih

pp.1: cocha fèbla persistena prigonda

pp.2: esguitlament de nhèu

Coches de nhèu mèss dura arrepòsen ath dessus d'un mantèth feble de nhèu vielha. Era part inferior deth mantèth s'a facetat e ei febla.

Damb eth vent damb bohades fòrtes, en particular apròp des crestes e tanben en altitud se formaràn plaques de vent majoritàriament de mida petita. Aguestes se depositaràn ath dessus de coches trendes en pales ombrères fòrça arribentes en altitud.

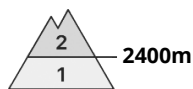
Eth mantèth de nhèu ei umit en còtes baishes e mejanes. Era part superiora deth mantèth ei dura, damb ua crosta de regèu en superfícia. Açò se da especiaument enes pales soleienques arribentes.



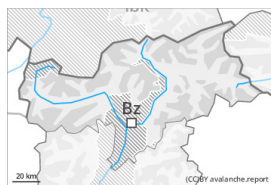
Tendència

Eth problèma de coches febles persistentes ac cau avalorar damb atencion.

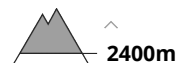
Grad de perilh 2 - Moderat



Tendència: perilh de lauegi constant →
 enDeluns 02 01 2023



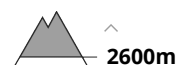
Coches fèbles
 persistentes



Snowpack stability: **poor**
 Frequency: **few**
 Avalanche size: **medium**



Plaques de
 vent



Snowpack stability: **poor**
 Frequency: **some**
 Avalanche size: **small**

Eth problèma de coches febles persistentes ac cau avalorar de manèra critica.

En quauque endret es lauegi pòden desencadenar-se peth mantèth de nhèu vieha feble e, de manèra isolada, arténher mida mejana. Es endrets perilhosi se tròben sustot enes pales arribentes oèst a èst peth nòrd per dessus des 2400 m aproximativament e tanben enes pales soleienques arribentes per dessus des 2600 m aproximativament. Precaucion en zònes de transicion de celh prim a pregon.

Es naues acumulacions de nhèu ventada e es mens recentes aurien d'avalorarse damb prudéncia, especiaument apròp de còths e crestes enes pales ombrères fòrça arribentes per dessus des 2600 m aproximativament. Es endrets perilhosi aumentaràn damb era altitud.

A conseqüència der aument dera temperatura diürna e era radiacion solara, son possibles lauegi d'esguitlamente basau e purgues de nhèu umida.

Celh de nhèu

Patrons de perilh

pp.1: cocha fèbla persistena prigonda

Era part inferior deth mantèth s'a facetat, sustot enes pales arribentes orientades a oèst, nòrd e èst per dessus des 2400 m aproximativament, e tanben enes pales soleienques arribentes en altitud.

Damb eth vent damb bohades fòrtes, en particular apròp des crestes se formaràn plaques de vent majoritàriament de mida petita. Es plaques de vent ben visibles repòsen ath dessus de coches febles sustot en pales ombrères en altitud.

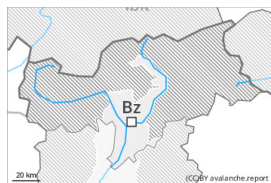
De cap ara superfícia, era nhèu ei dura, damb ua crosta de regèu en superfícia. Açò se da especiaument enes pales soleienques arribentes. Eth mantèth de nhèu ei umit en còtes baishes e mejanes.

Tendéncia

Eth problèma de coches febles persistentes requerís atencion.



Grad de perilh 1 - Fèble



Tendéncia: perilh de lauegi constant →

enDeluns 02 01 2023

Perilh feble (1) de lauegi. Eth problèma de coches febles persistentes ac cau avalorar damb atencion.

De manèra isolada es lauegi pòden desencadenar-se peth mantèth de nhèu vielha feble. Es endrets perilhosi se tròben sustot enes pales arribentes oèst a èst peth nòrd per dessus des 2000 m aproximativament. A conseqüència der aument dera temperatura diürna e era radiacion solara, son possibles purgues e lauegi de nhèu umida. Es lauegi son aumens de mida petita.

Celh de nhèu

I a un shinhau de nhèu.

Era part inferior deth mantèth s'a facetat, sustot enes pales arribentes orientades a oèst, nòrd e èst per dessus des 2000 m aproximativament.

De cap ara superfícia, era nhèu ei dura, damb ua crosta de regèu non portanta en superfícia.