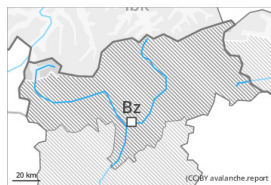




Grau de Perill 2 - Moderat



Tendència: Perill d'allaus constant →
enDimarts 03 01 2023



Capa feble persistent



Snowpack stability: **poor**
Frequency: **few**
Avalanche size: **medium**

El problema de capes febles persistents ha d'avaluar-se amb atenció.

En algun indret les allaus poden desencadenar-se pel mantell de neu vella feble i, de manera aïllada, atènyer mida mitjana. Els indrets perillosos es troben sobretot als vessants inclinats oest a est pel nord per sobre dels 2400 m aproximadament i també als vessants assolellats inclinats per sobre dels 2600 m aproximadament. Precaució en zones de transició de mantell prim a profund. Els indrets perillosos augmentaran amb l'altitud. El perill d'allaus es troba, sobretot a l'alta muntanya, en el rang superior del grau de perill 2 (moderat).

Acumulacions de neu ventada són majoritàriament petites i poden desencadenar-se només de manera aïllada, sobretot prop de colls i carenes en vessants obacs molt inclinats per sobre dels 2600 m aproximadament.

A causa de la superfície dura del mantell de neu hi ha el perill de relliscar i caure, precaució sobretot en vessants assolellats.

A conseqüència de l'augment de la temperatura diürna i la radiació solar, són possibles allaus de lliscament basal i purgues de neu humida.

Mantell de neu

Patrons de perill

pp.1: capa feble persistent

La part inferior del mantell s'ha facetat, sobretot en vessants inclinats orientats a oest, nord i est per sobre dels 2400 m aproximadament, i també en vessants assolellats inclinats en altitud.

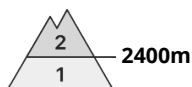
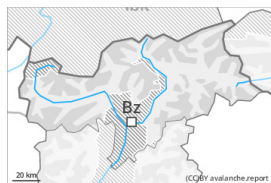
Les plaques de vent recents i antigues descansen a sobre de capes febles sobretot en vessants obacs en altitud.

Cap a la superfície, la neu és dura, amb una crosta de regel a la superfície. Això es dona especialment en vessants assolellats inclinats. El mantell de neu és humit en cotes baixes i mitges.

Tendència

El problema de capes febles persistents requereix atenció.

Grau de Perill 2 - Moderat



Tendència: Perill d'allaus constant →
enDimarts 03 01 2023



Capa feble persistent



Snowpack stability: **poor**
Frequency: **few**
Avalanche size: **medium**

El problema de capes febles persistents requereix atenció.

De manera aïllada les allaus poden desencadenar-se pel mantell de neu vella feble i assolir mida mitjana. Els indrets perillosos es troben sobretot als vessants inclinats oest a est pel nord per sobre dels 2400 m aproximadament i també als vessants assolellats inclinats per sobre dels 2600 m aproximadament. Precaució en zones de transició de mantell prim a profund.

Acumulacions de neu ventada són majoritàriament petites i poden desencadenar-se només de manera aïllada. Això es dona especialment prop de colls i carenes en vessants obacs molt inclinats per sobre dels 2600 m aproximadament. Els indrets perillosos augmentaran amb l'altitud. Aquests són fàcils de reconèixer.

A conseqüència de l'augment de la temperatura diürna i la radiació solar, són possibles allaus de lliscament basal i purgues de neu humida.

Mantell de neu

Patrons de perill

pp.1: capa feble persistent

La part inferior del mantell s'ha facetat, sobretot en vessants inclinats orientats a oest, nord i est per sobre dels 2400 m aproximadament, i també en vessants assolellats inclinats en altitud.

Les plaques de vent recents i antigues descansen a sobre de capes febles sobretot en vessants obacs en altitud.

Cap a la superfície, la neu és dura, amb una crosta de regel a la superfície. Això es dona especialment en vessants assolellats inclinats. El mantell de neu és humit en cotes baixes i mitges.

Tendència

El problema de capes febles persistents requereix atenció.



Grau de Perill 1 - Feble



Tendència: Perill d'allaus constant →
enDimarts 03 01 2023

Perill feble (1) d'allaus. El problema de capes febles persistents ha d'avaluar-se amb atenció.

De manera aïllada les allaus poden desencadenar-se pel mantell de neu vella feble. Els indrets perillosos es troben sobretot als vessants inclinats oest a est pel nord per sobre dels 2000 m aproximadament. A conseqüència de l'augment de la temperatura diürna i la radiació solar, són possibles purgues i allaus de neu humida. Les allaus són com a mínim de mida petita.

Mantell de neu

Hi ha una mica de neu.

La part inferior del mantell s'ha facetat, sobretot en vessants inclinats orientats a oest, nord i est per sobre dels 2000 m aproximadament.

Cap a la superfície, la neu és dura, amb una crosta de regel no portant a la superfície.