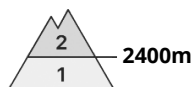
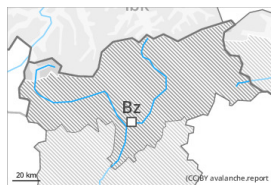




Grad de perih 2 - Moderat



Tendència: perih de lauegi constant →
enDimars 03 01 2023



Coches fèbles
persistentes



Snowpack stability: **poor**
Frequency: **few**
Avalanche size: **medium**

Eth problèma de coches febles persistentes ac cau avalorar damb atencion.

En quauque endret es lauegi pòden desencadenar-se peth mantèth de nhèu vielha feble e, de manèra isolada, arténher mida mejana. Es endrets perilhosi se tròben sustot enes pales arribentes oèst a èst peth nòrd per dessus des 2400 m aproximativament e tanben enes pales soleienques arribentes per dessus des 2600 m aproximativament. Precaucion en zònes de transicion de celh prim a pregon. Es endrets perilhosi aumentaràn damb era altitud. Eth perih de lauegi se tròbe, sustot en nauta montanha, en rang superior deth grad de perih 2 (moderat).

Acumulacions de nhèu ventada son principaument petites e se pòden desencadenar sonque de manèra isolada, sustot apròp de còths e crestes enes pales ombrères fòrça arribentes per dessus des 2600 m aproximativament.

A causa dera superfícia dura deth mantèth de nhèu i a eth perih d'esguitlar e quèir, precaucion sustot enes pales soleienques.

A conseqüència der augment dera temperatura diürna e era radiacion solara, son possibles lauegi d'esguitlament basau e purgues de nhèu umida.

Celh de nhèu

Patrons de perih

pp.1: cocha fèbla persistena prigonda

Era part inferior deth mantèth s'a facetat, sustot enes pales arribentes orientades a oèst, nòrd e èst per dessus des 2400 m aproximativament, e tanben enes pales soleienques arribentes en altitud.

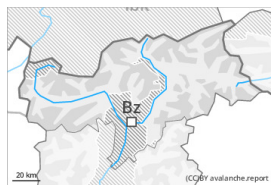
Es plaques de vent recentes e antigues repòsen ath dessus de coches febles sustot en pales ombrères en altitud.

De cap ara superfícia, era nhèu ei dura, damb ua crosta de regèu en superfícia. Açò se da especiaument enes pales soleienques arribentes. Eth mantèth de nhèu ei umit en còtes baishes e mejanes.

Tendència

Eth problèma de coches febles persistentes requerís atencion.

Grad de perih 2 - Moderat



Tendència: perih de lauegi constant →
enDimars 03 01 2023



Coches fèbles
persistentes



Snowpack stability: **poor**
Frequency: **few**
Avalanche size: **medium**

Eth problèma de coches febles persistentes requerís atencion.

De manèra isolada es lauegi pòden desencadenar-se peth mantèth de nhèu vielha feble e arténher mida mejana. Es endrets perilhosi se tròben sustot enes pales arribentes oèst a èst peth nòrd per dessus des 2400 m aproximativament e tanben enes pales soleienques arribentes per dessus des 2600 m aproximativament. Precaucion en zònes de transicion de celh prim a prigon.

Acumulacions de nhèu ventada son principaument petites e se pòden desencadenar sonque de manèra isolada. Açò se da especiaument apròp de còths e crestes enes pales ombrères fòrça arribentes per dessus des 2600 m aproximativament. Es endrets perilhosi aumentaràn damb era altitud. Aguesti son de bon reconéisher.

A conseqüència der aument dera temperatura diürna e era radiacion solara, son possibles lauegi d'esguitlamente basau e purgues de nhèu umida.

Celh de nhèu

Patrons de perih

pp.1: cocha fèbla persistena prigonda

Era part inferior deth mantèth s'a facetat, sustot enes pales arribentes orientades a oèst, nòrd e èst per dessus des 2400 m aproximativament, e tanben enes pales soleienques arribentes en altitud.

Es plaques de vent recentes e antigues repòsen ath dessus de coches febles sustot en pales ombrères en altitud.

De cap ara superfícia, era nhèu ei dura, damb ua crosta de regèu en superfícia. Açò se da especiaument enes pales soleienques arribentes. Eth mantèth de nhèu ei umit en còtes baishes e mejanes.

Tendència

Eth problèma de coches febles persistentes requerís atencion.



Grad de perih 1 - Fèble



Tendència: perih de lauegi constant →

enDimars 03 01 2023

Perih feble (1) de lauegi. Eth problèma de coches febles persistentes ac cau avalorar damb atencion.

De manèra isolada es lauegi pòden desencadenar-se peth mantèth de nhèu vielha feble. Es endrets perilhosi se tròben sustot enes pales arribentes oèst a èst peth nòrd per dessus des 2000 m aproximativament. A conseqüència der augment dera temperatura diürna e era radiacion solara, son possibles purgues e lauegi de nhèu umida. Es lauegi son aumens de mida petita.

Celh de nhèu

I a un shinhau de nhèu.

Era part inferior deth mantèth s'a facetat, sustot enes pales arribentes orientades a oèst, nòrd e èst per dessus des 2000 m aproximativament.

De cap ara superfícia, era nhèu ei dura, damb ua crosta de regèu non portanta en superfícia.