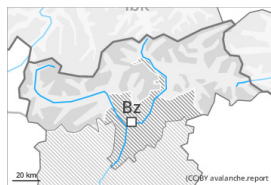




Grad de perih 2 - Moderat



Tendència: perih de lauegi constant →
enDimèrcles 04 01 2023



Coches fèbles
persistentes



Snowpack stability: **poor**
Frequency: **few**
Avalanche size: **medium**

Eth problèma de coches febles persistentes ac cau avalorar damb atencion.

En quauque endret es lauegi pòden desencadenar-se peth mantèth de nhèu vielha feble e, de manèra isolada, arténher mida mejana. Es endrets perilhosi se tròben sustot enes pales arribentes oèst a èst peth nòrd per dessus des 2400 m aproximativament e tanben enes pales soleienques arribentes per dessus des 2600 m aproximativament. Precaucion en zònes de transicion de celh prim a pregon. Es endrets perilhosi aumentaràn damb era altitud.

Acumulacions de nhèu ventada son principaument petites e se pòden desencadenar sonque de manèra isolada, sustot apròp de còths e crestes enes pales ombrères fòrça arribentes per dessus des 2600 m aproximativament.

A causa dera superfícia dura deth mantèth de nhèu i a eth perih d'esguitar e quèir.

Celh de nhèu

Patrons de perih

pp.1: cocha fèbla persistena prigonda

Era part inferior deth mantèth s'a facetat, sustot enes pales arribentes orientades a oèst, nòrd e èst per dessus des 2400 m aproximativament, e tanben enes pales soleienques arribentes en altitud.

Es plaques de vent majoritàriament de mida petita repòsen ath dessus de coches febles sustot en pales ombrères en altitud.

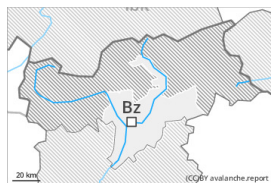
De cap ara superfícia, era nhèu ei dura, damb ua crosta de regèu en superfícia. Açò se da especiaument enes pales soleienques arribentes.

Tendència

En ua zòna grana eth dimèrcles serà soleienc Eth vent serà de feble a moderat. Eth mantèth de nhèu vielh demore procliu ath desencadenament en quauqui endrets. Es condicions deth temps provocaràn ua leugèra disminucion deth perih de lauegi de nhèu seca.



Grad de perih 1 - Fèble



Tendència: perih de lauegi constant →

enDimèrcles 04 01 2023

Perih feble (1) de lauegi.

De manèra isolada es lauegi pòden desencadenar-se peth mantèth de nhèu vielha feble. Es endrets perihosi se tròben sustot enes pales arribentes oèst a èst peth nòrd per dessus des 2400 m aproximativament. Es lauegi son aumens de mida petita.

A conseqüència der augment dera temperatura diürna e era radiacion solara, son possibles sonque isoladament purgues de nhèu umida.

Celh de nhèu

En fòrça endrets i a un shinhau de nhèu.

Era part inferior deth mantèth s'a facetat, sustot enes pales arribentes orientades a oèst, nòrd e èst per dessus des 2400 m aproximativament.

De cap ara superfícia, era nhèu ei dura, damb ua crosta de regèu non portanta en superfícia.

Tendència

En ua zòna grana eth dimèrcles serà soleienc Eth vent serà de feble a moderat. Es condicions deth temps an permès un graduau refortiment deth mantèth de nhèu.