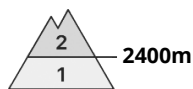
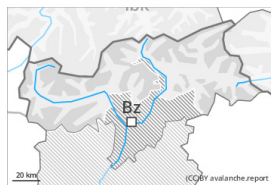




## Grado Pericolo 2 - Moderato



Tendenza: **Pericolo valanghe stabile** →  
per Mercoledì il 04.01.2023



Strati deboli  
persistenti



Snowpack stability: **poor**  
Frequency: **few**  
Avalanche size: **medium**

### La debole neve vecchia deve essere valutata con attenzione.

In alcuni punti le valanghe possono subire un distacco nella neve vecchia debole e, a livello isolato raggiungere dimensioni medie. I punti pericolosi si trovano soprattutto sui pendii ripidi esposti da ovest a nord sino a est al di sopra dei 2400 m circa come pure sui pendii soleggiati ripidi al di sopra dei 2600 m circa. Attenzione nelle zone di passaggio da poca a molta neve. I punti pericolosi aumenteranno con l'altitudine.

Gli accumuli di neve ventata sono per lo più piccoli e possono subire un distacco solo a livello isolato, soprattutto nelle zone in prossimità delle creste e dei passi sui pendii ombreggiati molto ripidi al di sopra dei 2600 m circa.

Sulla dura superficie del manto nevoso sussiste un pericolo di caduta.

### Manto nevoso

#### Situazione tipo

st.1: strato debole persistente basale

La parte basale del manto nevoso ha subito un metamorfismo costruttivo a cristalli sfaccettati, soprattutto sui pendii ripidi esposti a ovest, nord ed est al di sopra dei 2400 m circa, come pure sui pendii soleggiati ripidi in quota.

Gli accumuli di neve ventata per lo più di piccole dimensioni poggiano su strati fragili soprattutto sui pendii ombreggiati in quota.

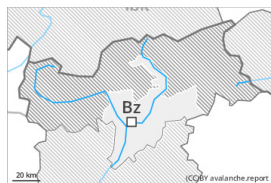
La parte superiore del manto nevoso è dura, con una crosta da rigelo in superficie. Ciò soprattutto sui pendii soleggiati ripidi.

### Tendenza

In molte regioni mercoledì il tempo sarà soleggiato. Il vento sarà da debole a moderato. Il manto di neve vecchia rimane instabile in alcuni punti. Le condizioni meteo provocheranno una leggera diminuzione del pericolo di valanghe asciutte.



## Grado Pericolo 1 - Debole



**Tendenza: Pericolo valanghe stabile** →  
per Mercoledì il 04.01.2023

### Debole pericolo di valanghe.

A livello isolato le valanghe possono subire un distacco nella neve vecchia debole. I punti pericolosi si trovano soprattutto sui pendii ripidi esposti da ovest a nord sino a est al di sopra dei 2400 m circa. Le valanghe sono per lo più di piccole dimensioni.

Con il rialzo termico e l'irradiazione solare diurni, sono possibili isolate colate umide.

### Manto nevoso

In molti punti è presente poca neve.

La parte basale del manto nevoso ha subito un metamorfismo costruttivo a cristalli sfaccettati, soprattutto sui pendii ripidi esposti a ovest, nord ed est al di sopra dei 2400 m circa.

La parte superiore del manto nevoso è dura, con una crosta da rigelo non portante in superficie.

### Tendenza

In molte regioni mercoledì il tempo sarà soleggiato. Il vento sarà da debole a moderato. Le condizioni meteo hanno consentito un graduale consolidamento del manto nevoso.