

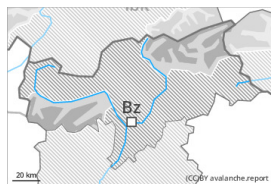
Grad de perih 3 - Mercat



Limit deth bòsc

Tendència: perih de lauegi constant →

enDijaus 12 01 2023



Coches fèbles persistentes



Limit deth bòsc

Snowpack stability: **poor**

Frequency: **some**

Avalanche size: **large**



Plaques de vent

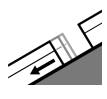


Limit deth bòsc

Snowpack stability: **poor**

Frequency: **many**

Avalanche size: **medium**



Esguitlament de nhèu



2400m

Snowpack stability: **very poor**

Frequency: **few**

Avalanche size: **medium**

Nhèu ventada e coches febles persistentes son era hònt principau de perih.

Ja un solet practicant d'espòrts d'iuèrn pòt damb facilitat desencadenar lauegi. Es lauegi pòden desencadenar-se peth mantèth de nhèu vieha feble e, de manèra isolada, arténher granes dimensions. Es endrets perilhosi se tròben en pales arribentes ombrères per dessus deth limit deth bòsc e tanben enes pales soleienques arribentes per dessus des 2400 m aproximativament. Aguesti endrets son de mau reconéisher. Es endrets perilhosi aumentaràn damb era altitud. Precaucion en zònes de transicion de celh prim a pregon.

Damb era nhèu recenta e eth vent de fòrt a plan fòrt de direccion variabla , s'an format plaques de vent inestables. Aguesti endrets perilhosi se tròben sustot apròp de crestes, en canaus e conques e tanben enes pales ombrères arribentes. Enes pales damb acumulacions de nhèu ventada, non son possibles lauegi naturaus.

A conseqüència der aument dera temperatura diürna e era radiacion solara, ath long dera jornada son possibles sonque isoladament lauegi de nhèu sense coesion. Ath delà son possibles lauegi d'esguitlament basau de mida petita e, locaument, mejana, especiaument enes pales erbozes arribentes en còtes baixes e mejanes.

Celh de nhèu

Patrons de perih

pp.1: cocha fèbla persistena prigonda

pp.6: heired, nhèu sense coesion e vent

Enes darrèri dus dies an queigut de 30 a 50 cm de nhèu, locaument mè. Sustot ath nòrd-oèst e ath nòrd ath long dera net queirà en quauqui sectors enquia 10 cm de nhèu, locaument mè. En ua zòna vasta enes darrèri dies eth vent a estat de fòrt a plan fòrt.



En altitud, ena part basau deth mantèth de nhèu se tròben coches febles de cristalhs angulosi.
Principalement enes pales ombrères, ena part superiora deth mantèth de nhèu se tròben coches febles de cristalhs angulosi.

Naues acumulacions de nhèu ventada repòsen ath dessús d'un mantèth feble de nhèu vielha en totes es orientacions en altitud.

Tendència

Eth perilh de lauegi demorarà invariable. Eth vent serà de moderat a fòrt.

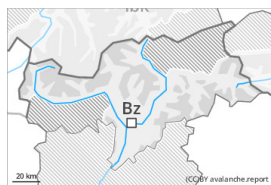
Grad de perih 2 - Moderat



Limit deth bòsc

Tendència: perih de lauegi constant

enDijaus 12 01 2023



Coches fèbles persistentes



Limit deth bòsc

Snowpack stability: **poor**

Frequency: **some**

Avalanche size: **medium**



Plaques de vent



Limit deth bòsc

Snowpack stability: **poor**

Frequency: **some**

Avalanche size: **medium**

Atencion a era nhèu ventada e es coches febles persistentes.

Un solet practicant d'espòrts d'iuèrn pòt en quauqui endrets desencadenar lauegi. Aguestes darrères pòden penetrar enquias coches pregones e arténher mida mejana. Es endrets perilhosi se tròben en pales arribentes ombrères per dessus deth limit deth bòsc e tanben enes pales soleienques arribentes per dessus des 2600 m aproximativament. Aguesti endrets son de mau reconéisher. En nautada, es endrets perilhosi son mès freqüenti e eth perih ei leugèrament mès gran. Precaucion en zònes de transicion de celh prim a pregon.

Damb era nhèu recenta e eth vent de fòrt a plan fòrt de direccion variabla, ath long des darrèri dus dies, s'an format plaques de vent inestables. Aguesti endrets perilhosi se tròben sustot apròp de crestes, en canaus e conques e tanben enes pales ombrères arribentes.

A conseqüència der augment dera temperatura diürna e era radiacion solara, ath long dera jornada son possibles sonque isoladament lauegi de nhèu sense coesion. Ath delà son possibles lauegi d'esguitlament basau aumens de mida petita, especiaument enes pales erbooses arribentes en còtes baishes e mejanes.

Celh de nhèu

Patrons de perih

pp.1: cocha fèbla persistena prigonda

pp.6: heired, nhèu sense coesion e vent

Enes darrèri dus dies an queigut de 5 a 20 cm de nhèu, locaument mès. Sustot ena cresta principau des Aups e a nord di essa ath long dera net queirà de 5 a 10 cm de nhèu, locaument mès. En ua zòna vasta a compdar de deluns eth vent a estat de fòrt a plan fòrt.

En altitud, ena part basau deth mantèth de nhèu se tròben coches febles de cristalhs angulosi.

Principaument enes pales ombrères, ena part superiora deth mantèth de nhèu se tròben coches febles de cristalhs angulosi.

Naues acumulacions de nhèu ventada repòsen ath dessus d'un mantèth feble de nhèu vielha en totes es orientacions.

Tendència



Eth perilh de lauegi demorarà invariable. Atencion a era nhèu ventada e es coches febles persistentes.