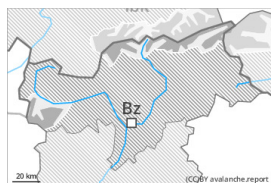


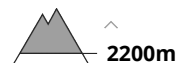
Grado de Peligro 3 - Notable



Tendencia: **peligro de aludes sin cambios** →
en Martes 17 01 2023



Capas débiles persistentes



Snowpack stability: **poor**
Frequency: **some**
Avalanche size: **large**



Placas de viento



Snowpack stability: **poor**
Frequency: **some**
Avalanche size: **medium**

Capas débiles persistentes por encima de los 2200 m aproximadamente. Atención al problema de nieve venteada reciente.

Un solo practicante de deportes de invierno puede en algunos lugares desencadenar aludes. Estos últimos pueden penetrar hasta las capas profundas y, de manera aislada, alcanzar grandes dimensiones. Los lugares peligrosos se encuentran en todas las orientaciones. Precaución sobre todo en las laderas umbrías muy inclinadas por encima de los 2200 m aproximadamente, y en las laderas soleadas en altitud. Los lugares peligrosos son resultan difíciles de reconocer. Los sonidos de "whumpf" son señales de peligro. Precaución en zonas de transición de manto delgado a profundo.

Las placas de viento aumentarán de tamaño nuevamente con la nieve reciente y el fuerte viento. Los lugares peligrosos se encuentran sobre todo cerca de cordales, en canales y cubetas y en las laderas umbrías inclinadas. Estos aumentarán con la altitud.

Se recomienda una elección cuidadosa del itinerario.

Manto nivoso

Patrones de peligro

pp.1: capas débiles persistentes profundas

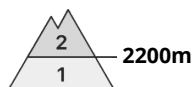
pp.6: frío, nieve suelta y viento

En una zona amplia se han acumulado de 5 a 10 cm de nieve, localmente más. El viento fuerte transportará la nieve reciente y, en parte, la nieve antigua. Las placas de viento recientes y antiguas descansan encima de una superficie desfavorable del manto de nieve antigua. En el manto de nieve antigua hay capas débiles de cristales facetados. Esto se da en todas las orientaciones por encima de los 2200 m aproximadamente. El manto de nieve es extremadamente variable en pocos metros.

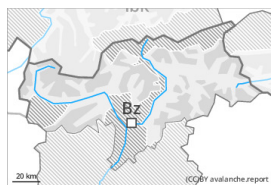
Tendencia

Nieve venteada y capas débiles persistentes son la principal fuente de peligro. El martes caerá un poco de nieve en algunos sectores. El viento soplará de moderado a fuerte en algunos sectores. El peligro de aludes permanecerá invariable.

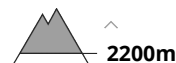
Grado de Peligro 2 - Limitado



Tendencia: **peligro de aludes sin cambios** →
en Martes 17 01 2023



Capas débiles persistentes



Snowpack stability: **poor**
Frequency: **some**
Avalanche size: **medium**



Placas de viento



Snowpack stability: **poor**
Frequency: **some**
Avalanche size: **medium**

Capas débiles persistentes por encima de los 2200 m aproximadamente. Atención al problema de nieve venteada reciente.

Incluso un solo practicante de deportes de invierno puede desencadenar aludes. Estos últimos pueden penetrar hasta las capas profundas y alcanzar un tamaño mediano.

Los lugares peligrosos se encuentran en todas las orientaciones. Precaución sobre todo en las laderas umbrías muy inclinadas por encima de los 2200 m aproximadamente, y en las laderas soleadas muy inclinadas en altitud. Los lugares peligrosos son resultado difíciles de reconocer. Los "whumpfs" y las fisuras que propagan al pasar son posibles señales de peligro. Precaución en zonas de transición de manto delgado a profundo.

Las placas de viento aumentarán de tamaño nuevamente con la nieve reciente y el fuerte viento. Estos aumentarán con la altitud. Los lugares peligrosos se encuentran sobre todo cerca de cordales, en canales y cubetas y en las laderas umbrías inclinadas.

Se aconseja una elección meticulosa del itinerario.

Manto nivoso

Patrones de peligro

pp.1: capas débiles persistentes profundas

pp.6: frío, nieve suelta y viento

En una zona amplia se han acumulado de 5 a 10 cm de nieve. El viento fuerte transportará la nieve reciente y, en parte, la nieve antigua. Las placas de viento recientes y antiguas descansan encima de una superficie desfavorable del manto de nieve antigua. En el manto de nieve antigua hay capas débiles de cristales facetados. Esto se da en todas las orientaciones por encima de los 2200 m aproximadamente.

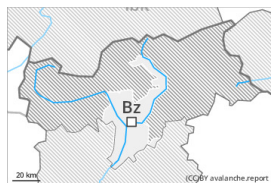
El manto de nieve es extremadamente variable en pocos metros.

Tendencia

El martes caerá un poco de nieve en una zona amplia, especialmente al sudeste. El viento soplará de moderado a fuerte en algunos sectores. El peligro de aludes aumentará, especialmente en los sectores más afectados por las precipitaciones.



Grado de Peligro 1 - Débil



Tendencia: **peligro de aludes sin cambios** →
en Martes 17 01 2023



Placas de viento



Snowpack stability: **poor**

Frequency: **few**

Avalanche size: **small**

Peligro débil (1) de aludes.

El lunes, con la nieve reciente y el viento en aumento progresivo del cuadrante sur, se formarán pequeñas placas de viento en algunos puntos. Las placas de viento más recientes pueden, de manera aislada, desencadenarse en laderas umbrías muy inclinadas por encima de los 2000 m aproximadamente. Atención especialmente en los márgenes. Atención al peligro de ser arrastrados por un alud sobre despeñaderos.

Manto nivoso

Se han acumulado hasta 5 cm de nieve. El viento soplará de débil a moderado.

El manto de nieve es estable en general. Las acumulaciones de nieve venteadas menos recientes se han unido bastante bien con la nieve antigua. Estas son en su mayoría más bien pequeñas y prácticamente ya no es posible desencadenarlas. En la parte basal del manto de nieve no hay capas débiles relevantes.

Tendencia

El martes caerá un poco de nieve en una zona amplia, especialmente al sudeste. El viento soplará de moderado a fuerte en algunos sectores. Ligero aumento del peligro.