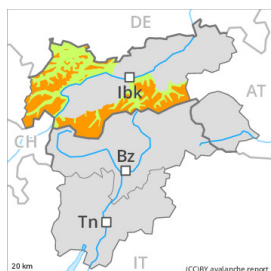


Degré de danger 3 - Marqué



Tendance: danger d'avalanche constant

le Mercredi 18 01 2023



Neige soufflée
(Neige ventée)



Snowpack stability: **poor**

Frequency: **many**

Avalanche size: **medium**



Neige
ancienne
(Sous-couche
fragile
persistante)



Snowpack stability: **poor**

Frequency: **some**

Avalanche size: **large**

Neige récemment soufflée à évaluer avec précaution. Neige ancienne fragile au-dessus d'environ 2200 m.

Des amateurs de sports d'hiver seuls peuvent déclencher des avalanches. Celles-ci peuvent se rompre jusque dans les couches profondes et atteindre une grande taille de manière isolée. Ceci surtout à proximité des crêtes en haute montagne.

Les accumulations de neige soufflée se développent encore avec la neige fraîche et le vent fort. Les endroits dangereux se situent surtout à proximité des crêtes, dans les combes et couloirs ainsi que sur les pentes raides à l'ombre. Ces endroits dangereux augmentent avec l'altitude.

Des avalanches sèches peuvent aussi par endroits être déclenchées par un seul amateur de sports d'hiver dans les couches plus profondes du manteau neigeux. Les endroits dangereux se situent à toutes les expositions au-dessus d'environ 2200 m. Prudence surtout sur les pentes raides exposées à l'ouest, au nord et à l'est au-dessus d'environ 2400 m, notamment aux transitions entre les endroits peu enneigés et les endroits très enneigés. Les endroits dangereux sont difficilement identifiables. Des bruits sourds et des fissures lors du passage sur le manteau neigeux peuvent attirer l'attention sur le danger.

Prudence et retenue sont appropriées.

Manteau neigeux

Modèles de danger

md.6: froid, neige légère et vent

md.1: sous-couche fragile persistante

Il tombe en général un peu de neige. Le vent fort transporte la neige fraîche et partiellement aussi la neige ancienne. Les accumulations de neige soufflée fraîches et relativement anciennes reposent sur des couches meubles au-dessus d'environ 2200 m.

Le manteau neigeux est généralement très variable à petite échelle.

Dans la partie inférieure du manteau neigeux ancien des couches fragiles ayant subi une métamorphose



constructive à grains anguleux sont présentes. Ceci à toutes les expositions au-dessus d'environ 2200 m, notamment sur les pentes exposées à l'ouest, au nord et à l'est au-dessus d'environ 2400 m. Les accumulations récentes de neige soufflée reposent sur des couches meubles surtout sur les pentes à l'ombre et en altitude.

Tendance

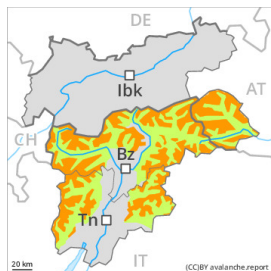
Attention à la neige soufflée et neige ancienne fragile. Le danger d'avalanches subsiste.

Degré de danger 3 - Marqué



Limite de la forêt

Tendance: danger d'avalanche constant
le Mercredi 18 01 2023



Neige soufflée
(Neige ventée)



Limite de la forêt

Snowpack stability: **poor**
Frequency: **many**
Avalanche size: **medium**



Neige ancienne
(Sous-couche fragile persistante)



2200m

Snowpack stability: **poor**
Frequency: **some**
Avalanche size: **medium**

Neige soufflée et neige ancienne fragile constituant le danger principal.

La neige fraîche et la neige soufflée des derniers jours peuvent être déclenchées par un seul amateur de sports d'hiver. Des avalanches peuvent se rompre jusque dans les couches profondes et atteindre une taille moyenne. Les endroits dangereux se situent à toutes les expositions. Ils sont recouverts de neige fraîche et difficilement identifiables. Prudence surtout sur les pentes très raides à l'ombre au-dessus d'environ 2200 m comme sur les pentes très raides ensoleillées en altitude. Des bruits sourds et des fissures lors du passage sur le manteau neigeux peuvent attirer l'attention sur le danger. Les endroits dangereux augmentent avec l'altitude. Avec la chute de neige le danger d'avalanches augmente l'après-midi jusqu'au degré 3, "marqué".

Un choix réfléchi des itinéraires est recommandé.

Manteau neigeux

Modèles de danger

md.6: froid, neige légère et vent

md.1: sous-couche fragile persistante

Depuis dimanche il est tombé par régions jusqu'à 20 cm de neige, localement plus. La neige fraîche et les accumulations de neige soufflée qui se sont formées avec le vent fort à tempétueux reposent sur une surface de neige ancienne défavorable.

À partir de l'après-midi il tombera en général de 5 à 15 cm de neige. Au sud-est il tombe plus de neige. Le manteau neigeux sera de plus en plus fragile.

Dans le manteau neigeux ancien des couches fragiles ayant subi une métamorphose constructive à grains anguleux sont présentes. Ceci à toutes les expositions au-dessus d'environ 2200 m, notamment sur les pentes exposées à l'ouest, au nord et à l'est au-dessus d'environ 2400 m.

Tendance

Mercredi il fait un temps partiellement nuageux. Jusqu'à midi il tombera un peu de neige dans certaines



régions, surtout à l'est. Le vent souffle faiblement à modérément. Le danger d'avalanches subsiste.

Degré de danger 2 - Limité



Tendance: danger d'avalanche constant

le Mercredi 18 01 2023



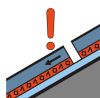
Neige soufflée
(Neige ventée)



Snowpack stability: **poor**

Frequency: **some**

Avalanche size: **medium**



Neige
ancienne
(Sous-couche
fragile
persistante)



Snowpack stability: **poor**

Frequency: **some**

Avalanche size: **medium**

Neige récemment soufflée à évaluer avec précaution. Neige ancienne fragile au-dessus d'environ 2200 m.

Des amateurs de sports d'hiver seuls peuvent déclencher des avalanches. Celles-ci peuvent se rompre jusque dans les couches profondes et atteindre une taille moyenne. Ceci surtout à proximité des crêtes en haute montagne.

Les accumulations de neige soufflée se développent encore avec la neige fraîche et le vent fort. Les endroits dangereux se situent surtout à proximité des crêtes, dans les combes et couloirs ainsi que sur les pentes raides à l'ombre. Ces endroits dangereux augmentent avec l'altitude.

Des avalanches sèches peuvent aussi par endroits être déclenchées par un seul amateur de sports d'hiver dans les couches plus profondes du manteau neigeux. Les endroits dangereux se situent à toutes les expositions au-dessus d'environ 2200 m. Prudence surtout sur les pentes raides exposées à l'ouest, au nord et à l'est au-dessus d'environ 2400 m, notamment aux transitions entre les endroits peu enneigés et les endroits très enneigés. Les endroits dangereux sont difficilement identifiables. Des bruits sourds et des fissures lors du passage sur le manteau neigeux peuvent attirer l'attention sur le danger.

Prudence et retenue sont appropriées.

Manteau neigeux

Modèles de danger

md.6: froid, neige légère et vent

md.1: sous-couche fragile persistante

Il tombe en général un peu de neige. Le vent fort transporte la neige fraîche et partiellement aussi la neige ancienne. Les accumulations de neige soufflée fraîches et relativement anciennes reposent sur des couches meubles au-dessus d'environ 2200 m.

Le manteau neigeux est généralement très variable à petite échelle.

Dans la partie inférieure du manteau neigeux ancien des couches fragiles ayant subi une métamorphose

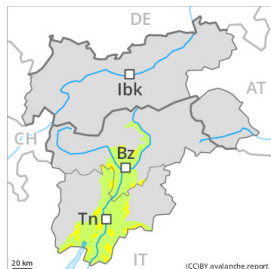


constructive à grains anguleux sont présentes. Ceci à toutes les expositions au-dessus d'environ 2200 m, notamment sur les pentes exposées à l'ouest, au nord et à l'est au-dessus d'environ 2400 m. Les accumulations récentes de neige soufflée reposent sur des couches meubles surtout sur les pentes à l'ombre et en altitude.

Tendance

Attention à la neige soufflée et neige ancienne fragile. Le danger d'avalanches subsiste.

Degré de danger 2 - Limité



Limite de la forêt

Tendance: Augmentation du danger d'avalanche
le Mercredi 18 01 2023



Neige soufflée
(Neige ventée)



Limite de la forêt

Snowpack stability: **poor**

Frequency: **some**

Avalanche size: **small**

Neige récemment soufflée à évaluer avec précaution.

La neige fraîche et la neige soufflée des derniers jours peuvent être déclenchées par un seul amateur de sports d'hiver. Les endroits dangereux se situent surtout en terrain raide ainsi que dans les combes et couloirs. Avec la chute de neige le danger d'avalanches augmente l'après-midi.

Un choix réfléchi des itinéraires est approprié.

Manteau neigeux

Modèles de danger

md.6: froid, neige légère et vent

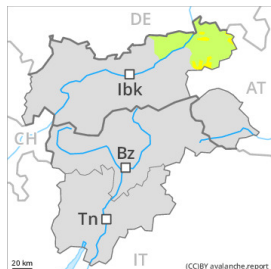
Depuis dimanche il est tombé un peu de neige dans certaines régions. La neige fraîche et les accumulations de neige soufflée petites qui se sont formées avec le vent fort reposent sur une surface de neige ancienne défavorable.

À partir de l'après-midi il tombera un peu de neige. Par endroits le manteau neigeux sera fragile. Dans le manteau neigeux ancien des couches fragiles isolées susceptibles d'être déclenchées sont présentes.

Tendance

Mercredi il fait un temps partiellement nuageux. Jusqu'au matin il tombera un peu de neige. Le vent souffle faiblement à modérément. Le danger d'avalanches augmente au sein du degré de danger.

Degré de danger 2 - Limité



Tendance: danger d'avalanche constant →
le Mercredi 18 01 2023



Neige soufflée
(Neige ventée)



Snowpack stability: **poor**
Frequency: **some**
Avalanche size: **small**

Neige récemment soufflée à surveiller.

Des accumulations de neige soufflée supplémentaires se forment avec la neige fraîche et le vent fort. Celles-ci sont généralement petites mais en partie fragiles.

Des endroits dangereux se situent spécialement à proximité des crêtes ainsi que sur les pentes raides à l'ombre au-dessus d'environ 2200 m.

Manteau neigeux

Modèles de danger md.6: froid, neige légère et vent

Il est tombé en général un peu de neige. Des accumulations de neige soufflée en partie fragiles se forment avec le vent de secteur sud-ouest fort. Des accumulations récentes de neige soufflée reposent sur des couches meubles surtout sur les pentes à l'ombre au-dessus d'environ 2200 m.

Il y a peu de neige pour cette période de l'année.

Tendance

Neige récemment soufflée à surveiller.

Le danger d'avalanches subsiste.