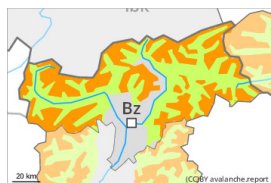


Grau de Perill 3 - Marcat



Límit del bosc

Tendència: Perill d'allaus constant
enDimecres 18 01 2023



Plaques de vent



Límit del bosc

Snowpack stability: **poor**
Frequency: **many**
Avalanche size: **medium**



Capa feble persistent



2200m

Snowpack stability: **poor**
Frequency: **some**
Avalanche size: **medium**

Neu ventada i capes febles persistents són la principal font de perill.

La neu recent i les plaques de vent dels darrers dies poden desencadenar-se al pas d'un sol muntanyenc. Les allaus poden penetrar fins a les capes profundes i assolir mida mitjana. Els indrets perillosos es troben en totes les orientacions. Aquests són coberts amb neu recent i difícils de reconèixer. Precaució sobretot en vessants obacs molt inclinats per sobre dels 2200 m aproximadament, i també en vessants assolellats molt inclinats en altitud. Els "whumpfs" i les fissures que propaguen al passar són possibles senyals de perill Els indrets perillosos augmentaran amb l'altitud. Amb la nevada, durant la tarda el perill d'allaus augmentarà al grau 3 (marcat).

Es recomana una elecció meticulosa de l'itinerari.

Mantell de neu

Patrons de perill

pp.6: neu freda i incohesiva i vent

pp.1: capa feble persistent

Des del diumenge han caigut en alguns sectors fins a 20 cm de neu, localment més. La neu recent i les plaques de vent formades pel vent de fort a molt fort es troben a sobre d'una superfície desfavorable del mantell de neu vella.

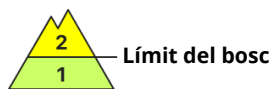
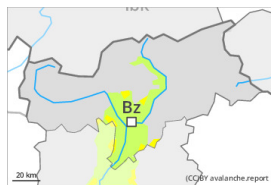
En una zona àmplia a partir de la tarda cauran de 5 a 15 cm de neu. S'acumularà més neu al sud-est. El mantell de neu esdevindrà progressivament procliu al desencadenament.

Al mantell de neu vella hi ha capes febles de cristalls facetats. Això es dona a totes les orientacions per sobre dels 2200 m aproximadament, sobretot en vessants orientats a oest, nord i est per sobre dels 2400 m aproximadament.

Tendència

El dimecres serà parcialment ennuvolat. Fins al migdia caurà una mica de neu en alguns sectors, especialment a l'est. El vent serà de feble a moderat. El perill d'allaus romandrà invariable.

Grau de Perill 2 - Moderat



Tendència: perill d'allaus en augment
enDimecres 18 01 2023



Plaques de vent



Límit del bosc

Snowpack stability: **poor**

Frequency: **some**

Avalanche size: **small**

El problema de neu ventada recent ha d'avaluar-se amb atenció.

La neu recent i les plaques de vent dels darrers dies poden desencadenar-se al pas d'un sol muntanyenc. Els indrets perillosos es troben sobretot en terreny inclinat i també en canals i cubetes. Amb la nevada, durant la tarda el perill d'allaus augmentarà. S'aconsella una elecció meticulosa de l'itinerari.

Mantell de neu

Patrons de perill

pp.6: neu freda i incohesiva i vent

Des del diumenge ha caigut una mica de neu en alguns sectors. La neu recent i les plaques de vent petites formades pel vent de forta intensitat es troben a sobre d'una superfície desfavorable del mantell de neu vella.

A partir de la tarda caurà una mica de neu. El mantell de neu esdevindrà procliu al desencadenament en alguns indrets.

Al mantell de neu vella hi ha , de manera aïllada, capes febles inestables.

Tendència

El dimecres serà parcialment ennuvolat. Fins al matí caurà una mica de neu. El vent serà de feble a moderat. El perill d'allaus augmentarà sense pujar de grau.