

Grad de perih 3 - Mercat



Limit deth bòsc

Tendència: perih de lauegi constant →

enDimèrcles 18 01 2023



Plaques de vent



Limit deth bòsc

Snowpack stability: **poor**

Frequency: **many**

Avalanche size: **medium**



Coches fèbles persistentes



2200m

Snowpack stability: **poor**

Frequency: **some**

Avalanche size: **medium**

Nhèu ventada e coches febles persistentes son era hònt principau de perih.

Era nhèu recenta e es plaques de vent des darrèri dies se pòden desencadenar ath pas d'un unic montanhaire. Es lauegi pòden penetrar enquias coches pregones e arténher mida mejana. Es endrets perihosi se tròben en totes es orientacions. Aguesti son cubèrti damb nhèu recenta e de mau reconéisher. Precaucion sustot enes pales ombrères fòrça arribentes per dessus des 2200 m aproximativament, e tanben enes pales soleienques fòrça arribentes en altitud. Es "whumpfs" e es henerècles que propaguen son possibles senhaus de perih. Es endrets perihosi aumentaràn damb era altitud. Damb era nheuada, pendent era tarde eth perih de lauegi aumentarà ath grad 3 (mercat). S'arrecomane ua eleccion meticulosa der itinerari.

Celh de nhèu

Patrons de perih

pp.6: heired, nhèu sense coesion e vent

pp.1: cocha fèbla persistena prigonda

A compdar de dimenge an queigut en quauqui sectors enquia 20 cm de nhèu, locaument mè. Era nhèu recenta e plaques de vent formades peth vent de fòrt a plan fòrt se tròben ath dessus d'ua superfícia desfavorabla deth mantèth de nhèu vielha.

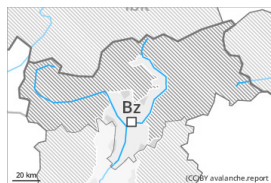
En ua zòna grana a compdar dera tarde queirà de 5 a 15 cm de nhèu. S'acumularà mè nhèu ath sud-èst. Eth mantèth de nhèu serà progressivament procliu ath desencadenament.

Ath laguens deth mantèth de nhèu vielha se tròben coches febles de cristalhs angulosi. Açò se da en totes es orientacions per dessus des 2200 m aproximativament, sustot enes pales orientades a oèst, nòrd e èst per dessus des 2400 m aproximativament.

Tendència

Eth dimèrcles serà parciaument embromat. En quauqui sectors enquiath meddia queirà un shinhau de nhèu, especiaument ar èst. Eth vent serà de feble a moderat. Eth perih de lauegi demorarà invariable.

Grad de perih 2 - Moderat



Limit deth bòsc

Tendència: **augment deth perih de lauegi**
enDimèrcles 18 01 2023



Plaques de vent



Limit deth bòsc

Snowpack stability: **poor**

Frequency: **some**

Avalanche size: **small**

Eth problèma de nhèu ventada recenta ac cau avalorar damb atencion.

Era nhèu recenta e es plaques de vent des darrèri dies se pòden desencadenar ath pas d'un unic montanhaire. Es endrets perilhosi se tròben sustot en terren arribent e tanben en canaus e conques.

Damb era nheuada, pendent era tarde eth perih de lauegi augmentarà.

S'aconselhe ua eleccion meticulosa der itinerari.

Celh de nhèu

Patrons de perih

pp.6: heired, nhèu sense coesion e vent

En quauqui sectors a compdar de dimenge a queigut un shinhau de nhèu. Era nhèu recenta e plaques de vent petites formades peth vent de fòrta intensitat se tròben ath dessus d'ua superfícia desfavorabla deth mantèth de nhèu vielha.

A compdar dera tarde queirà un shinhau de nhèu. Eth mantèth de nhèu serà procliu ath desencadenament en quauqui endrets.

Ath laguens deth mantèth de nhèu vielha se tròben , de manèra isolada, coches febles inestables.

Tendència

Eth dimèrcles serà parciaument embromat Enquiath matin queirà un shinhau de nhèu. Eth vent serà de feble a moderat. Eth perih de lauegi augmentarà sense pujar de grad.