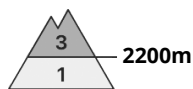


## Grad de perih 3 - Mercat



**Tendència: perih de lauegi constant** →  
enDiuendres 20 01 2023



Plaques de vent



Snowpack stability: **poor**  
Frequency: **many**  
Avalanche size: **medium**



Coches fèbles persistentes



Snowpack stability: **poor**  
Frequency: **some**  
Avalanche size: **medium**

**Atencion ath problèma de nhèu ventada. Cochès febles persistentes per dessus des 2200 m aproximativament.**

Era nhèu recenta e es plaques de vent des darrèri dies se pòden desencadenar ath pas d'un unic montanhaire. Es lauegi son aumens de mida mejana. Es endrets perilhosi se tròben en totes es orientacions per dessus deth limit deth bòsc. Aguesti son parciaument cubèrti de nhèu recenta e donques de fòrça mau reconèisher.

Tanben, es lauegi pòden tanben produsir un desencadenament ena nhèu vielha. Taus endrets perilhosi se tròben en pales arribentes e pòc freqüentades ombrères per dessus des 2200 m aproximativament e tanben enes pales soleienques arribentes per dessus des 2500 m aproximativament. Es sons de "whumpf" son senhaus de perih

Es excursions de montanha e es activitats dehòra de pista requerissen experiéncia ena avaloracion deth perih de lauegi.

## Celh de nhèu

### Patrons de perih

pp.6: heired, nhèu sense coesion e vent

pp.1: cocha fèbla persistena prigonda

A compdar de dimenge an queigut en quauqui sectors enquia 30 cm de nhèu. S'a acumulat mens nhèu ath nòrd-oèst. Era nhèu recenta e es plaques de vent des darrèri dies en quauqui endrets non s'an estacat ben damb era nhèu vielha.

Damb eth vent damb bohades moderades deth quadrant nòrd, eth dijaus, se formaràn plaques de vent majoritàriament de mida petita.

Ath laguens deth mantèth de nhèu vielha se tròben cochès febles de cristalhs angulosi, sustot enes pales ombrères per dessus des 2200 m aproximativament, e tanben enes pales soleienques per dessus des 2500 m aproximativament.

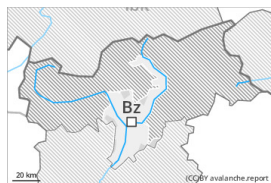
## Tendència

Damb es baishes temperatures e eth vent de moderat a fòrt deth nòrd, eth diuendres se formarèn naues



plaques de vent. En toti es endrets a on es vents son mès fòrti eth perilh de lauegi serà superior. Eth perilh de lauegi de nhèu seca baisharà leugèrament ena rèsta de sectors.

## Grad de perih 2 - Moderat



Limit deth bòsc

**Tendència: perih de lauegi constant**

enDiuendres 20 01 2023



Plaques de vent



Limit deth bòsc

Snowpack stability: **poor**

Frequency: **some**

Avalanche size: **small**

### Atencion ath problèma de nhèu ventada recenta.

Era nhèu recenta e es plaques de vent des darrèri dies se pòden desencadenar ath pas d'un unic montanhaire. Es lauegi son aumens sonque de mida petita. Es endrets perilhosi se tròben sustot en terren arribent e tanben en canaus e conques.

Tanben, es lauegi pòden desencadenar-se de manèra isolada ena nhèu vielha. Aguesti endrets perilhosi son rari mès de mau reconéisher.

S'arrecomane ua eleccion meticulosa der itinerari.

### Celh de nhèu

**Patrons de perih**

pp.6: heired, nhèu sense coesion e vent

A compdar de dimenge an queigut en quauqui sectors enquia 15 cm de nhèu, locaument mès. S'a acumulat mens nhèu ath sud. Era nhèu recenta e es plaques de vent des darrèri dies en quauqui endrets non s'an estacat ben damb era nhèu vielha.

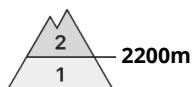
Damb eth vent moderat , eth dijaus , se formaràn plaques de vent majoritàriament de mida petita.

Ath laguens deth mantèth de nhèu vielha se tròben , de manèra isolada, coches febles inestables, sustot enes pales ombrères arribentes e pòc freqüentades.

### Tendència

Eth diuendres serà parciaument soleienc Eth vent serà de feble a moderat. Eth perih de lauegi demorarà invariable.

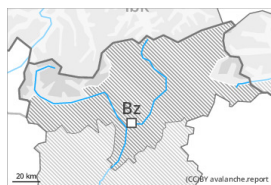
## Grad de perih 2 - Moderat



2200m

Tendència: perih de lauegi constant

enDiuendres 20 01 2023



Plaques de vent



2200m

Snowpack stability: **poor**

Frequency: **some**

Avalanche size: **medium**



Coches fèbles persistentes



2200m

Snowpack stability: **poor**

Frequency: **some**

Avalanche size: **medium**

Es plaques de vent des darrèri dies representen era hònt principau de perih. Cochets febles persistentes per dessus des 2200 m aproximativament.

Es plaques de vent des darrèri dies se pòden desencadenar ja ath pas d'un unic montanhaire. Es lauegi pòden arténher midas mejanes. Es endrets perihosi se tròben sustot en pales orientades a oèst peth nòrd enquiath sud-èst per dessus des 2200 m aproximativament. Aguesti endrets son parciaument cubèrti de nhèu recenta e donques de mau reconéisher.

Tanben, es lauegi pòden tanben produsir un desencadenament ena nhèu vielha. Aguesti endrets perihosi se tròben en pales arribentes e pòc freqüentades ombrères per dessus des 2200 m aproximativament e tanben enes pales soleienques arribentes per dessus des 2500 m aproximativament.

En terren dret e escarpat, son possibles lauegi de nhèu seca sense coesion aumens de mida petita.

Eth nombre e era dimension des endrets perihosi aumentaràn damb era altitud. S'aconselhe ua eleccion meticulosa der itinerari.

## Celh de nhèu

### Patrons de perih

pp.6: heired, nhèu sense coesion e vent

pp.1: cocha fèbla persistena prigonda

A compdar de dimenge an queigut en una àrea extensa de 10 a 20 cm de nhèu. S'a acumulat mès nhèu ath sud. Era nhèu recenta e es plaques de vent des darrèri dies en quauqui endrets non s'an estacat ben damb era nhèu vielha.

Ath laguens deth mantèth de nhèu vielha se tròben cochets febles de cristalhs angulosi, sustot enes pales ombrères per dessus des 2200 m aproximativament, e tanben enes pales soleienques per dessus des 2500 m aproximativament.

Es observacions sus eth terren mòstren era estabilitat molt variabla a petita escala.

## Tendència



Damb es baishes temperatures e eth vent de moderat a fòrt deth nòrd, eth diuendres se formarèn naues plaques de vent. En toti es endrets a on es vents son mès fòrti eth perilh de lauegi serà superior. Eth perilh de lauegi de nhèu seca baisharà leugèrament ena rèsta de sectors.