

Degré de danger 3 - Marqué



Tendance: danger d'avalanche constant →

le Samedi 21 01 2023



Neige soufflée
(Neige ventée)



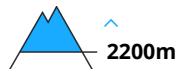
Snowpack stability: **very poor**

Frequency: **some**

Avalanche size: **large**



Neige ancienne
(Sous-couche fragile persistante)



Snowpack stability: **poor**

Frequency: **some**

Avalanche size: **medium**

Augmentation du danger avec le vent fort. Neige soufflée et neige ancienne fragile constituant le danger principal.

Des accumulations de neige soufflée susceptibles d'être déclenchées se forment avec le vent de nord-est de plus en plus fort par endroits. Les accumulations de neige soufflée fraîches peuvent déjà être déclenchées par un seul amateur de sports d'hiver. Des avalanches sont généralement de taille moyenne. Les endroits dangereux se situent à toutes les expositions au-dessus d'environ 2200 m, surtout dans les combes, couloirs et derrière les ruptures de terrain. En altitude les endroits dangereux sont plus fréquents et le danger plus élevé.

En outre, des avalanches peuvent aussi être déclenchées dans la neige ancienne. De tels endroits dangereux se situent sur les pentes raides, peu fréquentées à l'ombre au-dessus d'environ 2200 m ainsi que sur les pentes raides au soleil au-dessus d'environ 2500 m.

Les randonnées et descentes hors-piste demandent un choix prudent des itinéraires.

Manteau neigeux

Modèles de danger

md.6: froid, neige légère et vent

md.1: sous-couche fragile persistante

La neige fraîche et la neige soufflée des derniers jours sont mal liées par endroits avec la neige ancienne. Des accumulations de neige soufflée supplémentaires se forment avec le vent de secteur nord-est se renforçant vendredi. Celles-ci sont généralement petites mais en partie fragiles. Le manteau neigeux sera de plus en plus fragile.

Dans le manteau neigeux ancien des couches fragiles ayant subi une métamorphose constructive à grains anguleux sont présentes, notamment sur les pentes à l'ombre au-dessus d'environ 2200 m comme sur les pentes ensoleillées au-dessus d'environ 2500 m.

Les observations sur le terrain confirment la stabilité très variable du manteau neigeux à petite échelle.



Tendance

Avec les températures basses et le vent de nord-est fort à tempétueux, le manteau neigeux ne peut pas se solidifier samedi. Les accumulations de neige soufflée se développent encore davantage en général.

Danger d'avalanches toujours marqué.

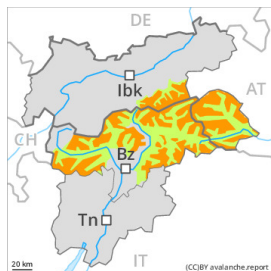
Degré de danger 3 - Marqué



Limite de la forêt

Tendance: danger d'avalanche constant

le Samedi 21 01 2023



Neige soufflée
(Neige ventée)



Limite de la forêt

Snowpack stability: **very poor**

Frequency: **some**

Avalanche size: **large**



Neige ancienne
(Sous-couche fragile persistante)



2200m

Snowpack stability: **poor**

Frequency: **some**

Avalanche size: **medium**

Augmentation du danger avec le vent fort. Neige soufflée et neige ancienne fragile constituant le danger principal.

En général des accumulations de neige soufflée susceptibles d'être déclenchées se forment avec le vent de nord-est de plus en plus fort à partir du matin. Les accumulations de neige soufflée fraîches peuvent être déjà déclenchées facilement par un seul amateur de sports d'hiver. Des avalanches sont généralement de taille moyenne. Les endroits dangereux se situent à toutes les expositions au-dessus de la limite de la forêt, surtout à proximité des crêtes et des cols comme dans les combes, couloirs et derrière les ruptures de terrain. En altitude et dans les régions concernées par le foehn les endroits dangereux sont plus fréquents et le danger plus élevé. Des avalanches spontanées isolées sont envisageables.

En outre, des avalanches peuvent aussi se déclencher dans les couches profondes du manteau neigeux. De tels endroits dangereux se situent sur les pentes raides, peu fréquentées à l'ombre au-dessus d'environ 2200 m ainsi que sur les pentes raides au soleil au-dessus d'environ 2500 m.

Les randonnées et descentes hors-piste demandent de l'expérience dans l'évaluation du danger d'avalanche et un choix prudent des itinéraires.

Manteau neigeux

Modèles de danger

md.6: froid, neige légère et vent

md.1: sous-couche fragile persistante

Depuis jeudi il est tombé au nord-est jusqu'à 15 cm de neige, localement plus. Au sud il est tombé moins de neige. Des accumulations de neige soufflée étendues se forment avec le vent de secteur nord-est de plus en plus fort vendredi. Celles-ci se déposeront sur des couches meubles. Le manteau neigeux sera de plus en plus fragile.

Dans le manteau neigeux ancien des couches fragiles ayant subi une métamorphose constructive à grains anguleux sont présentes, notamment sur les pentes à l'ombre au-dessus d'environ 2200 m comme sur les pentes ensoleillées au-dessus d'environ 2500 m.



Tendance

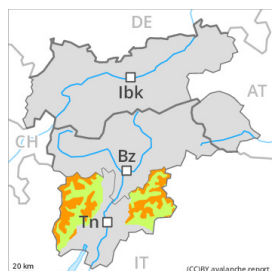
Avec les températures basses, les chutes de neige et le vent de nord-est fort à tempétueux, le manteau neigeux ne peut pas se solidifier samedi. Danger d'avalanches en général marqué.

Degré de danger 3 - Marqué



Limite de la forêt

Tendance: danger d'avalanche constant
 le Samedi 21 01 2023



Neige soufflée
 (Neige ventée)



Limite de la forêt

Snowpack stability: **poor**
 Frequency: **many**
 Avalanche size: **medium**



Neige ancienne
 (Sous-couche fragile persistante)



2200m

Snowpack stability: **poor**
 Frequency: **some**
 Avalanche size: **medium**

La neige fraîche ainsi que les accumulations de neige soufflée constituent le danger principal. Neige ancienne fragile au-dessus d'environ 2200 m.

En général des accumulations de neige soufflée susceptibles d'être déclenchées se forment avec le vent de nord-est partiellement fort à partir du matin. Les accumulations de neige soufflée fraîches peuvent être déjà déclenchées facilement par un seul amateur de sports d'hiver. Les endroits dangereux se situent à toutes les expositions au-dessus de la limite de la forêt, surtout dans les combes, couloirs et derrière les ruptures de terrain comme à proximité des crêtes. En altitude et dans les régions concernées par le foehn les endroits dangereux sont plus fréquents et le danger plus élevé. Des avalanches spontanées isolées sont envisageables.

En outre, des avalanches peuvent parfois être déclenchées dans la neige ancienne. De tels endroits dangereux se situent sur les pentes raides, peu fréquentées à l'ombre au-dessus d'environ 2200 m ainsi que sur les pentes raides au soleil au-dessus d'environ 2500 m. Des bruits sourds et des fissures lors du passage sur le manteau neigeux attirent l'attention sur le danger.

Les randonnées et descentes hors-piste demandent de l'expérience dans l'évaluation du danger d'avalanche et un choix prudent des itinéraires.

Manteau neigeux

Modèles de danger

md.6: froid, neige légère et vent

md.1: sous-couche fragile persistante

Hier il est tombé spécialement à l'est de 5 à 10 cm de neige. Des accumulations de neige soufflée étendues se forment avec le vent de secteur nord-est de plus en plus fort à partir du matin. Celles-ci se déposeront sur des couches meubles. Le manteau neigeux sera de plus en plus fragile.

Dans le manteau neigeux ancien des couches fragiles ayant subi une métamorphose constructive à grains anguleux sont présentes, notamment sur les pentes à l'ombre au-dessus d'environ 2200 m comme sur les pentes ensoleillées au-dessus d'environ 2500 m.



Tendance

Il est tombé en général un peu de neige. Avec les températures basses et le vent de nord-est parfois tempétueux, le manteau neigeux ne peut pas se solidifier jeudi. Les accumulations de neige soufflée se développent encore avec le vent fort. Danger d'avalanches en général marqué.



Degré de danger 2 - Limité



Tendance: danger d'avalanche constant →
le Samedi 21 01 2023



Neige soufflée
(Neige ventée)



Snowpack stability: **poor**
Frequency: **some**
Avalanche size: **small**

Des accumulations de neige soufflée constituent le danger principal.

Les accumulations de neige soufflée fraîches peuvent parfois être facilement déclenchées. Des avalanches sont généralement uniquement petites. Des endroits dangereux se situent spécialement sur les pentes raides à l'ombre ainsi que près des crêtes, combes et couloirs au-dessus d'environ 2000 m. Le nombre et la taille des endroits dangereux augmentent avec l'altitude.

Manteau neigeux

Modèles de danger

md.6: froid, neige légère et vent

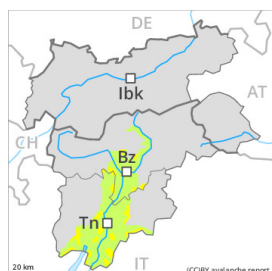
Jeudi il est tombé dans certaines régions de 10 à 20 cm de neige. Vendredi il tombera en général un peu de neige. Des accumulations de neige soufflée supplémentaires se forment avec la neige fraîche et le vent de nord-est de plus en plus fort spécialement à proximité des crêtes, dans les combes et couloirs. Celles-ci sont généralement petites mais en partie fragiles. Des accumulations récentes de neige soufflée reposent sur des couches meubles surtout sur les pentes à l'ombre en altitude.

Il y a peu de neige pour cette période de l'année.

Tendance

Samedi: En général neige fraîche peu épaisse. Dans certaines régions vent du nord-est fort. Le danger d'avalanches subsiste.

Degré de danger 2 - Limité



Tendance: Augmentation du danger d'avalanche
le Samedi 21 01 2023



Neige soufflée
(Neige ventée)



Limite de la forêt

Snowpack stability: **poor**

Frequency: **some**

Avalanche size: **medium**

La neige fraîche ainsi que les accumulations de neige soufflée constituent le danger principal.

Des accumulations de neige soufflée en partie fragiles se forment avec le vent de nord-est modéré à fort par endroits. Les accumulations de neige soufflée fraîches peuvent être déclenchées par un seul amateur de sports d'hiver. Les avalanches sont généralement petites. Les endroits dangereux se situent surtout en terrain raide ainsi que près des crêtes, combes et couloirs.

Des avalanches peuvent aussi être déclenchées de manière isolée dans la neige ancienne. Ces endroits dangereux sont rares mais difficilement identifiables.

Une expérience dans l'évaluation du danger d'avalanche est nécessaire.

Manteau neigeux

Modèles de danger

md.6: froid, neige légère et vent

Il est tombé dans certaines régions de 5 à 10 cm de neige, localement jusqu'à 20 cm, notamment dans l'est des Préalpes.

Des accumulations de neige soufflée supplémentaires se forment avec le vent de secteur nord-est se renforçant vendredi. Celles-ci sont généralement petites et en partie fragiles. La neige fraîche et la neige soufflée des derniers jours sont mal liées par endroits avec la neige ancienne.

Dans le manteau neigeux ancien des couches fragiles isolées susceptibles d'être déclenchées sont présentes, notamment sur les pentes raides peu fréquentées à l'ombre.

Tendance

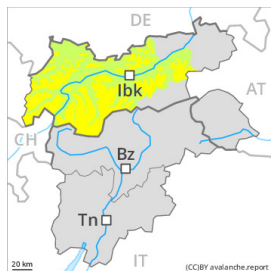
Vendredi il fait un temps partiellement ensoleillé. Jusqu'à samedi le vent soufflera modérément à fortement en général. Le danger d'avalanches augmente au sein du degré de danger.

Degré de danger 2 - Limité



Tendance: **danger d'avalanche constant** →

le Samedi 21 01 2023



Neige soufflée
(Neige ventée)



Snowpack stability: **poor**

Frequency: **some**

Avalanche size: **medium**



Neige
ancienne
(Sous-couche
fragile
persistante)



Snowpack stability: **poor**

Frequency: **some**

Avalanche size: **medium**

Les accumulations de neige soufflée fraîches constituent le danger principal. Neige ancienne fragile au-dessus d'environ 2200 m.

Des accumulations de neige soufflée susceptibles d'être déclenchées se forment avec le vent de nord-est modéré à fort par endroits. Les accumulations de neige soufflée fraîches peuvent déjà être déclenchées par un seul amateur de sports d'hiver. Des avalanches peuvent atteindre une taille moyenne. Les endroits dangereux se situent à toutes les expositions au-dessus d'environ 2200 m, surtout à proximité des crêtes et des cols comme dans les combes, couloirs et derrière les ruptures de terrain.

En outre, des avalanches peuvent aussi être déclenchées dans la neige ancienne. Ces endroits dangereux se situent sur les pentes raides, peu fréquentées à l'ombre au-dessus d'environ 2200 m ainsi que sur les pentes raides au soleil au-dessus d'environ 2500 m.

Le nombre et la taille des endroits dangereux augmentent avec l'altitude. Un choix réfléchi des itinéraires est approprié.

Manteau neigeux

Modèles de danger

md.6: froid, neige légère et vent

md.1: sous-couche fragile persistante

La neige fraîche et la neige soufflée des derniers jours sont mal liées par endroits avec la neige ancienne. Des accumulations de neige soufflée supplémentaires se forment avec le vent de secteur nord-est se renforçant vendredi. Celles-ci sont généralement petites mais en partie fragiles.

Dans le manteau neigeux ancien des couches fragiles ayant subi une métamorphose constructive à grains anguleux sont présentes, notamment sur les pentes à l'ombre au-dessus d'environ 2200 m comme sur les pentes ensoleillées au-dessus d'environ 2500 m.

Les observations sur le terrain indiquent la stabilité très variable du manteau neigeux à petite échelle.

Tendance



Samedi: En général neige fraîche peu épaisse. Dans certaines régions vent du nord-est fort. Le danger d'avalanches subsiste.