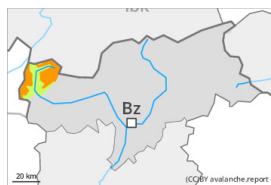


Grad de perih 3 - Mercat



Tendència: perih de lauegi constant →
enDissabte 21 01 2023



Plaques de vent



Snowpack stability: **very poor**

Frequency: **some**

Avalanche size: **large**



Coches fèbles persistentes



Snowpack stability: **poor**

Frequency: **some**

Avalanche size: **medium**

Damb eth vent de fòrta intensitat, aument deth perih. Nhèu ventada e coches febles persistentes son era hònt principau de perih.

Damb eth vent progressivament cada viatge mès fòrt deth nòrd-èst, en quauqui lòcs se formaràn plaques de vent inestables. Es plaques de vent mès recents se pòden desencadenar ja ath pas d'un unic montanhaire. Es lauegi son aumens de mida mejana. Es endrets perilhosi se tròben en totes es orientacions per dessus des 2200 m aproximativament, especiaument enes conques, canaus e ath darrèr de cambis abruptes de pendent. En nautada, es endrets perilhosi son mès freqüenti e eth perih ei mès gran.

Tanben, es lauegi pòden tanben produsir un desencadenament ena nhèu vielha. Taus endrets perilhosi se tròben en pales arribentes e pòc freqüentades ombrères per dessus des 2200 m aproximativament e tanben enes pales soleienques arribentes per dessus des 2500 m aproximativament.

Es excursions de montanha e es activitats dehòra de pista requerissen ua eleccion detalhada der itinerari.

Celh de nhèu

Patrons de perih

pp.6: heired, nhèu sense coesion e vent

pp.1: cocha fèbla persistena prigonda

Era nhèu recenta e es plaques de vent des darrèri dies en quauqui endrets non s'an estacat ben damb era nhèu vielha. Damb eth vent en aument progressiu deth quadrant nòrd-èst, eth diendres, se formaràn plaques de vent addicionaus. Aguestes darrères son principalement petites mès en quauqui casi favorables ath desencadenament. Eth mantèth de nhèu serà progressivament procliu ath desencadenament.

Ath laguens deth mantèth de nhèu vielha se tròben coches febles de cristalhs angulosi, sustot enes pales ombrères per dessus des 2200 m aproximativament, e tanben enes pales soleienques per dessus des 2500 m aproximativament.

Es observacions sus eth terren confirmen era estabilitat molt variabla a petita escala.

Tendència

Damb es baishes temperatures e eth vent de fòrt a plan fort deth nòrd-èst, eth dissabte eth mantèth de



nhèu non se podrà consolidar pas. Es plaques de vent aumentaràn de mida nauament en fòrça endrets. Se manten perilh mercat (3) de lauegi.



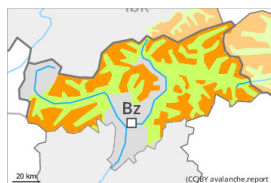
Grad de perih 3 - Mercat



Limit deth bòsc

Tendència: perih de lauegi constant

enDissabte 21 01 2023



Plaques de vent



Limit deth bòsc

Snowpack stability: **very poor**Frequency: **some**Avalanche size: **large**

Coches fèbles persistentes



2200m

Snowpack stability: **poor**Frequency: **some**Avalanche size: **medium**

Damb eth vent de fòrta intensitat, aument deth perih. Nhèu ventada e coches febles persistentes son era hònt principau de perih.

Damb eth vent progressivament cada viatge mès fòrt deth nòrd-èst, a compdar deth maitin, en fòrça endrets se formaràn plaques de vent inestables. Es plaques de vent mès recents se pòden ja desencadenar damb facilitat ath pas d'un unic montanhaire. Es lauegi son aumens de mida mejana. Es endrets perilhosi se tròben en totes es orientacions per dessús deth limit deth bòsc, especialment apròp de còths e crestes, e tanben enes conques, canaus e ath darrèr de cambis abruptes de pendent. En nautada e enes sectors exposadi ara balaguèra, es endrets perilhosi son mès freqüenti e eth perih ei mès gran. Non se descarten pas de manèra isolada lauegi naturaus.

Tanben, es lauegi pòden tanben desencadenar-se enes coches mès pregones. Taus endrets perilhosi se tròben en pales arribentes e pòc freqüentades ombrères per dessús des 2200 m aproximativament e tanben enes pales soleienques arribentes per dessús des 2500 m aproximativament.

Es excursions de montanha e es activitats dehòra de pista requerissen experiéncia ena avaloracion deth perih de lauegi e ua seleccion suenhada der itinerari.

Celh de nhèu

Patrons de perih

pp.6: heired, nhèu sense coesion e vent

pp.1: cocha fèbla persistena prigonda

Ath nòrd-èst a compdar de dijaus an queigit enquia 15 cm de nhèu, locaument mès. S'a acumulat mens nhèu ath sud. Damb eth vent progressivament cada viatge mès fòrt deth quadrant nòrd-èst, eth diundres, se formaràn plaques de vent abondiues. Aguestes darrères se depositaràn ath dessús de coches trends. Eth mantèth de nhèu serà progressivament procliu ath desencadenament.

Ath laguens deth mantèth de nhèu vielha se tròben coches febles de cristalhs angulosi, sustot enes pales ombrères per dessús des 2200 m aproximativament, e tanben enes pales soleienques per dessús des 2500 m aproximativament.

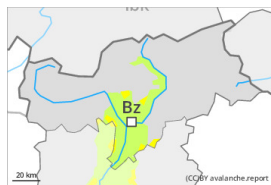
Tendència



Damb es baishes temperatures, era nheuada e eth vent de fòrt a plan fort deth nòrd-èst, eth dissabte eth mantèth de nhèu non se podrà consolidar pas. En fòrça endrets perilh mercat (3) de lauegi.



Grad de perih 2 - Moderat



Limit deth bòsc

Tendència: **augment deth perih de lauegi**
enDissabte 21 01 2023

Plaques de vent



Limit deth bòsc

Snowpack stability: **poor**Frequency: **some**Avalanche size: **medium**

Era nhèu recenta e tanben plaques de vent representen era hònt principau de perih.

Damb eth vent de moderat a fòrt deth nòrd-èst, en quauqui lòcs se formaràn plaques de vent a viatges inestables. Es plaques de vent mès recentes se pòden desencadenar ath pas d'un unic montanhaire. Es lauegi son aumens de mida petita. Es endrets perilhosi se tròben sustot en terren arribent e tanben apròp de crestes, canaus e conques.

Tanben, es lauegi pòden desencadenar-se de manèra isolada ena nhèu vielha. Aguesti endrets perilhosi son rari mès de mau reconéisher.

Ei de besonh ua cèrta experiéncia ena avaloracion deth perih de lauegi.

Celh de nhèu

Patrons de perih

pp.6: heired, nhèu sense coesion e vent

En quauqui sectors an queigut de 5 a 10 cm de nhèu, locaument enquia 20 cm, sustot enes Pre-aups orientaus.

Damb eth vent en augment progressiu deth quadrant nòrd-èst, eth diundres, se formaràn plaques de vent addicionaus. Aguestes darrères son principalement petites e en quauqui casi favorables ath desencadenament. Era nhèu recenta e es plaques de vent des darrèri dies en quauqui endrets non s'an estacat ben damb era nhèu vielha.

Ath laguens deth mantèth de nhèu vielha se tròben, de manèra isolada, coches febles inestables, sustot enes pales ombrères arribentes e pòc freqüentades.

Tendència

Eth diundres serà parciaument soleienc En ua zòna vasta enquia dissabte eth vent serà de moderat a fòrt. Eth perih de lauegi augmentarà sense pujar de grad.