

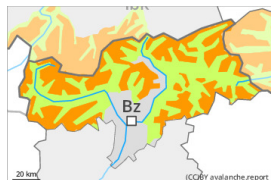
Grado Pericolo 3 - Marcato



Linea del bosco

Tendenza: Pericolo valanghe stabile

per Lunedì il 23.01.2023



Neve ventata



Linea del bosco

Snowpack stability: **poor**Frequency: **many**Avalanche size: **medium**

Strati deboli persistenti



2200m

Snowpack stability: **poor**Frequency: **some**Avalanche size: **medium**

Ancora marcato pericolo di valanghe. Neve ventata e neve vecchia a debole coesione sono la principale fonte di pericolo.

Con vento da forte a tempestoso proveniente dai quadranti settentrionali da venerdì in molti punti si sono formati accumuli di neve ventata instabili. Gli accumuli di neve ventata di più recente formazione possono facilmente subire un distacco già in seguito al passaggio di un singolo appassionato di sport invernali. Le valanghe sono per lo più di dimensioni medie. I punti pericolosi si trovano a tutte le esposizioni al di sopra del limite del bosco. Essi sono con il cattivo tempo appena individuabili. In quota, i punti pericolosi sono più frequenti. A livello isolato sono possibili distacchi a distanza.

Inoltre, le valanghe possono anche subire un distacco negli strati più profondi. Tali punti pericolosi si trovano sui pendii ripidi e poco frequentati ombreggiati al di sopra dei 2200 m circa come pure sui pendii soleggiati ripidi al di sopra dei 2500 m circa. Sfavorevoli sono principalmente i punti di passaggio da poca a molta neve, (--).

Le escursioni e le discese fuori pista richiedono attenzione e prudenza.

Manto nevoso

Situazione tipo

st.6: neve fresca fredda a debole coesione e vento

st.1: strato debole persistente basale

Nelle regioni settentrionali e nelle regioni nord orientali sono caduti da 5 a 10 cm di neve, localmente anche di più. Il vento è stato da forte a tempestoso. I nuovi accumuli di neve ventata poggiano su strati fragili a tutte le esposizioni al di sopra del limite del bosco.

All'interno del manto di neve vecchia si trovano strati fragili a cristalli angolari, soprattutto sui pendii ombreggiati al di sopra dei 2200 m circa, come pure sui pendii soleggiati al di sopra dei 2500 m circa.

Il manto nevoso rimane piuttosto instabile. I rumori di "whum" e la formazione di fessure quando si calpesta la coltre di neve sono i tipici indizi di una simile situazione.

Tendenza

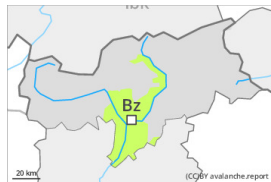
Ancora marcato pericolo di valanghe.



Principalmente nelle regioni meridionali, lunedì cadrà un po' di neve. In alcune regioni, il vento sarà forte. I nuovi accumuli di neve ventata rappresentano la principale fonte di pericolo.



Grado Pericolo 1 - Debole



Tendenza: Pericolo valanghe in aumento
per Lunedì il 23.01.2023



Neve ventata



Linea del bosco

Snowpack stability: **poor**

Frequency: **few**

Avalanche size: **small**

Isolati punti pericolosi per valanghe asciutte si trovano sui pendii molto ripidi al di sopra del limite del bosco.

Gli accumuli di neve ventata di piccole dimensioni degli ultimi giorni possono, a livello isolato, subire un distacco in seguito al passaggio di un singolo appassionato di sport invernali al di sopra del limite del bosco. Isolati punti pericolosi si trovano nelle zone in prossimità delle creste, nelle conche e nei canali, soprattutto sui pendii molto ripidi. Essi sono facili da individuare. Attenzione al pericolo di trascinarsi e di caduta.

Manto nevoso

Situazione tipo

st.6: neve fresca fredda a debole coesione e vento

Con vento a raffiche proveniente dai quadranti nord orientali da venerdì si sono formati accumuli di neve ventata per lo più di piccole dimensioni. A livello isolato la neve ventata poggia su strati soffici. È generalmente presente troppa poca neve per la pratica degli sport invernali.

Tendenza

Con neve fresca e vento, leggero aumento del pericolo di valanghe asciutte.