

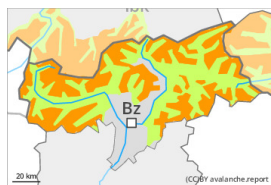
## Grad de perih 3 - Mercat



Limit deth bòsc

**Tendència: perih de lauegi constant** →

enDeluns 23 01 2023



Plaques de vent



Limit deth bòsc

Snowpack stability: **poor**

Frequency: **many**

Avalanche size: **medium**



Coches fèbles persistentes



2200m

Snowpack stability: **poor**

Frequency: **some**

Avalanche size: **medium**

Se mantenen perih mercat (3) de lauegi. Nhèu ventada e coches febles persistentes son era hònt principau de perih.

Damb eth vent de fòrt a plan fòrt deth quadrant nòrd, a compdar deth diuendres, en fòrça endrets s'an format plaques de vent inestables. Es plaques de vent mès recentes se pòden ja desencadenar damb facilitat ath pas d'un unic montanhaire. Es lauegi son aumens de mida mejana. Es endrets perilhosi se tròben en totes es orientacions per dessus deth limit deth bòsc. Aguesti son de mau reconéisher damb pòga visibilitat. En nautada, es endrets perilhosi son mès freqüenti. De manèra isolada son possibles desencadenaments a distància.

Tanben, es lauegi pòden tanben produir un desencadenament enes coches mès pregones. Taus endrets perilhosi se tròben en pales arribentes e pòc freqüentades ombrères per dessus des 2200 m aproximativament e tanben enes pales soleienques arribentes per dessus des 2500 m aproximativament. Desfavorables son esepciaument es endrets de pas de pòca a molta nhèu, Es excursions de montanha e es activitats dehòra de pista requerissen precaucion e prudència.

## Celh de nhèu

**Patrons de perih**

pp.6: heired, nhèu sense coesion e vent

pp.1: cocha fèbla persistena prigonda

Ath nòrd e ath nòrd-èst an queigut de 5 a 10 cm de nhèu, locaument mès. Eth vent a estat de fòrt a plan fòrt. Naues acumulacions de nhèu ventada repòsen ath dessus de coches trendes en totes es orientacions per dessus deth limit deth bòsc.

Ath laguens deth mantèth de nhèu vieha se tròben coches febles de cristalhs angulosi, sustot enes pales ombrères per dessus des 2200 m aproximativament, e tanben enes pales soleienques per dessus des 2500 m aproximativament.

Eth mantèth de nhèu demore mès a lèu procliu ath desencadenament. Es "whumpfs" e es henerècles que propaguen son indicis tipics d'ua situacion similara

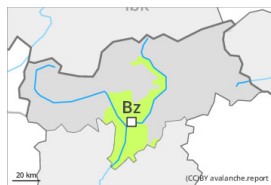
## Tendència



Se manten perilh mercat (3) de lauegi.

Especiaument ath sud eth deluns queirà un shinhau de nhèu. En quauqui sectors eth vent serà fòrt. Naues acumulacions de nhèu ventada representen era hònt principau de perilh.

## Grad de perih 1 - Fèble



**Tendència: augment deth perih de lauegi**  
enDeluns 23 01 2023



Plaques de vent



Limit deth bòsc

Snowpack stability: **poor**

Frequency: **few**

Avalanche size: **small**

Quauqu'uns endrets perilhosi per lauegi de nhèu seca se tròben enes pales fòrça arribentes per dessus deth limit deth bòsc.

Es plaques de vent de mida petita des darrèri dies se pòden desencadenar, de manèra isolada, ath pas d'un unic montanhaire per dessus deth limit deth bòsc. Quauqu'uns endrets perilhosi se tròben apròp de crestes, en canaus e conques, sustot enes pales fòrça arribentes. Aguesti son de bon reconéisher. Atencion ath perih d'èster arrossegadi per un lauegi ath dessus des malhs.

## Celh de nhèu

### Patrons de perih

pp.6: heired, nhèu sense coesion e vent

Damb eth vent damb bohades deth quadrant nòrd-èst, a compdar deth diuendres, s'an format plaques de vent majoritàriament de mida petita. De manèra isolada era nhèu ventada arrepòse ath dessus de coches trendes. En generau non i a pas pro nhèu entara practica des espòrts d'iuèrn.

## Tendència

A conseqüència dera nhèu recenta e eth vent, leugèr augment deth perih de lauegi de nhèu seca.