

Grau de Perill 3 - Marcat



Límit del bosc

Tendència: Perill d'allaus constant

en Dimarts 24 01 2023



Plaques de vent



Límit del bosc

Snowpack stability: **very poor**

Frequency: **many**

Avalanche size: **medium**



Capa feble persistent



2200m

Snowpack stability: **poor**

Frequency: **some**

Avalanche size: **medium**

A conseqüència de la neu recent i el vent, adicional augment del perill d'allaus de neu seca. L'actual situació d'allaus requereix precaució i prudència.

En el transcurs de la jornada, amb la neu recent i el vent del quadrant est amb ratxes fortes, es formaran plaques de vent addicionals en totes les orientacions. Les noves acumulacions de neu ventada i les menys recents ja poden ser desencadenades fàcilment al pas d'un sol muntanyenc per sobre del límit del bosc. Amb la intensificació de la precipitació, durant la tarda els indrets perillosos augmentaran. Aquests indrets perillosos són parcialment coberts de neu recent i difícils de reconèixer amb mala visibilitat. Les allaus són com a mínim de mida mitjana. Són possibles desencadenaments a distància i allaus naturals, això es dona especialment a partir del migdia.

També, les allaus poden també desprendre's per les capes més profundes. Tals indrets perillosos es troben en vessants inclinats i poc freqüentats obacs per sobre dels 2200 m aproximadament i també als vessants assolellats inclinats per sobre dels 2500 m aproximadament. Són desfavorables especialment els indrets de pas de poca a molta neu.

Les excursions de muntanya i les activitats forapista requereixen una elecció prudent de l'itinerari.

Mantell de neu

Patrons de perill

pp.6: neu freda i incohesiva i vent

pp.1: capa feble persistent

En una zona àmplia cauran de 10 a 20 cm de neu. S'acumularan fins a 30 cm de neu al sud. El vent serà de moderat a fort. La neu recent i les plaques de vent es troben a sobre d'un mantell feble de neu vella.

Al mantell de neu vella hi ha capes febles de cristalls facetats, sobretot en vessants obacs per sobre dels 2200 m aproximadament, i també en vessants assolellats per sobre dels 2500 m aproximadament.

El mantell de neu roman més aviat procliu al desencadenament. Els "whumpfs" i les fissures que propaguen al passar són indicis típics d'aquesta situació

Tendència



Es manté perill marcat (3) d'allaus. El mantell de neu roman procliu al desencadenament de manera generalitzada. La neu recent freda i en particular les plaques de vent a vegades grans formades pel vent de moderat a fort no s'han lligat bé amb la neu vella. Les excursions de muntanya requereixen precaució i prudència.

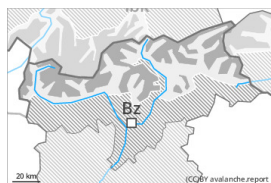
Grau de Perill 3 - Marcat



Límit del bosc

Tendència: Perill d'allaus constant

en Dimarts 24 01 2023



Plaques de vent



Límit del bosc

Snowpack stability: **poor**

Frequency: **many**

Avalanche size: **medium**



Capa feble persistent



2200m

Snowpack stability: **poor**

Frequency: **some**

Avalanche size: **medium**

Es manté perill marcat (3) d'allaus. Neu ventada i capes febles persistents són la principal font de perill.

Les plaques de vent recents i antigues poden ja fàcilment desencadenar-se al pas d'un sol muntanyenc. Els indrets perillosos es troben en totes les orientacions per sobre del límit del bosc. Aquests són nombrosos i difícils de reconèixer amb mala visibilitat. En altitud, els indrets perillosos són més freqüents. Les allaus són com a mínim de mida mitjana. De manera aïllada són possibles desencadenaments a distància. També, les allaus poden també desprendre's per les capes més profundes. Tals indrets perillosos es troben en vessants inclinats i poc freqüentats obacs per sobre dels 2200 m aproximadament i també als vessants assolellats inclinats per sobre dels 2500 m aproximadament. Són desfavorables especialment els indrets de pas de poca a molta neu,.

Les excursions de muntanya i les activitats forapista requereixen precaució i prudència.

Mantell de neu

Patrons de perill

pp.6: neu freda i incohesiva i vent

pp.1: capa feble persistent

En particular a l'est i a l'oest cauran de 5 a 10 cm de neu. El vent serà de moderat a fort. Noves acumulacions de neu ventada descansen a sobre de capes febles en totes les orientacions per sobre del límit del bosc.

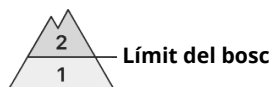
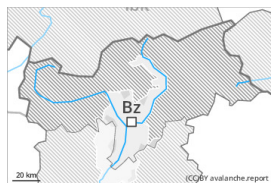
Al mantell de neu vella hi ha capes febles de cristalls facetats, sobretot en vessants obacs per sobre dels 2200 m aproximadament, i també en vessants assolellats per sobre dels 2500 m aproximadament.

El mantell de neu roman més aviat procliu al desencadenament. Els "whumpfs" i les fissures que propaguen al passar són indicis típics d'aquesta situació

Tendència

Es manté perill marcat (3) d'allaus. Les plaques de vent més recents del cap de setmana es lligaran lentament amb la neu vella. El mantell de neu roman més aviat procliu al desencadenament.

Grau de Perill 2 - Moderat



Tendència: **perill d'allaus en disminució**
en Dimarts 24 01 2023



Plaques de vent



Límit del bosc

Snowpack stability: **poor**

Frequency: **some**

Avalanche size: **small**

A conseqüència de la neu recent i el vent, lleuger augment del perill d'allaus de neu seca.

En el transcurs de la jornada, amb la neu recent i el vent, es formaran plaques de vent inestables en alguns punts. Indrets perillosos per allaus de neu seca es troben als vessants molt inclinats per sobre del límit del bosc, sobretot prop de les carenes, en canals i cubetes. Amb la nevada, durant la tarda els indrets perillosos augmentaran. Les plaques de vent majoritàriament de mida petita s'han d'evitar en particular en vessants on hi ha perill de caiguda. Aquests són difícils de reconèixer amb mala visibilitat.

Mantell de neu

Patrons de perill

pp.6: neu freda i incohesiva i vent

Cauran de 5 a 10 cm de neu, localment fins a 15 cm. En el transcurs de la jornada, amb la neu recent i el vent del quadrant nord-est de moderat a fort, es formaran plaques de vent majoritàriament de mida petita. En alguns indrets la neu ventada reposa a sobre de capes toves. En general no hi ha prou neu per la pràctica dels esports d'hivern.

Tendència

Progressiu afebliment del perill d'allaus de neu seca.