

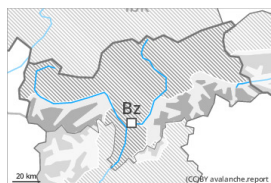
## Grado de Peligro 3 - Notable



Límite del bosque

Tendencia: **peligro de aludes sin cambios** →

en Miércoles 25 01 2023



Placas de viento



Límite del bosque

Snowpack stability: **very poor**

Frequency: **many**

Avalanche size: **medium**



Capas débiles persistentes



2200m

Snowpack stability: **poor**

Frequency: **some**

Avalanche size: **medium**

La actual situación de aludes requiere precaución y prudencia. Atención al problema de nieve venteadada reciente.

Con la nieve reciente y el viento con rachas fuertes del cuadrante este, se han formado placas de viento en algunos casos de tamaño grande en todas las orientaciones. Las nuevas acumulaciones de nieve venteadada y las menos recientes ya pueden desencadenarse fácilmente al paso de un solo montañero, sobre todo cerca del límite del bosque y por encima del límite del bosque. Estos lugares peligrosos están parcialmente cubiertos de nieve reciente y resultan difíciles de reconocer con poca visibilidad. Los aludes son como mínimo de tamaño mediano. De manera aislada son posibles desencadenamientos a distancia y aludes naturales.

Los aludes pueden desprenderse por las capas más profundas. Tales lugares peligrosos se encuentran en laderas inclinadas y poco frecuentadas umbrías por encima de los 2200 m aproximadamente y en las laderas solanas inclinadas por encima de los 2500 m aproximadamente. Son desfavorables especialmente las zonas de transición de poca a mucha nieve,.

Las excursiones de montaña y las actividades fuera pista requieren una elección prudente del itinerario.

## Manto nivoso

Patrones de peligro

pp.6: frío, nieve suelta y viento

pp.1: capas débiles persistentes profundas

En una zona amplia lunes se han acumulado de 10 a 20 cm de nieve, localmente más. En el período hasta el martes caerán localmente hasta 10 cm de nieve. El viento soplará moderado. La nieve reciente y las placas de viento se encuentran encima de un manto débil de nieve antigua.

En el manto de nieve antigua hay capas débiles de cristales facetados, sobre todo en las laderas umbrías por encima de los 2200 m aproximadamente, y en las laderas soleadas por encima de los 2500 m aproximadamente.

El manto de nieve permanece más bien proclive al desencadenamiento. Los "whumpfs" y las fisuras que propagan al pasar son indicios típicos de esta situación



## Tendencia

Se mantiene peligro notable (3) de aludes. La nieve reciente fría y en particular las placas de viento a veces grandes formadas por el viento de moderado a fuerte no se han unido bien con la nieve antigua.

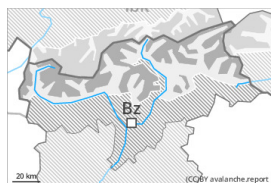
## Grado de Peligro 3 - Notable



Límite del bosque

Tendencia: **peligro de aludes sin cambios** →

en Miércoles 25 01 2023



Placas de viento



Límite del bosque

Snowpack stability: **poor**

Frequency: **many**

Avalanche size: **medium**



Capas débiles persistentes



2200m

Snowpack stability: **poor**

Frequency: **some**

Avalanche size: **medium**

**Peligro notable (3) de aludes. Nieve venteada y capas débiles persistentes son la principal fuente de peligro.**

Las placas de viento recientes y antiguas pueden ya desencadenarse fácilmente al paso de un solo montañero en todas las orientaciones, especialmente cerca del límite del bosque y por encima del límite del bosque. Estos lugares peligrosos son numerosos y resultan difíciles de reconocer con poca visibilidad. Line: en altura, los lugares peligrosos son más frecuentes. Los aludes son como mínimo de tamaño mediano. De manera aislada son posibles desencadenamientos a distancia.

Los aludes pueden desprenderse por las capas más profundas. Tales lugares peligrosos se encuentran en laderas inclinadas y poco frecuentadas umbrías por encima de los 2200 m aproximadamente y en las laderas solanas inclinadas por encima de los 2500 m aproximadamente. Son desfavorables especialmente las zonas de transición de poca a mucha nieve,.

Las excursiones de montaña y las actividades fuera pista requieren precaución y prudencia.

## Manto nivoso

### Patrones de peligro

pp.6: frío, nieve suelta y viento

pp.1: capas débiles persistentes profundas

Caerán localmente hasta 10 cm de nieve. El viento soplará de moderado a fuerte. Nuevas acumulaciones de nieve venteada descansan encima de capas débiles en todas las orientaciones por encima del límite del bosque.

En el manto de nieve antigua hay capas débiles de cristales facetados, sobre todo en las laderas umbrías por encima de los 2200 m aproximadamente, y en las laderas soleadas por encima de los 2500 m aproximadamente.

El manto de nieve permanece más bien proclive al desencadenamiento. Los "whumpfs" y las fisuras que propagan al pasar son indicios típicos de esta situación

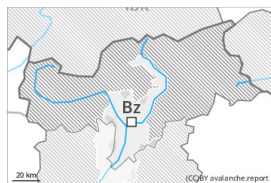
## Tendencia

Peligro notable (3) de aludes. Las placas de viento más recientes del fin de semana se unirán lentamente



con la nieve antigua. El manto de nieve permanece más bien proclive al desencadenamiento.

## Grado de Peligro 2 - Limitado



Límite del bosque

Tendencia: **peligro de aludes sin cambios**

en Miércoles 25 01 2023



Placas de viento



Límite del bosque

Snowpack stability: **poor**

Frequency: **some**

Avalanche size: **small**

### En algunos lugares peligro limitado (2) de aludes.

Con la nieve reciente y el viento, se han formado placas de viento inestables en algunos puntos. Lugares peligrosos por aludes de nieve seca se encuentran en las laderas muy inclinadas, especialmente cerca del límite del bosque y por encima del límite del bosque. Precaución cerca de los cordales, en canales y cubetas. Las placas de viento, en su mayoría de tamaño pequeño, deben evitarse en particular en laderas donde hay peligro de caída. Estos son resultados difíciles de reconocer con poca visibilidad.

### Manto nivoso

#### Patrones de peligro

pp.6: frío, nieve suelta y viento

Se han acumulado de 5 a 10 cm de nieve, localmente más. Con la nieve reciente y el viento de moderado a fuerte del cuadrante nordeste, se han formado placas de viento en su mayoría de tamaño pequeño. En algunos lugares la nieve venteada descansa encima de capas blandas. En general no hay suficiente nieve para la práctica de los deportes de invierno.

### Tendencia

Atención al problema de nieve venteada reciente.