

## Grad de perih 3 - Mercat



Limit deth bòsc

Tendència: perih de lauegi constant

enDimèrcles 25 01 2023



Plaques de vent



Limit deth bòsc

Snowpack stability: **very poor**

Frequency: **many**

Avalanche size: **medium**



Coches fèbles persistentes



2200m

Snowpack stability: **poor**

Frequency: **some**

Avalanche size: **medium**

Era actua situacion de lauegi requerís precaucion e prudència. Atencion ath problèma de nhèu ventada recenta.

Damb era nhèu recenta e eth vent damb bohadès fòrtes deth quadrant èst, en totes es orientacions s'an format plaques de vent a viatges de mida grana. Es naues acumulacions de nhèu ventada e es mens recentes ja pòden èster desencadenades damb facilitat ath pas d'un unic montanhaire, sustot apròp deth limit deth bòsc e per dessus deth limit deth bòsc. Aguesti endrets perilhosi son parciaument cubèrti de nhèu recenta e de mau reconèisher damb pòga visibilitat. Es lauegi son aumens de mida mejana. De manèra isolada son possibles desencadenaments a distància e lauegi naturaus.

Tanben, es lauegi pòden tanben produsir un desencadenament enes coches mès pregones. Taus endrets perilhosi se tròben en pales arribentes e pòc freqüentades ombrères per dessus des 2200 m aproximativament e tanben enes pales soleienques arribentes per dessus des 2500 m aproximativament. Desfavorables son esepciaument es endrets de pas de pòca a molta nhèu,

Es excursions de montanha e es activitats dehòra de pista requerissen ua eleccion prudenta der itinerari.

## Celh de nhèu

Patrons de perih

pp.6: heired, nhèu sense coesion e vent

pp.1: cocha fèbla persistena prigonda

En ua zòna grana deluns an queigit de 10 a 20 cm de nhèu, locaument mès. Queirà en periòde enquiath dimars locaument enquia 10 cm de nhèu. Eth vent serà moderat. Era nhèu recenta e plaques de vent se tròben ath dessus d'un mantèth feble de nhèu vielha.

Ath laguens deth mantèth de nhèu vielha se tròben coches febles de cristalhs angulosi, sustot enes pales ombrères per dessus des 2200 m aproximativament, e tanben enes pales soleienques per dessus des 2500 m aproximativament.

Eth mantèth de nhèu demore mès a lèu procliu ath desencadenament. Es "whumpfs" e es henerècles que propaguen son indicis tipics d'ua situacion similara

## Tendència



Se manten perilh mercat (3) de lauegi. Era nhèu recenta heireda e en particular plaques de vent a viatges granes formades peth vent de moderat a fòrt non s'an estacat ben damb era nhèu vielha.

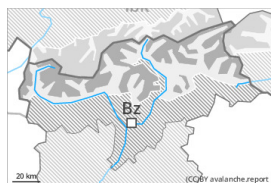
## Grad de perilh 3 - Mercat



Limit deth bòsc

Tendència: perilh de lauegi constant

enDimèrcles 25 01 2023



Plaques de vent



Limit deth bòsc

Snowpack stability: **poor**

Frequency: **many**

Avalanche size: **medium**



Coches fèbles persistentes



2200m

Snowpack stability: **poor**

Frequency: **some**

Avalanche size: **medium**

Perilh mercat (3) de lauegi. Nhèu ventada e coches febles persistentes son era hònt principau de perilh.

Es plaques de vent recentes e antigues se pòden ja desencadenar damb facilitat ath pas d'un unic montanhaire en totes es orientacions, especialment apròp deth limit deth bòsc e per dessus deth limit deth bòsc. Agustí endrets perilhosi son nombrosi e de mau reconéisher damb pòga visibilitat. En nautada, es endrets perilhosi son mès freqüenti. Es lauegi son aumens de mida mejana. De manèra isolada son possibles desencadenaments a distància.

Tanben, es lauegi pòden tanben produir un desencadenament enes coches mès pregonas. Taus endrets perilhosi se tròben en pales arribentes e pòc freqüentades ombrères per dessus des 2200 m aproximativament e tanben enes pales soleienques arribentes per dessus des 2500 m aproximativament. Desfavorables son especialment es endrets de pas de pòca a molta nhèu,.

Es excursions de montanha e es activitats dehòra de pista requerissen precaucion e prudència.

## Celh de nhèu

Patrons de perilh

pp.6: heired, nhèu sense coesion e vent

pp.1: cocha fèbla persistena prigonda

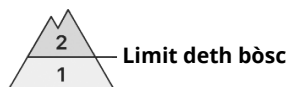
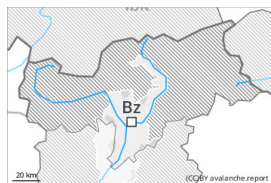
Queirà locaument enquia 10 cm de nhèu. Eth vent serà de moderat a fòrt. Naues acumulacions de nhèu ventada repòsen ath dessus de coches trendes en totes es orientacions per dessus deth limit deth bòsc. Ath laguens deth mantèth de nhèu vielha se tròben coches febles de cristalhs angulosi, sustot enes pales ombrères per dessus des 2200 m aproximativament, e tanben enes pales soleienques per dessus des 2500 m aproximativament.

Eth mantèth de nhèu demore mès a lèu procliu ath desencadenament. Es "whumpfs" e es henerècles que propaguen son indicis tipics d'ua situacion similara

## Tendència

Perilh mercat (3) de lauegi. Es plaques de vent mès recentes dera dimenjada s'estacaràn lentament damb era nhèu vielha. Eth mantèth de nhèu demore mès a lèu procliu ath desencadenament.

## Grad de perih 2 - Moderat



**Tendència: perih de lauegi constant**  
enDimèrcles 25 01 2023 →



Plaques de vent



Limit deth bòsc

Snowpack stability: **poor**

Frequency: **some**

Avalanche size: **small**

### En quauqui endrets perih moderat (2) de lauegi.

Damb era nhèu recenta e eth vent, en quauqui lòcs s'an format plaques de vent inestables. Endrets perihosi per lauegi de nhèu seca se tròben enes pales fòrça arribentes, especiaument apròp deth limit deth bòsc e per dessus deth limit deth bòsc. Precaucion apròp des crestes, en canaus e conques. Es plaques de vent majoritàriament de mida petita s'an d'evitar en pales a on i a perih de queiguda. Aguesti son de mau reconéisher damb pòga visibilitat.

### Celh de nhèu

#### Patrons de perih

pp.6: heired, nhèu sense coesion e vent

An queigut de 5 a 10 cm de nhèu, locaument mè. Damb era nhèu recenta e eth vent de moderat a fòrt deth quadrant nòrd-èst, s'an format plaques de vent majoritàriament de mida petita. En quauqui endrets era nhèu ventada arrepòse ath dessus de coches trendes. En generau non i a pas pro nhèu entara practica des espòrts d'iuèrn.

### Tendència

Atencion ath problèma de nhèu ventada recenta.