

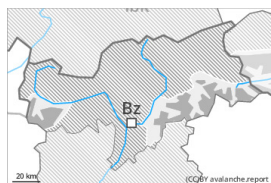
Grau de Perill 3 - Marcat



Límit del bosc

Tendència: Perill d'allaus constant

enDijous 26 01 2023



Plaques de vent



Límit del bosc

Snowpack stability: **very poor**

Frequency: **many**

Avalanche size: **medium**



Capa feble persistent



2200m

Snowpack stability: **poor**

Frequency: **some**

Avalanche size: **medium**

L'actual situació d'allaus requereix precaució i prudència. Atenció al problema de neu ventada recent.

Amb la neu recent i el vent amb ratxes fortes, s'han format plaques de vent en alguns casos de mida gran. Les noves acumulacions de neu ventada i les menys recents ja poden ser desencadenades al pas d'un sol muntanyenc en totes les orientacions, sobretot prop del límit del bosc i per sobre del límit del bosc. Aquests indrets perillosos són parcialment coberts de neu recent. Amb l'augment de la temperatura diurna i la radiació solar, la probabilitat de desencadenament d'allaus de placa augmentarà temporalment. Les allaus són com a mínim de mida mitjana.

També, les allaus poden també desprendre's per les capes més profundes. Tals indrets perillosos es troben en vessants inclinats i poc freqüentats obacs per sobre dels 2200 m aproximadament i també als vessants assolellats inclinats per sobre dels 2500 m aproximadament. Són desfavorables especialment els indrets de pas de poca a molta neu.

A conseqüència de l'augment de la temperatura diürna i la radiació solar, en el transcurs de la jornada són probables allaus de neu sense cohesió, especialment en vessants assolellats extremadament inclinats. Les excursions de muntanya i les activitats forapista requereixen una elecció prudent de l'itinerari.

Mantell de neu

Patrons de perill

pp.6: neu freda i incohesiva i vent

pp.1: capa feble persistent

En una zona àmplia des del dilluns han caigut de 10 a 20 cm de neu, localment més. La neu recent i les plaques de vent es troben a sobre d'un mantell feble de neu vella.

Al mantell de neu vella hi ha capes febles de cristalls facetats, sobretot en vessants obacs per sobre dels 2200 m aproximadament, i també en vessants assolellats per sobre dels 2500 m aproximadament.

El mantell de neu roman més aviat procliu al desencadenament. Els "whumpfs" i les fissures que propaguen al passar són indicis típics d'aquesta situació

Tendència



Perill marcat (3) d'allaus. Les plaques de vent recents i antigues es lligaran lentament amb la neu vella. El mantell de neu roman més aviat procliu al desencadenament.

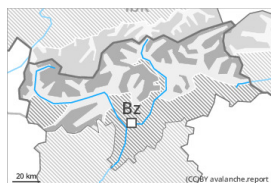
Grau de Perill 3 - Marcat



Límit del bosc

Tendència: Perill d'allaus constant

enDijous 26 01 2023



Plaques de vent



Límit del bosc

Snowpack stability: **poor**

Frequency: **many**

Avalanche size: **medium**



Capa feble persistent



2200m

Snowpack stability: **poor**

Frequency: **some**

Avalanche size: **medium**

Perill marcat (3) d'allaus. Neu ventada i capes febles persistents són la principal font de perill.

Les plaques de vent recents i antigues poden desencadenar-se ja al pas d'un sol muntanyenc en totes les orientacions, especialment prop del límit del bosc i per sobre del límit del bosc. En altitud, els indrets perillosos són més freqüents. Les allaus són com a mínim de mida mitjana.

També, les allaus poden també desprendre's per les capes més profundes. Tals indrets perillosos es troben en vessants inclinats i poc freqüentats obacs per sobre dels 2200 m aproximadament i també als vessants assolellats inclinats per sobre dels 2500 m aproximadament. Són desfavorables especialment els indrets de pas de poca a molta neu.

Les excursions de muntanya i les activitats forapista requereixen precaució i prudència.

Mantell de neu

Patrons de perill

pp.6: neu freda i incohesiva i vent

pp.1: capa feble persistent

Noves acumulacions de neu ventada descansen a sobre de capes febles en totes les orientacions per sobre del límit del bosc.

Al mantell de neu vella hi ha capes febles de cristalls facetats, sobretot en vessants obacs per sobre dels 2200 m aproximadament, i també en vessants assolellats per sobre dels 2500 m aproximadament.

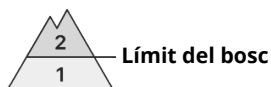
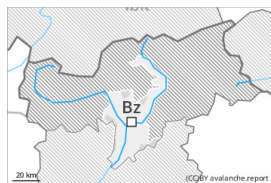
El mantell de neu roman més aviat procliu al desencadenament. Els "whumpfs" i les fissures que propaguen al passar són indicis típics d'aquesta situació

Tendència

Perill marcat (3) d'allaus. Les plaques de vent recents i antigues es lligaran lentament amb la neu vella. El mantell de neu roman més aviat procliu al desencadenament.



Grau de Perill 2 - Moderat



Límit del bosc

Tendència: Perill d'allaus constant

enDijous 26 01 2023



Plaques de vent



Límit del bosc

Snowpack stability: **poor**

Frequency: **some**

Avalanche size: **small**

En alguns indrets perill moderat (2) d'allaus.

Durant els darrers dies, amb la neu recent i el vent, s'han format plaques de vent inestables en alguns punts. Indrets perillosos per allaus de neu seca es troben als vessants molt inclinats, especialment prop del límit del bosc i per sobre del límit del bosc. Precaució prop de les carenes, en canals i cubetes. Les plaques de vent majoritàriament de mida petita s'han d'evitar en particular en vessants on hi ha perill de caiguda.

Mantell de neu

Patrons de perill

pp.6: neu freda i incohesiva i vent

Amb la neu recent i el vent del quadrant nord-est de moderat a fort, s'han format plaques de vent majoritàriament de mida petita. En alguns indrets la neu ventada reposa a sobre de capes toves. En general no hi ha prou neu per la pràctica dels esports d'hivern.

Tendència

Atenció al problema de neu ventada recent.