

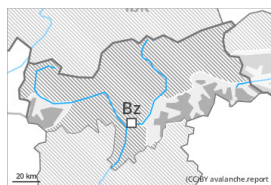
Grado de Peligro 3 - Notable



Límite del bosque

Tendencia: **peligro de aludes sin cambios** →

en Jueves 26 01 2023



Placas de viento

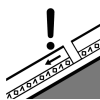


Límite del bosque

Snowpack stability: **very poor**

Frequency: **many**

Avalanche size: **medium**



Capas débiles persistentes



2200m

Snowpack stability: **poor**

Frequency: **some**

Avalanche size: **medium**

La actual situación de aludes requiere precaución y prudencia. Atención al problema de nieve venteada reciente.

Con la nieve reciente y el viento con rachas fuertes, se han formado placas de viento en algunos casos de tamaño grande. Las nuevas acumulaciones de nieve venteada y las menos recientes ya pueden desencadenarse al paso de un solo montañero en todas las orientaciones, sobre todo cerca del límite del bosque y por encima del límite del bosque. Estos lugares peligrosos están parcialmente cubiertos de nieve reciente. Con el aumento de la temperatura diurna y la radiación solar, la probabilidad de desencadenamiento de aludes de placa aumentará provisionalmente. Los aludes son como mínimo de tamaño mediano.

Los aludes pueden desprenderse por las capas más profundas. Tales lugares peligrosos se encuentran en laderas inclinadas y poco frecuentadas umbrías por encima de los 2200 m aproximadamente y en las laderas solanas inclinadas por encima de los 2500 m aproximadamente. Son desfavorables especialmente las zonas de transición de poca a mucha nieve,.

A consecuencia del aumento de la temperatura diurna y la radiación solar, en el transcurso de la jornada son probables avalanchas de nieve sin cohesión, especialmente en las laderas solanas extremadamente inclinadas.

Las excursiones de montaña y las actividades fuera pista requieren una elección prudente del itinerario.

Manto nivoso

Patrones de peligro

pp.6: frío, nieve suelta y viento

pp.1: capas débiles persistentes profundas

En una zona amplia desde el lunes se han acumulado de 10 a 20 cm de nieve, localmente más. La nieve reciente y las placas de viento se encuentran encima de un manto débil de nieve antigua.

En el manto de nieve antigua hay capas débiles de cristales facetados, sobre todo en las laderas umbrías por encima de los 2200 m aproximadamente, y en las laderas soleadas por encima de los 2500 m aproximadamente.

El manto de nieve permanece más bien proclive al desencadenamiento. Los "whumps" y las fisuras que



propagan al pasar son indicios típicos de esta situación

Tendencia

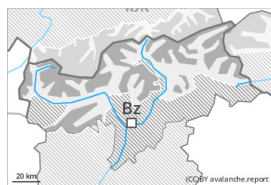
Peligro notable (3) de aludes. Las placas de viento recientes y antiguas se unirán lentamente con la nieve antigua. El manto de nieve permanece más bien proclive al desencadenamiento.

Grado de Peligro 3 - Notable



Límite del bosque

Tendencia: **peligro de aludes sin cambios** →
 en Jueves 26 01 2023



Placas de viento



Límite del bosque

Snowpack stability: **poor**
 Frequency: **many**
 Avalanche size: **medium**



Capas débiles persistentes



2200m

Snowpack stability: **poor**
 Frequency: **some**
 Avalanche size: **medium**

Peligro notable (3) de aludes. Nieve venteada y capas débiles persistentes son la principal fuente de peligro.

Las placas de viento recientes y antiguas pueden desencadenarse ya al paso de un solo montañero en todas las orientaciones, especialmente cerca del límite del bosque y por encima del límite del bosque. Line: en altura, los lugares peligrosos son más frecuentes. Los aludes son como mínimo de tamaño mediano.

Los aludes pueden desprenderse por las capas más profundas. Tales lugares peligrosos se encuentran en laderas inclinadas y poco frecuentadas umbrías por encima de los 2200 m aproximadamente y en las laderas solanas inclinadas por encima de los 2500 m aproximadamente. Son desfavorables especialmente las zonas de transición de poca a mucha nieve,.

Las excursiones de montaña y las actividades fuera pista requieren precaución y prudencia.

Manto nivoso

Patrones de peligro

pp.6: frío, nieve suelta y viento

pp.1: capas débiles persistentes profundas

Nuevas acumulaciones de nieve venteada descansan encima de capas débiles en todas las orientaciones por encima del límite del bosque.

En el manto de nieve antigua hay capas débiles de cristales facetados, sobre todo en las laderas umbrías por encima de los 2200 m aproximadamente, y en las laderas soleadas por encima de los 2500 m aproximadamente.

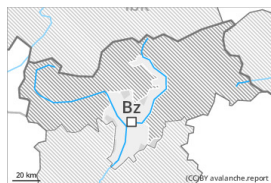
El manto de nieve permanece más bien proclive al desencadenamiento. Los "whumpfs" y las fisuras que propagan al pasar son indicios típicos de esta situación

Tendencia

Peligro notable (3) de aludes. Las placas de viento recientes y antiguas se unirán lentamente con la nieve antigua. El manto de nieve permanece más bien proclive al desencadenamiento.



Grado de Peligro 2 - Limitado



Límite del bosque

Tendencia: **peligro de aludes sin cambios** →

en Jueves 26 01 2023



Placas de viento



Límite del bosque

Snowpack stability: **poor**Frequency: **some**Avalanche size: **small**

En algunos lugares peligro limitado (2) de aludes.

Durante los últimos días, con la nieve reciente y el viento, se han formado placas de viento inestables en algunos puntos. Lugares peligrosos por aludes de nieve seca se encuentran en las laderas muy inclinadas, especialmente cerca del límite del bosque y por encima del límite del bosque. Precaución cerca de los cordales, en canales y cubetas. Las placas de viento, en su mayoría de tamaño pequeño, deben evitarse en particular en laderas donde hay peligro de caída.

Manto nivoso

Patrones de peligro

pp.6: frío, nieve suelta y viento

Con la nieve reciente y el viento de moderado a fuerte del cuadrante nordeste, se han formado placas de viento en su mayoría de tamaño pequeño. En algunos lugares la nieve venteada descansa encima de capas blandas. En general no hay suficiente nieve para la práctica de los deportes de invierno.

Tendencia

Atención al problema de nieve venteada reciente.