



## Degré de danger 3 - Marqué



Limite de la forêt

Tendance: danger d'avalanche constant

le jeudi 26 01 2023

Neige soufflée  
(Neige ventée)

Limite de la forêt

Snowpack stability: **very poor**Frequency: **many**Avalanche size: **medium**Neige  
ancienne  
(Sous-couche  
fragile  
persistante)

2200m

Snowpack stability: **poor**Frequency: **some**Avalanche size: **medium**

La situation avalancheuse actuelle demande prudence et retenue. Attention à la neige récemment soufflée.

Des accumulations de neige soufflée en partie grandes se sont formées avec la neige fraîche et le vent partiellement fort. Les accumulations récentes et déjà plus anciennes de neige soufflée peuvent déjà être déclenchées par un seul amateur de sports d'hiver à toutes les expositions, notamment dans la zone de la limite de la forêt et au-dessus de la limite de la forêt. Ces endroits dangereux sont en partie couverts de neige fraîche. Avec le réchauffement diurne et le rayonnement solaire la probabilité de déclenchement d'avalanches de plaque de neige augmente temporairement. Des avalanches sont généralement de taille moyenne.

En outre, des avalanches peuvent aussi être déclenchées dans les couches profondes du manteau neigeux. De tels endroits dangereux se situent sur les pentes raides, peu fréquentées à l'ombre au-dessus d'environ 2200 m ainsi que sur les pentes raides au soleil au-dessus d'environ 2500 m. Ce sont spécialement les transitions entre les endroits peu enneigés et les endroits très enneigés qui sont défavorables.

Avec le réchauffement diurne et le rayonnement solaire en cours de journée des avalanches de neige meuble sont à attendre, surtout sur les pentes extrêmement raides ensoleillées.

Les randonnées et descentes hors-piste demandent un choix très prudent d'itinéraires.

## Manteau neigeux

### Modèles de danger

md.6: froid, neige légère et vent

md.1: sous-couche fragile persistante

Depuis lundi il est tombé en général de 10 à 20 cm de neige, localement plus. La neige fraîche et les accumulations de neige soufflée reposent sur une couche fragile de neige ancienne.

Dans le manteau neigeux ancien des couches fragiles ayant subi une métamorphose constructive à grains anguleux sont présentes, notamment sur les pentes à l'ombre au-dessus d'environ 2200 m comme sur les pentes ensoleillées au-dessus d'environ 2500 m.



Le manteau neigeux reste assez fragile. Des bruits sourds et des fissures lors du passage sur le manteau neigeux sont des signes de ces conditions.

## Tendance

Danger d'avalanches marqué. Les accumulations de neige soufflée fraîches et relativement anciennes ne se lient que lentement avec la neige ancienne. Le manteau neigeux reste assez fragile.

## Degré de danger 3 - Marqué



Limite de la forêt

Tendance: danger d'avalanche constant

le jeudi 26 01 2023



Neige soufflée  
(Neige ventée)



Limite de la forêt

Snowpack stability: **poor**

Frequency: **many**

Avalanche size: **medium**



Neige  
ancienne  
(Sous-couche  
fragile  
persistante)



2200m

Snowpack stability: **poor**

Frequency: **some**

Avalanche size: **medium**

### Danger d'avalanches marqué. Neige soufflée et neige ancienne fragile constituant le danger principal.

Les accumulations de neige soufflée fraîches et relativement anciennes peuvent déjà être déclenchées par un seul amateur de sports d'hiver à toutes les expositions, surtout dans la zone de la limite de la forêt et au-dessus de la limite de la forêt. En altitude les endroits dangereux sont plus fréquents. Des avalanches sont généralement de taille moyenne.

En outre, des avalanches peuvent aussi être déclenchées dans les couches profondes du manteau neigeux. De tels endroits dangereux se situent sur les pentes raides, peu fréquentées à l'ombre au-dessus d'environ 2200 m ainsi que sur les pentes raides au soleil au-dessus d'environ 2500 m. Ce sont spécialement les transitions entre les endroits peu enneigés et les endroits très enneigés qui sont défavorables.

Les randonnées et descentes hors-piste demandent prudence et retenue.

### Manteau neigeux

Modèles de danger

md.6: froid, neige légère et vent

md.1: sous-couche fragile persistante

Des accumulations récentes de neige soufflée reposent sur des couches fragiles à toutes les expositions au-dessus de la limite de la forêt.

Dans le manteau neigeux ancien des couches fragiles ayant subi une métamorphose constructive à grains anguleux sont présentes, notamment sur les pentes à l'ombre au-dessus d'environ 2200 m comme sur les pentes ensoleillées au-dessus d'environ 2500 m.

Le manteau neigeux reste assez fragile. Des bruits sourds et des fissures lors du passage sur le manteau neigeux sont des signes de ces conditions.

### Tendance

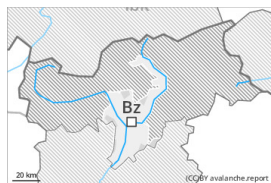
Danger d'avalanches marqué. Les accumulations de neige soufflée fraîches et relativement anciennes ne



se lient que lentement avec la neige ancienne. Le manteau neigeux reste assez fragile.



## Degré de danger 2 - Limité



Limite de la forêt

Tendance: danger d'avalanche constant

le jeudi 26 01 2023



Neige soufflée  
(Neige ventée)



Limite de la forêt

Snowpack stability: **poor**

Frequency: **some**

Avalanche size: **small**

### Danger d'avalanches limité dans certaines régions.

Des accumulations de neige soufflée susceptibles d'être déclenchées se sont formées avec la neige fraîche et le vent dans les derniers jours par endroits. Des endroits dangereux pour les avalanches sèches se situent sur les pentes très raides, surtout dans la zone de la limite de la forêt et au-dessus de la limite de la forêt. Prudence à proximité des crêtes, dans les combes et couloirs. Les accumulations de neige soufflée généralement petites devraient être contournées surtout en terrain où la chute est dangereuse.

### Manteau neigeux

Modèles de danger

md.6: froid, neige légère et vent

Des accumulations de neige soufflée en général petites se sont formées avec la neige fraîche et le vent de secteur nord-est modéré à fort. La neige soufflée repose par endroits sur des couches molles. Il y a en général trop peu de neige pour les sports d'hiver.

### Tendance

Attention à la neige récemment soufflée.