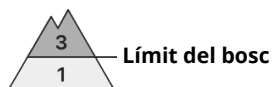
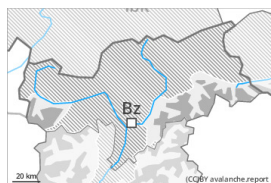


Grau de Perill 3 - Marcat



Tendència: **perill d'allaus en disminució**
en Divendres 27 01 2023



Plaques de vent



Límit del bosc

Snowpack stability: **very poor**

Frequency: **many**

Avalanche size: **medium**



Capa feble persistent



2200m

Snowpack stability: **poor**

Frequency: **some**

Avalanche size: **medium**

L'actual situació d'allaus requereix precaució i prudència. Atenció al problema de neu ventada.

Amb la neu recent i el vent amb ratxes fortes, s'han format plaques de vent en alguns casos de mida gran. Les noves acumulacions de neu ventada i les menys recents poden ser desencadenades al pas d'un sol muntanyenc en totes les orientacions, sobretot prop del límit del bosc i per sobre del límit del bosc. Aquests indrets perillosos són parcialment coberts de neu recent. Les allaus són com a mínim de mida mitjana.

També, les allaus poden també desprendre's per les capes més profundes. Tals indrets perillosos es troben en vessants inclinats i poc freqüentats obacs per sobre dels 2200 m aproximadament i també als vessants assolellats inclinats per sobre dels 2500 m aproximadament. Són desfavorables especialment els indrets de pas de poca a molta neu.

Les excursions de muntanya i les activitats forapista requereixen una elecció prudent de l'itinerari.

Mantell de neu

Patrons de perill

pp.6: neu freda i incohesiva i vent

pp.1: capa feble persistent

La neu recent i les plaques de vent es troben a sobre d'un mantell feble de neu vella.

Al mantell de neu vella hi ha capes febles de cristalls facetats, sobretot en vessants obacs per sobre dels 2200 m aproximadament, i també en vessants assolellats per sobre dels 2500 m aproximadament.

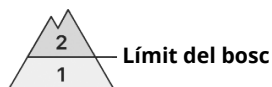
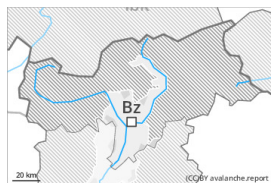
El mantell de neu roman més aviat procliu al desencadenament. Els "whumpfs" i les fissures que propaguen al passar són indicis típics d'aquesta situació

Tendència

Progressiu afebliment del perill d'allaus.



Grau de Perill 2 - Moderat



Límit del bosc

Tendència: Perill d'allaus constant
en Divendres 27 01 2023



Plaques de vent



Límit del bosc

Snowpack stability: **poor**

Frequency: **some**

Avalanche size: **small**

En alguns indrets perill moderat (2) d'allaus.

Durant els darrers dies, amb la neu recent i el vent, s'han format plaques de vent inestables en alguns punts. Indrets perillosos per allaus de neu seca es troben als vessants molt inclinats, especialment prop del límit del bosc i per sobre del límit del bosc. Precaució prop de les carenes, en canals i cubetes. Les plaques de vent majoritàriament de mida petita s'han d'evitar en particular en vessants on hi ha perill de caiguda.

Mantell de neu

Patrons de perill

pp.6: neu freda i incohesiva i vent

Amb la neu recent i el vent del quadrant nord-est de moderat a fort, s'han format plaques de vent majoritàriament de mida petita. En molts indrets la neu recent i la ventada reposen a sobre d'una crosta dura. En alguns indrets la neu ventada reposa a sobre de capes toves.

Tendència

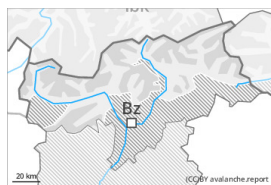
Progressiu afebliment del perill d'allaus.

Grau de Perill 2 - Moderat



Límit del bosc

Tendència: Perill d'allaus constant
en Divendres 27 01 2023



Plaques de vent



Límit del bosc

Snowpack stability: **poor**
Frequency: **some**
Avalanche size: **medium**



Capa feble persistent



2200m

Snowpack stability: **poor**
Frequency: **some**
Avalanche size: **medium**

Perill moderat (2) d'allaus. Neu ventada i capes febles persistents són la principal font de perill.

Les plaques de vent recents i antigues poden, en alguns casos, desencadenar-se al pas d'un sol muntanyenc en totes les orientacions, especialment prop del límit del bosc i per sobre del límit del bosc. En altitud, els indrets perillosos són més freqüents. Les allaus són com a mínim de mida mitjana. També, les allaus poden també desprendre's per les capes més profundes. Tals indrets perillosos es troben en vessants inclinats i poc freqüentats obacs per sobre dels 2200 m aproximadament i també als vessants assolellats inclinats per sobre dels 2500 m aproximadament. Són desfavorables especialment els indrets de pas de poca a molta neu.

Les excursions de muntanya i les activitats forapista requereixen precaució i prudència.

Mantell de neu

Patrons de perill

pp.6: neu freda i incohesiva i vent

pp.1: capa feble persistent

Noves acumulacions de neu ventada descansen a sobre de capes febles en totes les orientacions per sobre del límit del bosc.

Al mantell de neu vella hi ha capes febles de cristalls facetats, sobretot en vessants obacs per sobre dels 2200 m aproximadament, i també en vessants assolellats per sobre dels 2500 m aproximadament.

El mantell de neu roman procliu al desencadenament en alguns casos. Els "whumpfs" i les fissures que propaguen al passar són indicis típics d'aquesta situació

Tendència

Les plaques de vent recents i antigues es lligaran lentament amb la neu vella. El mantell de neu roman procliu al desencadenament en alguns casos.