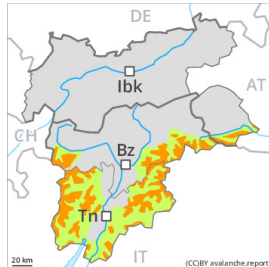




Gefahrenstufe 3 - Erheblich



Tendenz: Lawinengefahr bleibt gleich →

am Samstag, den 28.01.2023



Triebschnee



Waldgrenze

Snowpack stability: **poor**

Frequency: **many**

Avalanche size: **medium**



Altschnee



2200m

Snowpack stability: **poor**

Frequency: **some**

Avalanche size: **medium**

Touren und Variantenabfahrten erfordern Vorsicht und Zurückhaltung. Vorsicht vor Triebschnee und schwachem Altschnee.

Die frischen und schon etwas älteren Triebschneeanisammlungen können vor allem an den Expositionen West über Nord bis Ost von einzelnen Wintersportlern ausgelöst werden, vor allem oberhalb der Waldgrenze. Besonders ungünstig sind kammnahe Hänge. Lawinen sind meist mittelgroß. Zudem können Lawinen auch in tiefen Schichten ausgelöst werden. Solche Gefahrenstellen liegen an steilen, wenig befahrenen Schattenhängen oberhalb von rund 2200 m sowie an steilen Sonnehängen oberhalb von rund 2500 m. Ungünstig sind besonders Übergänge von wenig zu viel Schnee.

Schneedecke

Gefahrenmuster

gm.6: lockerer schnee und wind

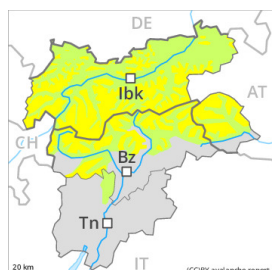
gm.1: bodennahe schwachschicht

Die teils großen Triebschneeanisammlungen der letzten Tage sind schlecht mit dem Altschnee verbunden. In der Altschneedecke sind kantig aufgebaute Schwachschichten vorhanden, besonders an Schattenhängen oberhalb von rund 2200 m sowie an Sonnehängen oberhalb von rund 2500 m. Die Schneedecke bleibt recht störanfällig. Wummgeräusche und Risse beim Betreten der Schneedecke sind Zeichen dafür.

Tendenz

Triebschnee und schwachen Altschnee vorsichtig beurteilen.

Gefahrenstufe 2 - Mäßig



Tendenz: Lawinengefahr bleibt gleich →
am Samstag, den 28.01.2023



Tribschnee



Snowpack stability: **poor**

Frequency: **some**

Avalanche size: **medium**



Altschnee



Snowpack stability: **poor**

Frequency: **some**

Avalanche size: **medium**

Tribschnee und schwacher Altschnee sind die Hauptgefahr.

Die frischen und älteren Tribschneeanisammlungen können an den Expositionen West über Nord bis Ost teilweise von einzelnen Wintersportlern ausgelöst werden, vor allem oberhalb von rund 2200 m.

Besonders ungünstig sind kamennahe Hänge. Lawinen sind meist mittelgroß.

Zudem können Lawinen auch in tiefen Schichten ausgelöst werden. Solche Gefahrenstellen liegen an steilen, wenig befahrenen Schattenhängen oberhalb von rund 2200 m sowie an steilen Sonnehängen oberhalb von rund 2500 m. Ungünstig sind besonders Übergänge von wenig zu viel Schnee.

Touren und Variantenabfahrten erfordern eine gewisse Zurückhaltung.

Schneedecke

Gefahrenmuster

gm.6: lockerer schnee und wind

gm.1: bodennahe schwachschicht

Frische Tribschneeanisammlungen liegen an allen Expositionen oberhalb der Waldgrenze auf schwachen Schichten. Die neueren Tribschneeanisammlungen werden teilweise auf Oberflächenreif abgelagert, vor allem am Alpenhauptkamm und nördlich davon.

In der Altschneedecke sind kantig aufgebaute Schwachschichten vorhanden, besonders an Schattenhängen oberhalb von rund 2200 m sowie an Sonnehängen oberhalb von rund 2500 m.

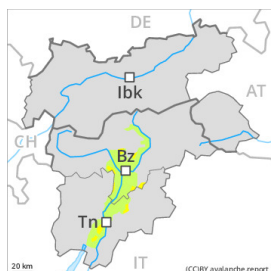
Die Schneedecke bleibt teilweise störanfällig.

Tendenz

Die frischen und älteren Tribschneeanisammlungen verbinden sich nur langsam mit dem Altschnee.



Gefahrenstufe 2 - Mäßig



Tendenz: Lawinengefahr bleibt gleich
am Samstag, den 28.01.2023



Triebsschnee



Waldgrenze

Snowpack stability: **poor**

Frequency: **some**

Avalanche size: **small**

Gebietsweise mäßige Lawinengefahr.

Mit Neuschnee und Wind entstanden in den letzten Tagen stellenweise störanfällige Triebsschneeansammlungen. Gefahrenstellen für trockene Lawinen liegen vor allem an sehr steilen Schattenhängen oberhalb der Waldgrenze. Vorsicht in Kammlagen, Rinnen und Mulden. Die meist kleinen Triebsschneeansammlungen sollten v.a. im absturzgefährdeten Gelände umgangen werden.

Schneedecke

Gefahrenmuster

gm.6: lockerer schnee und wind

Mit Neuschnee und mäßigem bis starkem Wind aus östlichen Richtungen entstanden meist kleine Triebsschneeansammlungen. Der Triebsschnee liegt teilweise auf weichen Schichten.

Tendenz

Mäßige Lawinengefahr.