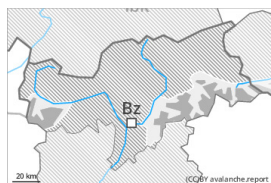


## Grado de Peligro 3 - Notable



Límite del bosque

Tendencia: **peligro de aludes sin cambios** →  
 en Domingo 29 01 2023



Placas de viento



Límite del bosque

Snowpack stability: **poor**

Frequency: **many**

Avalanche size: **medium**



Capas débiles persistentes



2200m

Snowpack stability: **poor**

Frequency: **some**

Avalanche size: **medium**

Las excursiones de montaña y las actividades fuera pista requieren precaución y prudencia. Nieve venteada y capas débiles persistentes son la principal fuente de peligro.

Las nuevas acumulaciones de nieve venteada y las menos recientes pueden desencadenarse al paso de un solo montañero sobre todo en orientaciones oeste a este por el norte, especialmente por encima del límite del bosque. Son especialmente desfavorables las laderas cercanas a los cordales,. Los aludes son como mínimo de tamaño mediano.

Los aludes pueden desprenderse por las capas más profundas. Tales lugares peligrosos se encuentran en laderas inclinadas y poco frecuentadas umbrías por encima de los 2200 m aproximadamente y en las laderas solanas inclinadas por encima de los 2500 m aproximadamente. Son desfavorables especialmente las zonas de transición de poca a mucha nieve,.

### Manto nivoso

#### Patrones de peligro

pp.6: frío, nieve suelta y viento

pp.1: capas débiles persistentes profundas

Las placas de viento, a veces de tamaño grande, de los últimos días no se han unido bien con la nieve antigua.

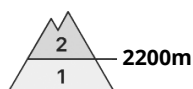
En el manto de nieve antigua hay capas débiles de cristales facetados, sobre todo en las laderas umbrías por encima de los 2200 m aproximadamente, y en las laderas soleadas por encima de los 2500 m aproximadamente.

El manto de nieve permanece más bien proclive al desencadenamiento. Los "whumpfs" y las fisuras que propagan al pasar son indicios típicos de esta situación

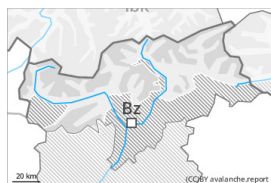
### Tendencia

La nieve venteada y las capas débiles persistentes deben evaluarse con atención.

## Grado de Peligro 2 - Limitado



**Tendencia: peligro de aludes sin cambios** →  
 en Domingo 29 01 2023



Placas de viento



Snowpack stability: **poor**  
 Frequency: **some**  
 Avalanche size: **medium**



Capas débiles persistentes



Snowpack stability: **poor**  
 Frequency: **some**  
 Avalanche size: **medium**

### Atención a la nieve venteada y las capas débiles persistentes.

Las placas de viento recientes y antiguas pueden, en algunos casos, desencadenarse al paso de un solo montañero en orientaciones oeste a este por el norte, especialmente por encima de los 2200 m aproximadamente. Son especialmente desfavorables las laderas cercanas a los cordales,. Los aludes son como mínimo de tamaño mediano.

Los aludes pueden desprenderse por las capas más profundas. Tales lugares peligrosos se encuentran en laderas inclinadas y poco frecuentadas umbrías por encima de los 2200 m aproximadamente y en las laderas solanas inclinadas por encima de los 2500 m aproximadamente. Son desfavorables especialmente las zonas de transición de poca a mucha nieve,.

Las excursiones de montaña y las actividades fuera pista requieren una cierta prudencia.

### Manto nivoso

**Patrones de peligro**

pp.6: frío, nieve suelta y viento

pp.1: capas débiles persistentes profundas

Las nuevas y las menos recientes acumulaciones de nieve venteada descansan encima de capas débiles sobre todo en orientaciones oeste a este por el norte por encima del límite del bosque. Las placas de viento más recientes se depositarán localmente encima de escarcha de superficie, especialmente en la cresta principal de los Alpes y al norte de esa.

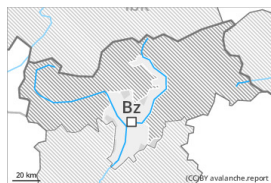
En el manto de nieve antigua hay capas débiles de cristales facetados, sobre todo en las laderas umbrías por encima de los 2200 m aproximadamente, y en las laderas soleadas por encima de los 2500 m aproximadamente.

### Tendencia

Las placas de viento recientes y antiguas se unirán lentamente con la nieve antigua. El manto de nieve antiguo permanece proclive al desencadenamiento en algunos casos.



## Grado de Peligro 2 - Limitado



Límite del bosque

Tendencia: **peligro de aludes sin cambios** →  
en Domingo 29 01 2023



Placas de viento



Límite del bosque

Snowpack stability: **poor**

Frequency: **some**

Avalanche size: **small**

### En algunos lugares peligro limitado (2) de aludes.

Durante los últimos días, con la nieve reciente y el viento, se han formado placas de viento inestables en algunos puntos. Lugares peligrosos por aludes de nieve seca se encuentran sobre todo en las laderas umbrías muy inclinadas por encima del límite del bosque. Son especialmente desfavorables las laderas cercanas a los cordales. Precaución cerca de los cordales, en canales y cubetas. Las placas de viento, en su mayoría de tamaño pequeño, deben evitarse en particular en laderas donde hay peligro de caída.

### Manto nivoso

Patrones de peligro

pp.6: frío, nieve suelta y viento

Con la nieve reciente y el viento de moderado a fuerte del cuadrante este, se han formado placas de viento en su mayoría de tamaño pequeño. La nieve venteada descansa en parte encima de capas blandas.

### Tendencia

Peligro limitado (2) de aludes.