



Degré de danger 3 - Marqué



Limite de la forêt

Tendance: Augmentation du danger d'avalanche

le jeudi 02 02 2023

Neige soufflée
(Neige ventée)

Limite de la forêt

Snowpack stability: **poor**Frequency: **many**Avalanche size: **medium**Neige
ancienne
(Sous-couche
fragile
persistante)

2200m

Snowpack stability: **poor**Frequency: **some**Avalanche size: **medium**

Les randonnées et descentes hors-piste demandent de la retenue. Neige soufflée et neige ancienne fragile constituant le danger principal.

Des accumulations de neige soufflée susceptibles d'être déclenchées se forment avec le vent de nord-ouest fort à toutes les expositions. Celles-ci peuvent déjà être déclenchées par un seul amateur de sports d'hiver au-dessus de la limite de la forêt. Ce sont les pentes à proximité des crêtes qui sont particulièrement défavorables. Quelques endroits dangereux se situent aussi dans la zone de la limite de la forêt. Des avalanches sont généralement de taille moyenne. Les endroits dangereux et la probabilité de déclenchement augmentent avec l'altitude.

En outre, des avalanches peuvent aussi être déclenchées dans les couches profondes du manteau neigeux. De tels endroits dangereux se situent sur les pentes raides, peu fréquentées à l'ombre au-dessus d'environ 2200 m ainsi que sur les pentes raides au soleil au-dessus d'environ 2500 m.

Manteau neigeux

Modèles de danger

md.6: froid, neige légère et vent

md.1: sous-couche fragile persistante

Mercredi le vent souffle fortement en général. Les accumulations de neige soufflée fraîches et relativement anciennes se déposeront sur des couches meubles à toutes les expositions. Les accumulations de neige soufflée reposent en partie sur du givre de surface, surtout sur la crête principale des Alpes et au nord de celle-ci. Par endroits le manteau neigeux est fragile.

Dans le manteau neigeux ancien des couches fragiles ayant subi une métamorphose constructive à grains anguleux sont présentes, notamment sur les pentes à l'ombre au-dessus d'environ 2200 m comme sur les pentes ensoleillées au-dessus d'environ 2500 m.

Des bruits sourds et des fissures lors du passage sur le manteau neigeux sont des signes nets d'une structure fragile du manteau neigeux.



Tendance

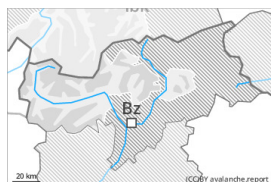
Jeudi il tombera beaucoup de neige, notamment au nord-ouest et dans les Hohe Tauern. Augmentation marquée du danger d'avalanches avec la neige fraîche et le vent fort. En général le manteau neigeux sera instable.

Degré de danger 2 - Limité



Limite de la forêt

Tendance: Augmentation du danger d'avalanche
le jeudi 02 02 2023



Neige soufflée
(Neige ventée)



Limite de la forêt

Snowpack stability: **poor**
Frequency: **some**
Avalanche size: **medium**



Neige
ancienne
(Sous-couche
fragile
persistante)



2200m

Snowpack stability: **poor**
Frequency: **some**
Avalanche size: **medium**

Neige récemment et anciennement soufflée constituant le danger principal.
Neige ancienne fragile à évaluer avec précaution.

Avec le vent de nord-ouest parfois fort, les accumulations de neige soufflée se développent mercredi. Des accumulations de neige soufflée susceptibles d'être déclenchées se forment à toutes les expositions. Celles-ci peuvent déjà être déclenchées par un seul amateur de sports d'hiver au-dessus de la limite de la forêt. Ce sont les pentes à proximité des crêtes qui sont particulièrement défavorables. Quelques endroits dangereux se situent aussi dans la zone de la limite de la forêt. Des avalanches sont généralement de taille moyenne. Les endroits dangereux et la probabilité de déclenchement augmentent avec l'altitude. En outre, des avalanches peuvent aussi être déclenchées dans les couches profondes du manteau neigeux. De tels endroits dangereux se situent sur les pentes raides, peu fréquentées à l'ombre au-dessus d'environ 2200 m ainsi que sur les pentes raides au soleil au-dessus d'environ 2500 m.

Manteau neigeux

Modèles de danger

md.6: froid, neige légère et vent

md.1: sous-couche fragile persistante

Le vent fort transporte la neige. Les accumulations de neige soufflée différentes reposent sur des couches meubles à toutes les expositions. Elles reposent en partie sur du givre de surface, surtout sur la crête principale des Alpes et au nord de celle-ci.

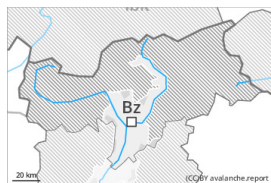
Dans le manteau neigeux ancien des couches fragiles ayant subi une métamorphose constructive à grains anguleux sont présentes, notamment sur les pentes à l'ombre au-dessus d'environ 2200 m comme sur les pentes ensoleillées au-dessus d'environ 2500 m.

Tendance

Jeudi il tombera beaucoup de neige, notamment au nord-ouest. Augmentation marquée du danger d'avalanches avec la neige fraîche et le vent fort. En général le manteau neigeux sera instable.



Degré de danger 2 - Limité



Limite de la forêt

Tendance: danger d'avalanche constant

le jeudi 02 02 2023



Neige soufflée
(Neige ventée)



Limite de la forêt

Snowpack stability: **poor**

Frequency: **some**

Avalanche size: **small**

Attention à la neige récemment soufflée.

Le vent souffle parfois fortement. Des accumulations de neige soufflée en général petites se forment à proximité des crêtes ainsi qu'en altitude. Celles-ci peuvent être déclenchées de manière isolée par un seul amateur de sports d'hiver. Elles devraient être évitées en terrain très raide. Des avalanches sont généralement petites.

Manteau neigeux

Modèles de danger

md.6: froid, neige légère et vent

Des accumulations de neige soufflée en général petites se forment avec le vent de nord de plus en plus fort depuis lundi. Le vent fort transporte la neige ancienne meuble. Les accumulations de neige soufflée fraîches ne se lient que lentement avec la neige ancienne surtout sur les pentes très raides à l'ombre. Dans le manteau neigeux ancien de rares couches fragiles sont présentes.

Tendance

Avec le vent de nord-ouest fort, de nouvelles accumulations de neige soufflée se forment mercredi.