



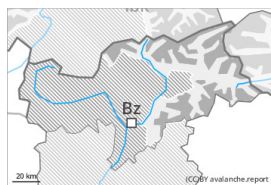
## Grau de Perill 3 - Marcat



Límit del bosc

**Tendència: perill d'allaus en augment**

enDijous 02 02 2023



Plaques de vent



Límit del bosc

Snowpack stability: **poor**Frequency: **many**Avalanche size: **medium**

Capa feble persistent



2200m

Snowpack stability: **poor**Frequency: **some**Avalanche size: **medium**

Les excursions de muntanya i les activitats forapista requereixen precaució. Neu ventada i capes febles persistents són la principal font de perill.

Amb el vent del nord- oest fort , es formaran plaques de vent inestables en totes les orientacions. Aquestes darreres ja poden ser desencadenades al pas d'un sol muntanyenc per sobre del límit del bosc. Són especialment desfavorables els vessants prop de les carenes,. Alguns indrets perillosos es troben també prop del límit del bosc. Les allaus són com a mínim de mida mitjana. Els indrets perillosos i la probabilitat de desencadenament augmentaran amb l'altitud.

També, les allaus poden també desprendre's per les capes més profundes. Tals indrets perillosos es troben en vessants inclinats i poc freqüentats obacs per sobre dels 2200 m aproximadament i també als vessants assolats inclinats per sobre dels 2500 m aproximadament.

## Mantell de neu

**Patrons de perill**

pp.6: neu freda i incohesiva i vent

pp.1: capa feble persistent

El dimecres el vent serà fort en una zona àmplia. Les plaques de vent recents i antigues es dipositaran a sobre de capes toves en totes les orientacions. Les plaques de vent descansen localment a sobre de gel de superfície, especialment a la cresta principal dels Alps i al nord d'ella. El mantell de neu és procliu al desencadenament en alguns indrets.

Al mantell de neu vella hi ha capes febles de cristalls facetats, sobretot en vessants obacs per sobre dels 2200 m aproximadament, i també en vessants assolats per sobre dels 2500 m aproximadament.

Els "whumpfs" i les fissures que propaguen al passar són indicis típics d'una estructura feble del mantell de neu

## Tendència

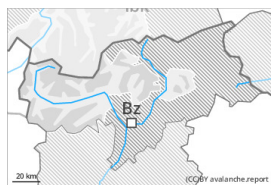
El dijous caurà molta neu, sobretot al nord-oest i als Dolomites de Fiemme. A conseqüència de la neu recent i el vent fort, clar augment del perill d'allaus. El mantell de neu esdevindrà inestable en molts indrets.

## Grau de Perill 2 - Moderat



Límit del bosc

Tendència: perill d'allaus en augment  
enDijous 02 02 2023



Plaques de vent



Límit del bosc

Snowpack stability: **poor**  
Frequency: **some**  
Avalanche size: **medium**



Capa feble persistent



2200m

Snowpack stability: **poor**  
Frequency: **some**  
Avalanche size: **medium**

Neu ventada recent i neu ventada antiga són la principal font de perill. El problema de capes febles persistents ha d'avaluar-se amb atenció.

Amb el vent amb ratxes fortes del nord-oest, el dimecres les plaques de vent creixeran. En totes les orientacions es formaran plaques de vent inestables. Aquestes darreres ja poden ser desencadenades al pas d'un sol muntanyenc per sobre del límit del bosc. Són especialment desfavorables els vessants prop de les carenes,. Alguns indrets perillosos es troben també prop del límit del bosc. Les allaus són com a mínim de mida mitjana. Els indrets perillosos i la probabilitat de desencadenament augmentaran amb l'altitud. També, les allaus poden també desprendre's per les capes més profundes. Tals indrets perillosos es troben en vessants inclinats i poc freqüentats obacs per sobre dels 2200 m aproximadament i també als vessants assolats inclinats per sobre dels 2500 m aproximadament.

## Mantell de neu

Patrons de perill

pp.6: neu freda i incohesiva i vent

pp.1: capa feble persistent

El vent fort transportarà la neu. Les plaques de vent diverses descansen a sobre de capes toves en totes les orientacions. Aquestes es dipositaran localment a sobre de gebre de superfície, especialment a la cresta principal dels Alps i al nord d'ella.

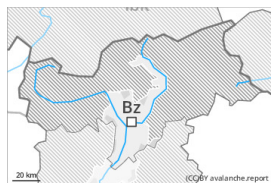
Al mantell de neu vella hi ha capes febles de cristalls facetats, sobretot en vessants obacs per sobre dels 2200 m aproximadament, i també en vessants assolats per sobre dels 2500 m aproximadament.

## Tendència

El dijous caurà molta neu, sobretot al nord-oest. A conseqüència de la neu recent i el vent fort, clar augment del perill d'allaus. El mantell de neu esdevindrà inestable en molts indrets.



## Grau de Perill 2 - Moderat



Límit del bosc

**Tendència: Perill d'allaus constant**

enDijous 02 02 2023



Plaques de vent



Límit del bosc

Snowpack stability: **poor**Frequency: **some**Avalanche size: **small**

### Atenció al problema de neu ventada recent.

El vent serà de vegades fort. Prop de les carenes així com en altitud es formaran plaques de vent majoritàriament de mida petita. Aquestes darreres poden, de manera aïllada, ser desencadenades al pas d'un sol muntanyenc. Aquestes s'haurien d'evitar en vessants molt inclinats. Les allaus són com a mínim de mida petita.

### Mantell de neu

#### Patrons de perill

pp.6: neu freda i incohesiva i vent

Des del dilluns, amb el vent del nord progressivament cada cop més fort, es formaran plaques de vent majoritàriament de mida petita. El vent fort transportarà la neu vella de feble cohesió. Les plaques de vent més recents es lligaran lentament amb la neu vella sobretot en vessants obacs molt inclinats. Al mantell de neu vella no hi ha pràcticament capes febles.

### Tendència

Amb el vent fort del nord-oest, el dimecres es formaran noves plaques de vent.