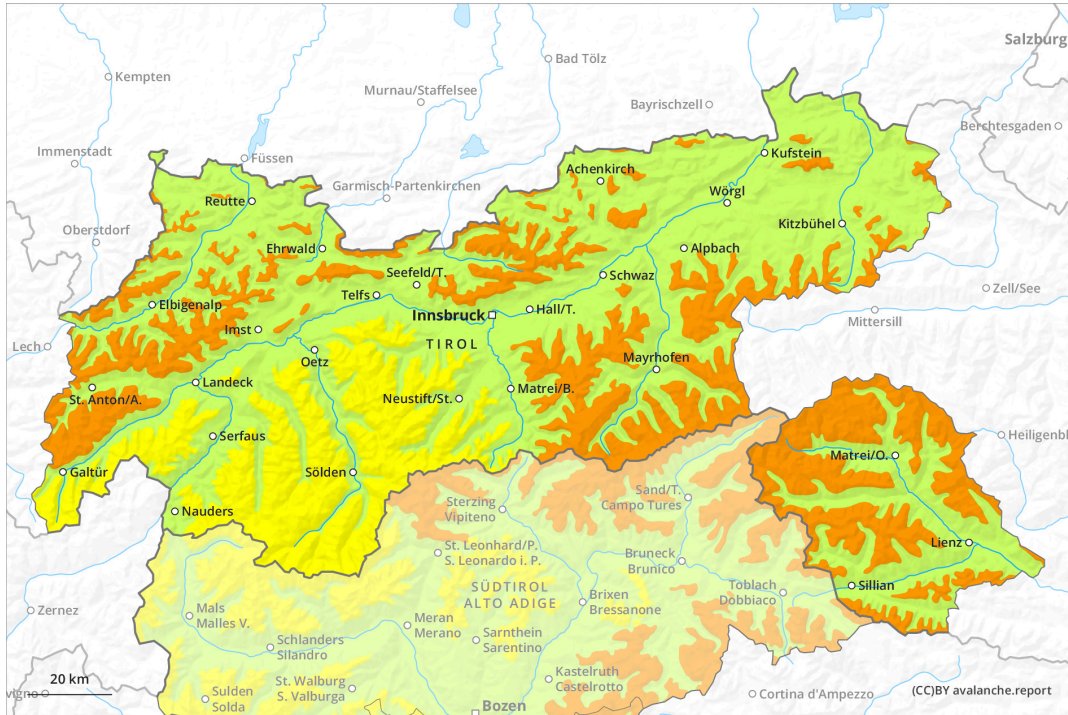
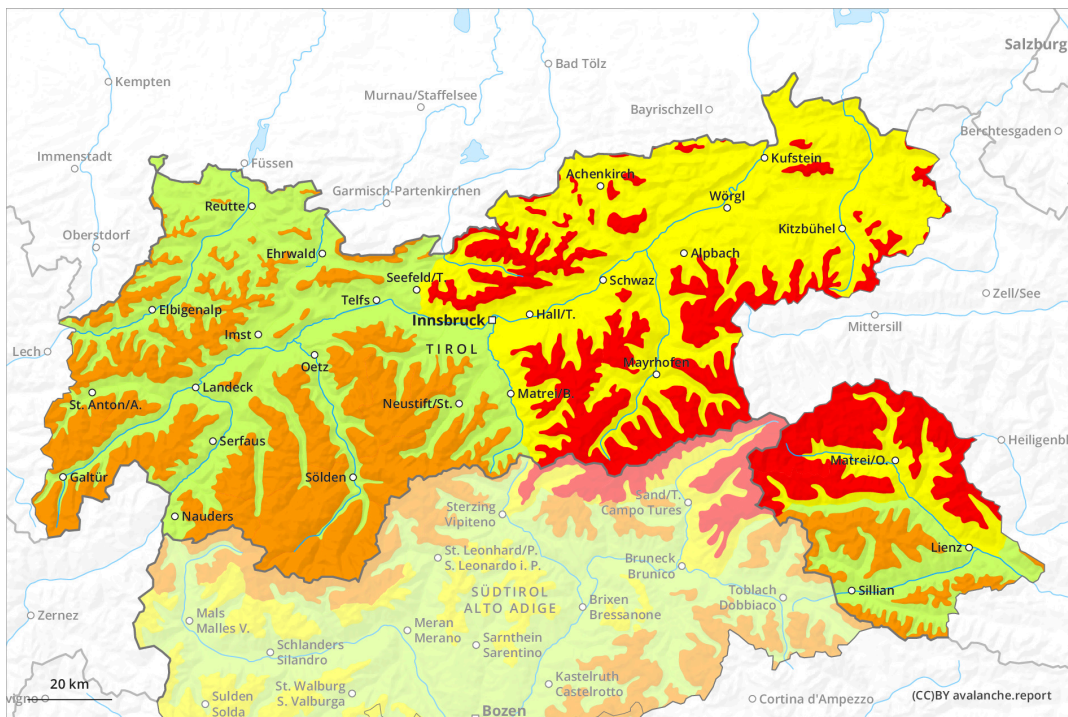




**AM**



**PM**



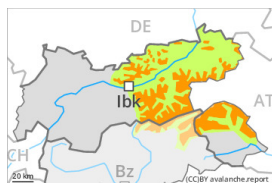
## Grado de Peligro 4 - Fuerte

**AM:**



Límite del bosque

Tendencia: **peligro de aludes sin cambios** →  
 enViernes03 02 2023



Placas de viento



Límite del bosque

Snowpack stability: **poor**  
 Frequency: **many**  
 Avalanche size: **medium**



Capas débiles persistentes



2200m

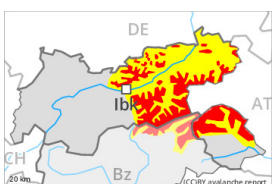
Snowpack stability: **poor**  
 Frequency: **some**  
 Avalanche size: **medium**

**PM:**



Límite del bosque

Tendencia: **peligro de aludes sin cambios** →  
 enViernes03 02 2023



Nieve reciente



Límite del bosque

Snowpack stability: **very poor**  
 Frequency: **many**  
 Avalanche size: **large**



Capas débiles persistentes



Límite del bosque

Snowpack stability: **poor**  
 Frequency: **some**  
 Avalanche size: **large**



Nieve reciente



Límite del bosque

Snowpack stability: **very poor**  
 Frequency: **some**  
 Avalanche size: **small**

A consecuencia de la nieve reciente y el viento fuerte, fuerte aumento del peligro de aludes. Las condiciones son críticas para las excursiones y las actividades fuera pista fuera de las pistas controladas.

El peligro existe especialmente en las zonas de alta montaña frecuentadas por los montañeros.

La nieve reciente y la nieve venteada pueden desencadenarse fácilmente al paso de un solo montañero en todas las orientaciones por encima del límite del bosque. Los lugares peligrosos son frecuentes y resultan difíciles de reconocer con poca visibilidad. Tales lugares peligrosos se encuentran también cerca del límite del bosque. El número y la dimensión de los lugares peligrosos aumentarán con la altitud. Los aludes son en parte de tamaño grande. Con la nevada, en el transcurso de la jornada son probables avalanchas naturales.

Los aludes pueden desencadenarse en capas más profundas. Tales lugares peligrosos se encuentran en terreno inclinado por encima del límite del bosque.



## Manto nivoso

### Patrones de peligro

pp.6: frío, nieve suelta y viento

pp.1: capas débiles persistentes profundas

En una zona amplia en el período hasta el jueves caerán de 30 a 50 cm de nieve, localmente más. La nieve reciente así como las placas de viento formadas por el viento del noroeste muy fuerte se depositarán encima de capas blandas en todas las orientaciones por encima del límite del bosque. En algunos lugares la nieve reciente y la nieve venteada descansan encima de escarcha de superficie, especialmente en la cresta principal de los Alpes y al norte de esa. El manto de nieve se volverá progresivamente proclive al desencadenamiento.

En el manto de nieve hay capas débiles de cristales facetados, sobre todo en las laderas inclinadas por encima del límite del bosque. El manto de nieve es más débil en las zonas umbrías y protegidas del viento. Los "whumpfs" y las fisuras que propagan al pasar indican la estructura débil del manto de nieve.

## Tendencia

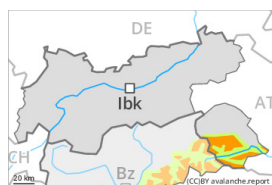
Son necesarias mucha atención y la máxima prudencia. La nieve reciente y la nieve venteada se mantienen aún inestables. Con el viento de fuerte a muy fuerte del noroeste, el viernes las placas de viento crecerán. Los lugares peligrosos están parcialmente cubiertos de nieve reciente y resultan muy difíciles de reconocer.

## Grado de Peligro 3 - Notable



Límite del bosque

Tendencia: **peligro de aludes sin cambios** →  
 en Viernes 03 02 2023



Placas de viento



Límite del bosque

Snowpack stability: **poor**  
 Frequency: **many**  
 Avalanche size: **medium**



Capas débiles persistentes



2200m

Snowpack stability: **poor**  
 Frequency: **some**  
 Avalanche size: **medium**

A consecuencia de la nieve reciente y el viento muy fuerte, aumento del peligro de aludes. Las excursiones de montaña y las actividades fuera pista requieren precaución y prudencia.

Las nuevas acumulaciones de nieve venteada pueden desencadenarse fácilmente al paso de un solo montañero en todas las orientaciones por encima del límite del bosque. Los lugares peligrosos son bastante frecuentes y resultan difíciles de reconocer con poca visibilidad. Algunos lugares peligrosos se encuentran también cerca del límite del bosque. El número y la dimensión de los lugares peligrosos aumentarán con la altitud. El peligro de aludes aumentará sin cambiar de grado. Los aludes son como mínimo de tamaño mediano.

Los aludes pueden desprenderse por las capas más profundas. Tales lugares peligrosos se encuentran en laderas inclinadas y poco frecuentadas umbrías por encima de los 2200 m aproximadamente y en las laderas solanas inclinadas por encima de los 2500 m aproximadamente.

## Manto nivoso

### Patrones de peligro

pp.6: frío, nieve suelta y viento

pp.1: capas débiles persistentes profundas

En algunos sectores en el período hasta el jueves caerán hasta 20 cm de nieve, localmente más. Se acumulará menos nieve al sur.

La nieve reciente así como las placas de viento formadas por el viento del noroeste muy fuerte se depositarán encima de capas blandas en todas las orientaciones por encima del límite del bosque. En algunos lugares diversas capas de nieve venteada descansan encima de escarcha de superficie, especialmente en las zonas umbrías y protegidas del viento. El manto de nieve se volverá progresivamente proclive al desencadenamiento.

En el manto de nieve antigua hay capas débiles de cristales facetados, sobre todo en las laderas umbrías por encima de los 2200 m aproximadamente, y en las laderas soleadas por encima de los 2500 m aproximadamente.

Los "whumpfs" y las fisuras que propagan al pasar indican la estructura débil del manto de nieve.



## Tendencia

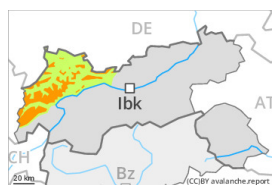
Es recomendable prudencia. La nieve reciente y la nieve venteada se mantienen aún inestables.

## Grado de Peligro 3 - Notable



Límite del bosque

Tendencia: **peligro de aludes sin cambios** →  
 en Viernes 03 02 2023



Placas de viento



Límite del bosque

Snowpack stability: **poor**  
 Frequency: **many**  
 Avalanche size: **medium**



Capas débiles persistentes



2200m

Snowpack stability: **poor**  
 Frequency: **some**  
 Avalanche size: **medium**

A consecuencia de la nieve reciente y el viento muy fuerte, aumento del peligro de aludes. Las excursiones de montaña y las actividades fuera pista requieren precaución y prudencia.

Las nuevas acumulaciones de nieve venteada pueden desencadenarse fácilmente al paso de un solo montañero en todas las orientaciones por encima del límite del bosque. Los aludes son como mínimo de tamaño mediano. Los lugares peligrosos son bastante frecuentes y resultan difíciles de reconocer con poca visibilidad. Algunos lugares peligrosos se encuentran también cerca del límite del bosque. El número y la dimensión de los lugares peligrosos aumentarán en el transcurso de la jornada. El peligro de aludes aumentará sin cambiar de grado.

Los aludes pueden desprenderse por las capas más profundas. Tales lugares peligrosos se encuentran en laderas inclinadas y poco frecuentadas umbrías por encima de los 2200 m aproximadamente y en las laderas solanas inclinadas por encima de los 2500 m aproximadamente.

## Manto nivoso

### Patrones de peligro

pp.6: frío, nieve suelta y viento

pp.1: capas débiles persistentes profundas

En el período hasta el jueves caerán hasta 30 cm de nieve.

La nieve reciente así como las placas de viento formadas por el viento del noroeste muy fuerte se depositarán encima de capas blandas en todas las orientaciones por encima del límite del bosque. En algunos lugares diversas capas de nieve venteada descansan encima de escarcha de superficie, especialmente en las zonas umbrías y protegidas del viento. El manto de nieve se volverá progresivamente proclive al desencadenamiento.

En el manto de nieve antigua hay capas débiles de cristales facetados, sobre todo en las laderas umbrías por encima de los 2200 m aproximadamente, y en las laderas soleadas por encima de los 2500 m aproximadamente.

Los "whumpfs" y las fisuras que propagan al pasar indican la estructura débil del manto de nieve.



## Tendencia

Es recomendable prudencia. La nieve reciente y la nieve venteada se mantienen aún inestables.



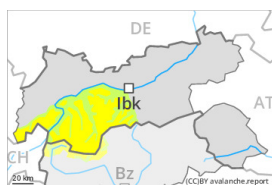
## Grado de Peligro 3 - Notable

**AM:**



Límite del bosque

Tendencia: **peligro de aludes sin cambios** →  
 en Viernes 03 02 2023



Placas de viento



Límite del bosque

Snowpack stability: **poor**  
 Frequency: **some**  
 Avalanche size: **medium**



Capas débiles persistentes



2200m

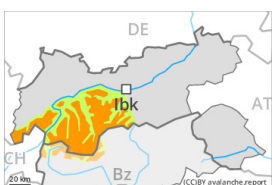
Snowpack stability: **poor**  
 Frequency: **some**  
 Avalanche size: **medium**

**PM:**



Límite del bosque

Tendencia: **peligro de aludes sin cambios** →  
 en Viernes 03 02 2023



Nieve reciente



Límite del bosque

Snowpack stability: **very poor**  
 Frequency: **many**  
 Avalanche size: **medium**



Capas débiles persistentes



Límite del bosque

Snowpack stability: **poor**  
 Frequency: **some**  
 Avalanche size: **medium**

Con la intensificación de las nevadas, claro aumento del peligro de aludes.

La nieve reciente y la nieve venteada pueden desencadenarse fácilmente al paso de un solo montañero en todas las orientaciones por encima del límite del bosque. Los aludes son como mínimo de tamaño mediano. Los lugares peligrosos son bastante frecuentes y resultan difíciles de reconocer con poca visibilidad. Algunos lugares peligrosos se encuentran también cerca del límite del bosque. Los lugares peligrosos y la probabilidad de desencadenamiento aumentarán con la altitud. Son posibles desencadenamientos a distancia.

Los aludes pueden desencadenarse en capas más profundas. Tales lugares peligrosos se encuentran en terreno inclinado por encima del límite del bosque.

## Manto nivoso

**Patrones de peligro**

pp.6: frío, nieve suelta y viento

pp.1: capas débiles persistentes profundas

En una zona amplia en el período hasta el jueves caerán de 10 a 30 cm de nieve, localmente más. La nieve reciente así como las placas de viento formadas por el viento del noroeste muy fuerte se depositarán encima de capas blandas en todas las orientaciones por encima del límite del bosque. En algunos lugares





la nieve reciente y la nieve venteada descansan encima de escarcha de superficie, especialmente en la cresta principal de los Alpes y al norte de esa. El manto de nieve se volverá progresivamente proclive al desencadenamiento. El manto de nieve es más débil en las zonas umbrías y protegidas del viento. En el manto de nieve hay capas débiles de cristales facetados, sobre todo en las laderas inclinadas por encima del límite del bosque.

Los "whumpfs" y las fisuras que propagan al pasar indican la estructura débil del manto de nieve.

## Tendencia

Es recomendable prudencia. La nieve reciente y la nieve venteada se mantienen aún inestables. Con el viento de fuerte a muy fuerte del noroeste, el viernes las placas de viento crecerán. Los lugares peligrosos están parcialmente cubiertos de nieve reciente y resultan muy difíciles de reconocer.