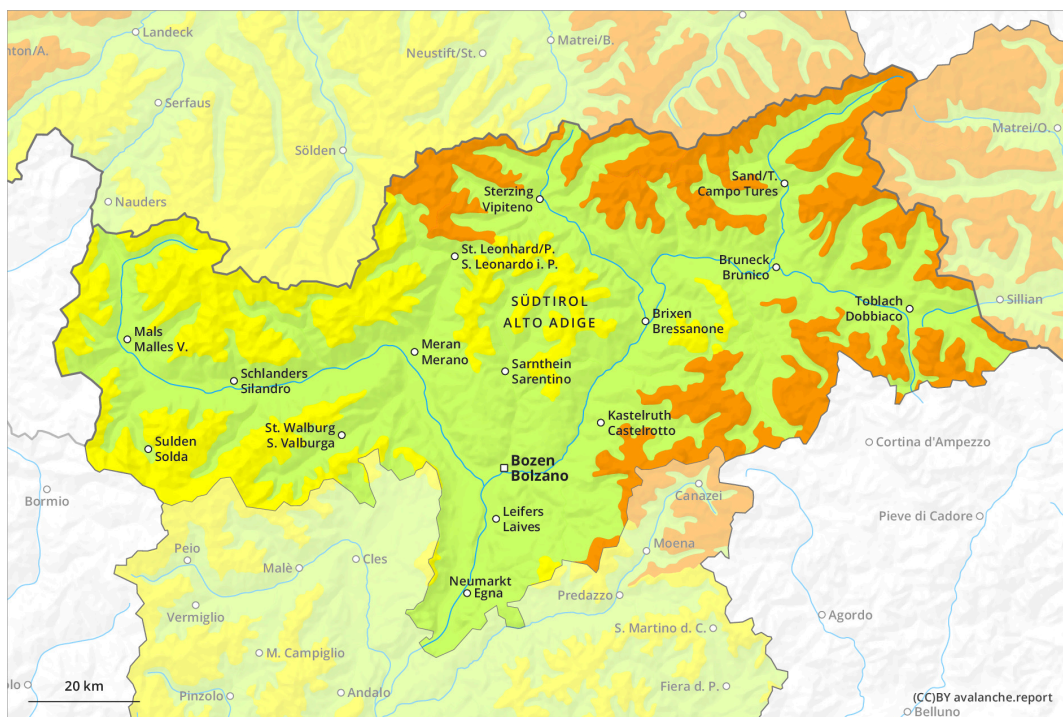
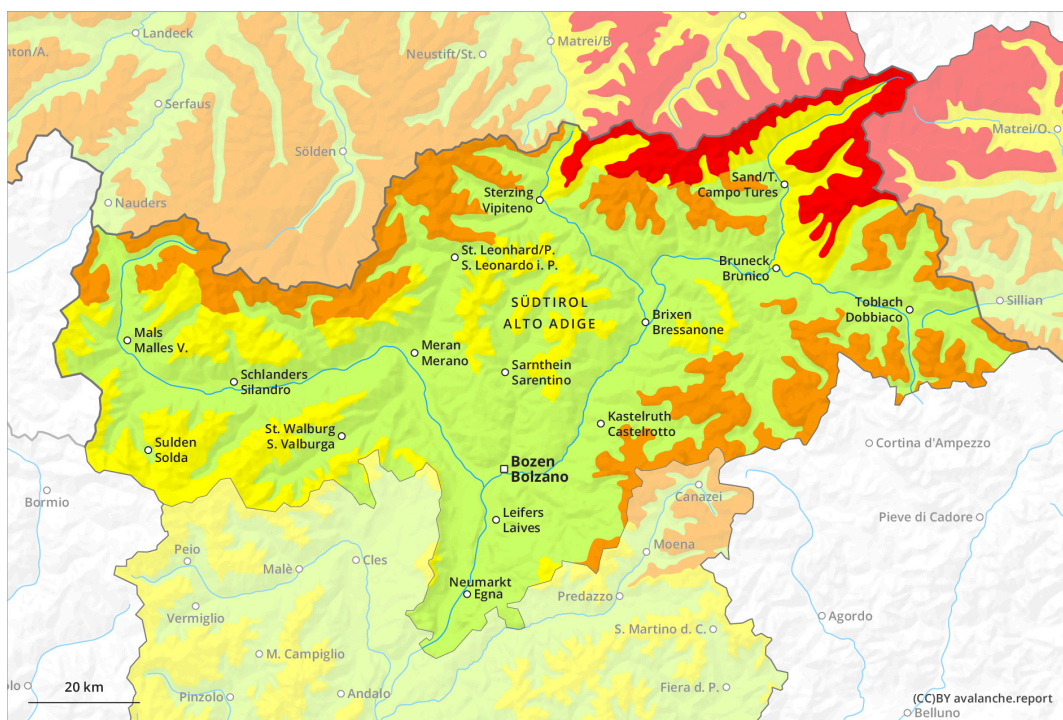




## Matin



## Après-midi



## Degré de danger 4 - Fort

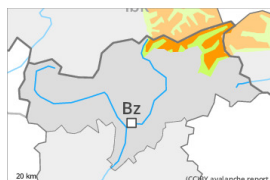
**AM:**



Limite de la forêt

**Tendance: danger d'avalanche constant** →

leVendredi 03 02 2023



Neige soufflée  
(Neige ventée)



Limite de la forêt

Snowpack stability: **poor**

Frequency: **many**

Avalanche size: **medium**



Neige ancienne  
(Sous-couche fragile persistante)



2200m

Snowpack stability: **poor**

Frequency: **some**

Avalanche size: **medium**

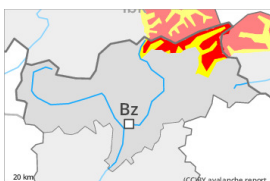
**PM:**



Limite de la forêt

**Tendance: danger d'avalanche constant** →

leVendredi 03 02 2023



Neige fraîche



Limite de la forêt

Snowpack stability: **very poor**

Frequency: **many**

Avalanche size: **large**



Neige ancienne  
(Sous-couche fragile persistante)



Limite de la forêt

Snowpack stability: **poor**

Frequency: **some**

Avalanche size: **large**



Neige fraîche



Limite de la forêt

Snowpack stability: **very poor**

Frequency: **some**

Avalanche size: **small**

Augmentation forte du danger d'avalanches avec la neige fraîche et le vent fort. Pour des randonnées et descentes hors-piste en dehors des pistes sécurisées les conditions sont critiques.

Le danger concerne surtout les terrains alpins de sports d'hiver.

La neige fraîche et la neige soufflée peuvent être déjà déclenchées facilement par un seul amateur de sports d'hiver à toutes les expositions au-dessus de la limite de la forêt. Les endroits dangereux sont fréquents et à peine identifiables par mauvaise visibilité. De tels endroits dangereux se situent aussi dans la zone de la limite de la forêt. Le nombre et la taille des endroits dangereux augmentent avec l'altitude.



Des avalanches sont en partie de grande taille. Avec la chute de neige en cours de journée des avalanches spontanées sont à attendre.

En outre, des avalanches peuvent aussi entraîner avec elles les couches plus profondes du manteau neigeux. De tels endroits dangereux se situent en terrain raide au-dessus de la limite de la forêt.

## Manteau neigeux

### Modèles de danger

md.6: froid, neige légère et vent

md.1: sous-couche fragile persistante

Jeudi il tombera en général de 30 à 50 cm de neige, localement plus. La neige fraîche ainsi que les accumulations de neige soufflée se formeront avec le vent de nord-ouest tempétueux se déposeront sur des couches meubles à toutes les expositions au-dessus de la limite de la forêt. La neige fraîche et soufflée reposent par endroits sur du givre de surface, surtout sur la crête principale des Alpes et au nord de celle-ci. Le manteau neigeux sera de plus en plus fragile.

Dans le manteau neigeux des couches fragiles ayant subi une métamorphose constructive à grains anguleux sont présentes, notamment sur les pentes raides au-dessus de la limite de la forêt. Aux endroits à l'ombre et abrités du vent le manteau neigeux est plus fragile.

Des bruits sourds et des fissures lors du passage sur le manteau neigeux sont des indices significatifs pour la structure fragile du manteau neigeux.

## Tendance

Une grande prudence et retenue sont nécessaires. La neige fraîche et la neige soufflée restent pour l'instant fragiles. Avec le vent de nord-ouest fort à tempétueux, les accumulations de neige soufflée se développent vendredi. Les endroits dangereux sont en partie couverts de neige fraîche, et à peine identifiables.

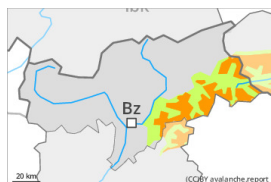
## Degré de danger 3 - Marqué



Limite de la forêt

**Tendance: danger d'avalanche constant** →

le Vendredi 03 02 2023



Neige soufflée  
(Neige ventée)



Limite de la forêt

Snowpack stability: **poor**

Frequency: **many**

Avalanche size: **medium**



Neige ancienne  
(Sous-couche fragile persistante)



2200m

Snowpack stability: **poor**

Frequency: **some**

Avalanche size: **medium**

**Augmentation du danger d'avalanches avec la neige fraîche et la tempête. Les randonnées et descentes hors-piste demandent prudence et retenue.**

Les accumulations récentes de neige soufflée peuvent être facilement déclenchées par un seul amateur de sports d'hiver à toutes les expositions au-dessus de la limite de la forêt. Les endroits dangereux sont assez fréquents et à peine identifiables par mauvaise visibilité. Quelques endroits dangereux se situent aussi dans la zone de la limite de la forêt. Le nombre et la taille des endroits dangereux augmentent avec l'altitude. Le danger d'avalanches augmente au sein du degré de danger. Des avalanches sont généralement de taille moyenne.

En outre, des avalanches peuvent aussi être déclenchées dans les couches profondes du manteau neigeux. De tels endroits dangereux se situent sur les pentes raides, peu fréquentées à l'ombre au-dessus d'environ 2200 m ainsi que sur les pentes raides au soleil au-dessus d'environ 2500 m.

### Manteau neigeux

**Modèles de danger**

md.6: froid, neige légère et vent

md.1: sous-couche fragile persistante

Jeudi il tombera dans certaines régions jusqu'à 20 cm de neige, localement plus. Au sud il tombe moins de neige.

La neige fraîche ainsi que les accumulations de neige soufflée se formant avec le vent de nord-ouest tempétueux se déposeront sur des couches meubles à toutes les expositions au-dessus de la limite de la forêt. Différentes couches de neige soufflée reposent par endroits sur du givre de surface, surtout aux endroits à l'ombre et abrités du vent. Le manteau neigeux sera de plus en plus fragile.

Dans le manteau neigeux ancien des couches fragiles ayant subi une métamorphose constructive à grains anguleux sont présentes, notamment sur les pentes à l'ombre au-dessus d'environ 2200 m comme sur les pentes ensoleillées au-dessus d'environ 2500 m.

Des bruits sourds et des fissures lors du passage sur le manteau neigeux sont des indices significatifs pour



la structure fragile du manteau neigeux.

## Tendance

Une certaine retenue est recommandée. La neige fraîche et la neige soufflée restent pour l'instant fragiles.

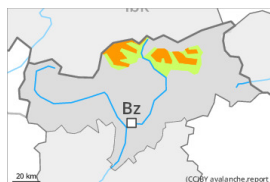
## Degré de danger 3 - Marqué

**AM:**



Limite de la forêt

**Tendance: danger d'avalanche constant** →  
 le Vendredi 03 02 2023



Neige soufflée  
 (Neige ventée)



Limite de la forêt

Snowpack stability: **poor**  
 Frequency: **many**  
 Avalanche size: **medium**



Neige ancienne  
 (Sous-couche fragile persistante)



2200m

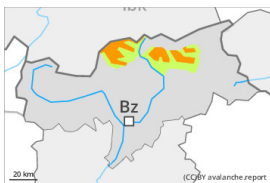
Snowpack stability: **poor**  
 Frequency: **some**  
 Avalanche size: **medium**

**PM:**



Limite de la forêt

**Tendance: danger d'avalanche constant** →  
 le Vendredi 03 02 2023

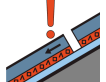


Neige fraîche



Limite de la forêt

Snowpack stability: **very poor**  
 Frequency: **many**  
 Avalanche size: **medium**



Neige ancienne  
 (Sous-couche fragile persistante)



Limite de la forêt

Snowpack stability: **poor**  
 Frequency: **some**  
 Avalanche size: **medium**

## Augmentation du danger d'avalanches avec l'intensification des chutes de neige.

La neige fraîche et la neige soufflée peuvent être déjà déclenchées facilement par un seul amateur de sports d'hiver à toutes les expositions au-dessus de la limite de la forêt. Les endroits dangereux sont assez fréquents et à peine identifiables par mauvaise visibilité. Quelques endroits dangereux se situent aussi dans la zone de la limite de la forêt. Les endroits dangereux et la probabilité de déclenchement augmentent avec l'altitude. Des déclenchements à distance sont possibles. Des avalanches sont généralement de taille moyenne.

En outre, des avalanches peuvent aussi entraîner avec elles les couches plus profondes du manteau neigeux. De tels endroits dangereux se situent en terrain raide au-dessus de la limite de la forêt.

## Manteau neigeux



#### Modèles de danger

md.6: froid, neige légère et vent

md.1: sous-couche fragile persistante

Jeudi il tombera en général de 10 à 30 cm de neige. La neige fraîche ainsi que les accumulations de neige soufflée se forment avec le vent de nord-ouest tempétueux se déposeront sur des couches meubles à toutes les expositions au-dessus de la limite de la forêt. La neige fraîche et soufflée reposent par endroits sur du givre de surface, surtout sur la crête principale des Alpes. Le manteau neigeux sera de plus en plus fragile. Aux endroits à l'ombre et abrités du vent le manteau neigeux est plus fragile.

Dans le manteau neigeux des couches fragiles ayant subi une métamorphose constructive à grains anguleux sont présentes, notamment sur les pentes raides au-dessus de la limite de la forêt.

Des bruits sourds et des fissures lors du passage sur le manteau neigeux sont des indices significatifs pour la structure fragile du manteau neigeux.

### Tendance

Une certaine retenue est recommandée. La neige fraîche et la neige soufflée restent pour l'instant fragiles. Avec le vent de nord-ouest fort à tempétueux, les accumulations de neige soufflée se développent vendredi. Les endroits dangereux sont en partie couverts de neige fraîche, et à peine identifiables.

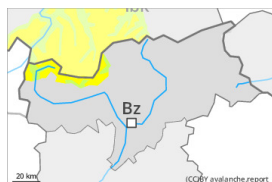
## Degré de danger 3 - Marqué

**AM:**



Limite de la forêt

**Tendance: danger d'avalanche constant** →  
 le Vendredi 03 02 2023



Neige soufflée  
 (Neige ventée)



Limite de la forêt

Snowpack stability: **poor**  
 Frequency: **some**  
 Avalanche size: **medium**



Neige ancienne  
 (Sous-couche fragile persistante)



2200m

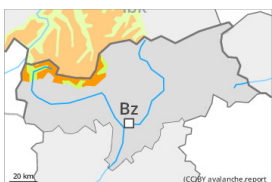
Snowpack stability: **poor**  
 Frequency: **some**  
 Avalanche size: **medium**

**PM:**



Limite de la forêt

**Tendance: danger d'avalanche constant** →  
 le Vendredi 03 02 2023

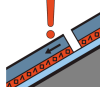


Neige fraîche



Limite de la forêt

Snowpack stability: **very poor**  
 Frequency: **many**  
 Avalanche size: **medium**



Neige ancienne  
 (Sous-couche fragile persistante)



Limite de la forêt

Snowpack stability: **poor**  
 Frequency: **some**  
 Avalanche size: **medium**

### Augmentation marquée du danger d'avalanches avec l'intensification des chutes de neige.

La neige fraîche et la neige soufflée peuvent être déjà déclenchées facilement par un seul amateur de sports d'hiver à toutes les expositions au-dessus de la limite de la forêt. Des avalanches sont généralement de taille moyenne. Les endroits dangereux sont assez fréquents et à peine identifiables par mauvaise visibilité. Quelques endroits dangereux se situent aussi dans la zone de la limite de la forêt. Les endroits dangereux et la probabilité de déclenchement augmentent avec l'altitude. Des déclenchements à distance sont possibles.

En outre, des avalanches peuvent aussi entraîner avec elles les couches plus profondes du manteau neigeux. De tels endroits dangereux se situent en terrain raide au-dessus de la limite de la forêt.

### Manteau neigeux





**Modèles de danger**

md.6: froid, neige légère et vent

md.1: sous-couche fragile persistante

Jeudi il tombera en général de 10 à 30 cm de neige, localement plus. La neige fraîche ainsi que les accumulations de neige soufflée se formeront avec le vent de nord-ouest tempétueux se déposeront sur des couches meubles à toutes les expositions au-dessus de la limite de la forêt. La neige fraîche et soufflée reposent par endroits sur du givre de surface, surtout sur la crête principale des Alpes et au nord de celle-ci. Le manteau neigeux sera de plus en plus fragile. Aux endroits à l'ombre et abrités du vent le manteau neigeux est plus fragile.

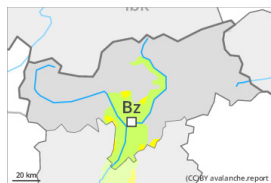
Dans le manteau neigeux des couches fragiles ayant subi une métamorphose constructive à grains anguleux sont présentes, notamment sur les pentes raides au-dessus de la limite de la forêt.

Des bruits sourds et des fissures lors du passage sur le manteau neigeux sont des indices signifiants pour la structure fragile du manteau neigeux.

## Tendance

Une certaine retenue est recommandée. La neige fraîche et la neige soufflée restent pour l'instant fragiles. Avec le vent de nord-ouest fort à tempétueux, les accumulations de neige soufflée se développent vendredi. Les endroits dangereux sont en partie couverts de neige fraîche, et à peine identifiables.

## Degré de danger 2 - Limité



Limite de la forêt

**Tendance: danger d'avalanche constant** →  
le Vendredi 03 02 2023



Neige soufflée  
(Neige ventée)



Limite de la forêt

Snowpack stability: **poor**

Frequency: **some**

Avalanche size: **small**

### Attention à la neige récemment soufflée.

Le vent souffle parfois fortement. Des accumulations de neige soufflée en général petites se forment à proximité des crêtes ainsi qu'en altitude. Celles-ci peuvent être déclenchées de manière isolée par un seul amateur de sports d'hiver. Elles devraient être évitées en terrain très raide. Des avalanches sont généralement petites.

### Manteau neigeux

Modèles de danger

md.6: froid, neige légère et vent

Les accumulations de neige soufflée fraîches se déposeront sur des couches fragiles surtout sur les pentes très raides à l'ombre. Aux endroits à l'ombre et abrités du vent le manteau neigeux est plus fragile. Dans le manteau neigeux ancien de rares couches fragiles sont présentes.

### Tendance

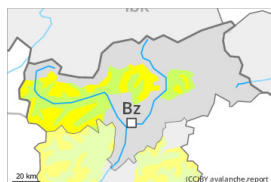
Avec le vent de nord-ouest fort à tempétueux, les accumulations de neige soufflée se développent vendredi.

## Degré de danger 2 - Limité



Limite de la forêt

**Tendance: Augmentation du danger d'avalanche**  
 le Vendredi 03 02 2023



Neige soufflée  
 (Neige ventée)



Limite de la forêt

Snowpack stability: **poor**  
 Frequency: **some**  
 Avalanche size: **medium**



Neige  
 ancienne  
 (Sous-couche  
 fragile  
 persistante)



2200m

Snowpack stability: **poor**  
 Frequency: **some**  
 Avalanche size: **medium**

**Neige soufflée et neige ancienne fragile constituant le danger principal. Augmentation du danger d'avalanches en cours de journée.**

Les accumulations de neige soufflée fraîches peuvent être déclenchées par un seul amateur de sports d'hiver à toutes les expositions au-dessus de la limite de la forêt. Les endroits dangereux sont assez fréquents mais facilement identifiables pour un oeil exercé. Quelques endroits dangereux se situent aussi dans la zone de la limite de la forêt. Le nombre et la taille des endroits dangereux augmentent avec l'altitude. Dans les régions adjacentes au degré de danger 3, "marqué" le danger d'avalanches est plus haut. Des avalanches sont généralement de taille moyenne.

En outre, des avalanches peuvent aussi être déclenchées dans les couches profondes du manteau neigeux. De tels endroits dangereux se situent sur les pentes raides, peu fréquentées à l'ombre au-dessus d'environ 2200 m ainsi que sur les pentes raides au soleil au-dessus d'environ 2500 m.

## Manteau neigeux

**Modèles de danger**

md.6: froid, neige légère et vent

md.1: sous-couche fragile persistante

Jeudi il tombera par régions 10 cm de neige, localement plus. Au sud il tombe moins de neige.

La neige fraîche ainsi que les accumulations de neige soufflée se formant avec le vent de nord-ouest tempétueux se déposeront sur des couches meubles à toutes les expositions au-dessus de la limite de la forêt. Différentes couches de neige soufflée reposent par endroits sur du givre de surface. Le manteau neigeux sera de plus en plus fragile. Aux endroits à l'ombre et abrités du vent le manteau neigeux est plus fragile.

Dans le manteau neigeux ancien des couches fragiles ayant subi une métamorphose constructive à grains anguleux sont présentes, notamment sur les pentes à l'ombre au-dessus d'environ 2200 m comme sur les pentes ensoleillées au-dessus d'environ 2500 m.

Des bruits sourds et des fissures lors du passage sur le manteau neigeux sont des indices signifiants pour



la structure fragile du manteau neigeux.

## Tendance

La prudence est recommandée. La neige fraîche et la neige soufflée restent pour l'instant fragiles. Avec le vent de nord-ouest fort à tempétueux, les accumulations de neige soufflée se développent vendredi.