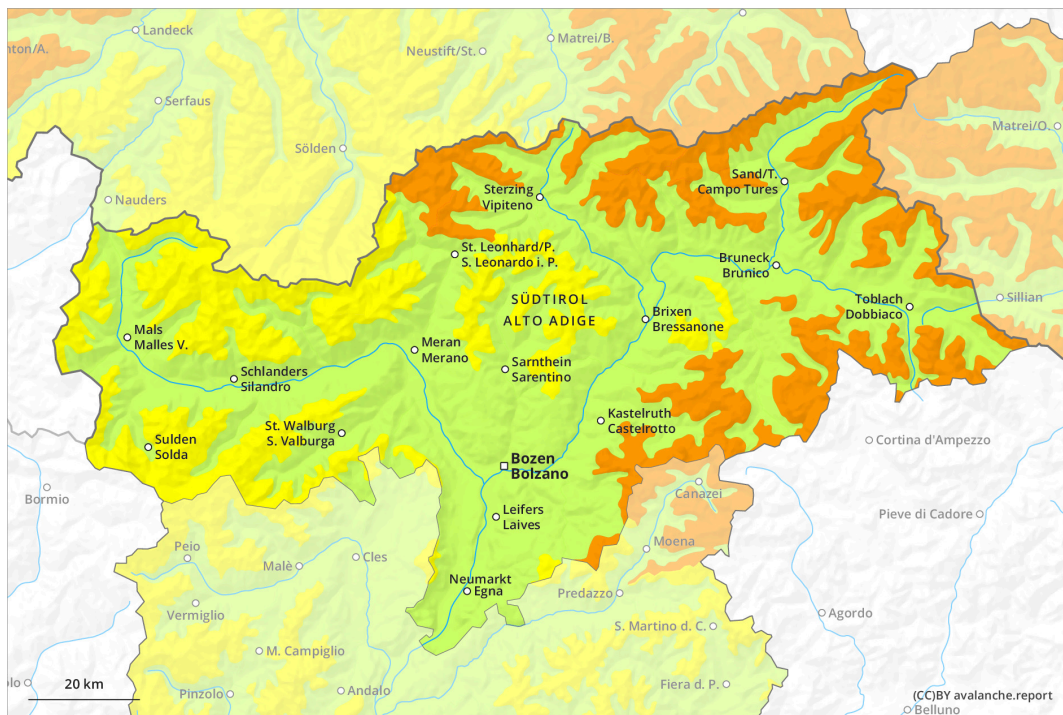
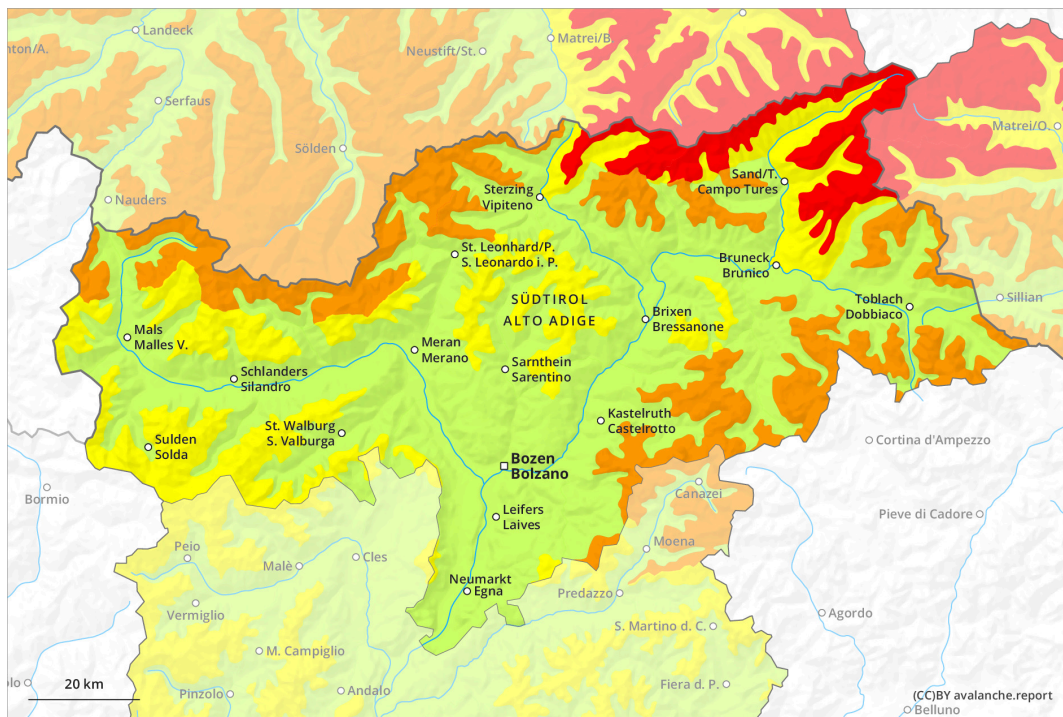


Mattina



pomeriggio



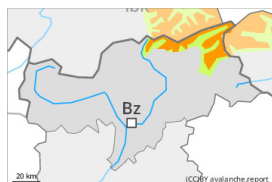
Grado Pericolo 4 - Forte

AM:



Linea del bosco

Tendenza: Pericolo valanghe stabile →
 per Venerdì il 03.02.2023



Neve ventata



Linea del bosco

Snowpack stability: **poor**

Frequency: **many**

Avalanche size: **medium**



Strati deboli persistenti



2200m

Snowpack stability: **poor**

Frequency: **some**

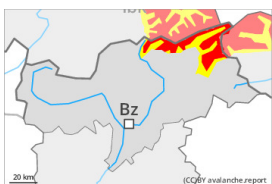
Avalanche size: **medium**

PM:



Linea del bosco

Tendenza: Pericolo valanghe stabile →
 per Venerdì il 03.02.2023



Neve fresca

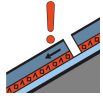


Linea del bosco

Snowpack stability: **very poor**

Frequency: **many**

Avalanche size: **large**



Strati deboli persistenti



Linea del bosco

Snowpack stability: **poor**

Frequency: **some**

Avalanche size: **large**



Neve fresca



Linea del bosco

Snowpack stability: **very poor**

Frequency: **some**

Avalanche size: **small**

Con neve fresca e forte vento, forte aumento del pericolo di valanghe. Per le escursioni e le discese fuori pista al di fuori delle piste assicurate, le condizioni sono critiche.

Il pericolo si riferisce principalmente alle zone alpine frequentate dagli appassionati di sport invernali. La neve fresca e la neve ventata possono facilmente subire un distacco già in seguito al passaggio di un singolo appassionato di sport invernali a tutte le esposizioni al di sopra del limite del bosco. I punti pericolosi sono frequenti e con il cattivo tempo appena individuabili. Tali punti pericolosi si trovano anche in prossimità del limite del bosco. Il numero e le dimensioni dei punti pericolosi aumenteranno con l'altitudine. Le valanghe sono in parte di grandi dimensioni. Con le nevicate, nel corso della giornata sono previste valanghe spontanee.

Inoltre, le valanghe possono anche coinvolgere gli strati più profondi. Tali punti pericolosi si trovano nelle zone ripide al di sopra del limite del bosco.

Manto nevoso

Situazione tipo

st.6: neve fresca fredda a debole coesione e vento

st.1: strato debole persistente basale

In molte regioni giovedì cadranno da 30 a 50 cm di neve, localmente anche di più. La neve fresca così come gli accumuli di neve ventata che si formeranno con il vento proveniente da nord ovest tempestoso si depositeranno su strati soffici a tutte le esposizioni al di sopra del limite del bosco. In alcuni punti la neve fresca e quella ventata poggiano su brina superficiale, specialmente sulla cresta principale delle Alpi e a nord di essa. Il manto nevoso sarà progressivamente instabile.

All'interno del manto nevoso si trovano strati fragili a cristalli angolari, soprattutto sui pendii ripidi al di sopra del limite del bosco. Nelle zone ombreggiate e riparate dal vento il manto nevoso è più debole. I rumori di "whum" e la formazione di fessure quando si calpesta la coltre di neve indicano la debole struttura del manto nevoso.

Tendenza

Sono necessarie una grande attenzione e la massima prudenza. La neve fresca e la neve ventata rimangono ancora instabili. Con il vento da forte a tempestoso proveniente da nord ovest, venerdì gli accumuli di neve ventata cresceranno. I punti pericolosi sono in parte innevati e appena individuabili.

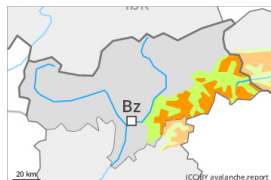
Grado Pericolo 3 - Marcato



Linea del bosco

Tendenza: **Pericolo valanghe stabile** →

per Venerdì il 03.02.2023



Neve ventata



Linea del bosco

Snowpack stability: **poor**

Frequency: **many**

Avalanche size: **medium**



Strati deboli persistenti



2200m

Snowpack stability: **poor**

Frequency: **some**

Avalanche size: **medium**

Con neve fresca e venti tempestosi, aumento del pericolo di valanghe. Le escursioni e le discese fuori pista richiedono attenzione e prudenza.

I nuovi accumuli di neve ventata possono facilmente subire un distacco in seguito al passaggio di un singolo appassionato di sport invernali a tutte le esposizioni al di sopra del limite del bosco. I punti pericolosi sono piuttosto frequenti e con il cattivo tempo appena individuabili. Isolati punti pericolosi si trovano anche in prossimità del limite del bosco. Il numero e le dimensioni dei punti pericolosi aumenteranno con l'altitudine. Il pericolo di valanghe aumenterà senza passare di grado. Le valanghe sono per lo più di dimensioni medie.

Inoltre, le valanghe possono anche subire un distacco negli strati più profondi. Tali punti pericolosi si trovano sui pendii ripidi e poco frequentati ombreggiati al di sopra dei 2200 m circa come pure sui pendii soleggiati ripidi al di sopra dei 2500 m circa.

Manto nevoso

Situazione tipo

st.6: neve fresca fredda a debole coesione e vento

st.1: strato debole persistente basale

In alcune regioni giovedì cadranno sino a 20 cm di neve, localmente anche di più. Nelle regioni meridionali cadrà meno neve.

La neve fresca così come gli accumuli di neve ventata che si formeranno con il vento proveniente da nord ovest tempestoso si depositeranno su strati soffici a tutte le esposizioni al di sopra del limite del bosco. In alcuni punti diversi strati di neve ventata poggiano su brina superficiale, specialmente nelle zone ombreggiate e riparate dal vento. Il manto nevoso sarà progressivamente instabile.

All'interno del manto di neve vecchia si trovano strati fragili a cristalli angolari, soprattutto sui pendii ombreggiati al di sopra dei 2200 m circa, come pure sui pendii soleggiati al di sopra dei 2500 m circa. I rumori di "whum" e la formazione di fessure quando si calpesta la coltre di neve indicano la debole struttura del manto nevoso.

Tendenza



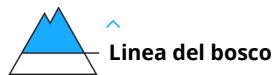
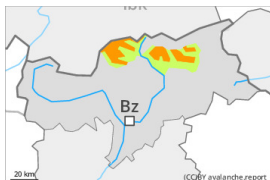
È raccomandata prudenza. La neve fresca e la neve ventata rimangono ancora instabili.

Grado Pericolo 3 - Marcato

AM:



Tendenza: Pericolo valanghe stabile →
 per Venerdì il 03.02.2023



Snowpack stability: **poor**
 Frequency: **many**
 Avalanche size: **medium**

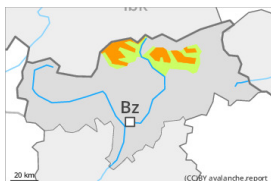


Snowpack stability: **poor**
 Frequency: **some**
 Avalanche size: **medium**

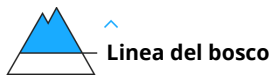
PM:



Tendenza: Pericolo valanghe stabile →
 per Venerdì il 03.02.2023



Snowpack stability: **very poor**
 Frequency: **many**
 Avalanche size: **medium**



Snowpack stability: **poor**
 Frequency: **some**
 Avalanche size: **medium**

Con l'intensificarsi delle nevicate, aumento del pericolo di valanghe.

La neve fresca e la neve ventata possono facilmente subire un distacco già in seguito al passaggio di un singolo appassionato di sport invernali a tutte le esposizioni al di sopra del limite del bosco. I punti pericolosi sono piuttosto frequenti e con il cattivo tempo appena individuabili. Isolati punti pericolosi si trovano anche in prossimità del limite del bosco. I punti pericolosi e la probabilità di distacco aumenteranno con l'altitudine. Sono possibili distacchi a distanza. Le valanghe sono per lo più di dimensioni medie.

Inoltre, le valanghe possono anche coinvolgere gli strati più profondi. Tali punti pericolosi si trovano nelle zone ripide al di sopra del limite del bosco.

Manto nevoso

Situazione tipo

st.6: neve fresca fredda a debole coesione e vento

st.1: strato debole persistente basale

In molte regioni giovedì cadranno da 10 a 30 cm di neve. La neve fresca così come gli accumuli di neve ventata che si formeranno con il vento proveniente da nord ovest tempestoso si depositeranno su strati soffici a tutte le esposizioni al di sopra del limite del bosco. In alcuni punti la neve fresca e quella ventata poggiano su brina superficiale, specialmente sulla cresta principale delle Alpi. Il manto nevoso sarà



progressivamente instabile. Nelle zone ombreggiate e riparate dal vento il manto nevoso è più debole. All'interno del manto nevoso si trovano strati fragili a cristalli angolari, soprattutto sui pendii ripidi al di sopra del limite del bosco.

I rumori di "whum" e la formazione di fessure quando si calpesta la coltre di neve indicano la debole struttura del manto nevoso.

Tendenza

È raccomandata prudenza. La neve fresca e la neve ventata rimangono ancora instabili. Con il vento da forte a tempestoso proveniente da nord ovest, venerdì gli accumuli di neve ventata cresceranno. I punti pericolosi sono in parte innevati e appena individuabili.

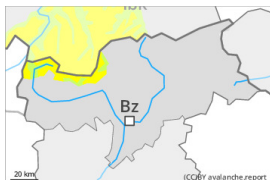
Grado Pericolo 3 - Marcato

AM:



Linea del bosco

Tendenza: Pericolo valanghe stabile →
 per Venerdì il 03.02.2023



Neve ventata



Linea del bosco

Snowpack stability: **poor**

Frequency: **some**

Avalanche size: **medium**



Strati deboli persistenti



2200m

Snowpack stability: **poor**

Frequency: **some**

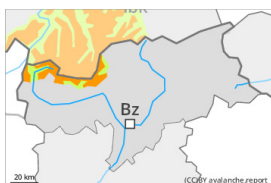
Avalanche size: **medium**

PM:



Linea del bosco

Tendenza: Pericolo valanghe stabile →
 per Venerdì il 03.02.2023



Neve fresca



Linea del bosco

Snowpack stability: **very poor**

Frequency: **many**

Avalanche size: **medium**



Strati deboli persistenti



Linea del bosco

Snowpack stability: **poor**

Frequency: **some**

Avalanche size: **medium**

Con l'intensificarsi delle nevicate, netto aumento del pericolo di valanghe.

La neve fresca e la neve ventata possono facilmente subire un distacco già in seguito al passaggio di un singolo appassionato di sport invernali a tutte le esposizioni al di sopra del limite del bosco. Le valanghe sono per lo più di dimensioni medie. I punti pericolosi sono piuttosto frequenti e con il cattivo tempo appena individuabili. Isolati punti pericolosi si trovano anche in prossimità del limite del bosco. I punti pericolosi e la probabilità di distacco aumenteranno con l'altitudine. Sono possibili distacchi a distanza. Inoltre, le valanghe possono anche coinvolgere gli strati più profondi. Tali punti pericolosi si trovano nelle zone ripide al di sopra del limite del bosco.

Manto nevoso

Situazione tipo

st.6: neve fresca fredda a debole coesione e vento

st.1: strato debole persistente basale

In molte regioni giovedì cadranno da 10 a 30 cm di neve, localmente anche di più. La neve fresca così come gli accumuli di neve ventata che si formeranno con il vento proveniente da nord ovest tempestoso si depositeranno su strati soffici a tutte le esposizioni al di sopra del limite del bosco. In alcuni punti la neve fresca e quella ventata poggiano su brina superficiale, specialmente sulla cresta principale delle Alpi e a nord di essa. Il manto nevoso sarà progressivamente instabile. Nelle zone ombreggiate e riparate dal vento



il manto nevoso è più debole.

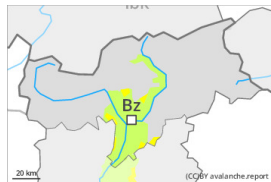
All'interno del manto nevoso si trovano strati fragili a cristalli angolari, soprattutto sui pendii ripidi al di sopra del limite del bosco.

I rumori di "whum" e la formazione di fessure quando si calpesta la coltre di neve indicano la debole struttura del manto nevoso.

Tendenza

È raccomandata prudenza. La neve fresca e la neve ventata rimangono ancora instabili. Con il vento da forte a tempestoso proveniente da nord ovest, venerdì gli accumuli di neve ventata cresceranno. I punti pericolosi sono in parte innevati e appena individuabili.

Grado Pericolo 2 - Moderato



Tendenza: Pericolo valanghe stabile →
per Venerdì il 03.02.2023



Neve ventata



Linea del bosco

Snowpack stability: **poor**

Frequency: **some**

Avalanche size: **small**

Attenzione alla neve ventata recente.

Il vento sarà a tratti forte. Nelle zone in prossimità delle creste così come in quota si formeranno accumuli di neve ventata per lo più di piccole dimensioni. Questi ultimi possono, a livello isolato, subire un distacco in seguito al passaggio di un singolo appassionato di sport invernali. Essi dovrebbero essere evitati sui pendii molto ripidi. Le valanghe sono per lo più di piccole dimensioni.

Manto nevoso

Situazione tipo

st.6: neve fresca fredda a debole coesione e vento

Gli accumuli di neve ventata di più recente formazione si depositeranno su strati fragili soprattutto sui pendii molto ripidi ombreggiati. Nelle zone ombreggiate e riparate dal vento il manto nevoso è più debole. All'interno del manto di neve vecchia non si trovano praticamente più strati fragili.

Tendenza

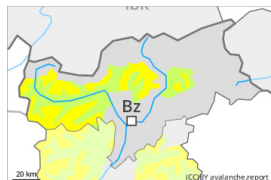
Con il vento da forte a tempestoso proveniente da nord ovest, venerdì gli accumuli di neve ventata cresceranno.

Grado Pericolo 2 - Moderato



Linea del bosco

Tendenza: **Pericolo valanghe in aumento**
 per Venerdì il 03.02.2023



Neve ventata



Linea del bosco

Snowpack stability: **poor**

Frequency: **some**

Avalanche size: **medium**



Strati deboli persistenti



2200m

Snowpack stability: **poor**

Frequency: **some**

Avalanche size: **medium**

Neve ventata e neve vecchia a debole coesione sono la principale fonte di pericolo. Nel corso della giornata aumento del pericolo di valanghe.

Gli accumuli di neve ventata di più recente formazione possono subire un distacco in seguito al passaggio di un singolo appassionato di sport invernali a tutte le esposizioni al di sopra del limite del bosco. I punti pericolosi sono piuttosto frequenti ma facilmente individuabili dall'escursionista esperto. Isolati punti pericolosi si trovano anche in prossimità del limite del bosco. Il numero e le dimensioni dei punti pericolosi aumenteranno con l'altitudine. Nelle regioni confinanti con quelle interessate dal grado di pericolo 3 "marcato" il pericolo di valanghe è superiore. Le valanghe sono per lo più di dimensioni medie. Inoltre, le valanghe possono anche subire un distacco negli strati più profondi. Tali punti pericolosi si trovano sui pendii ripidi e poco frequentati ombreggiati al di sopra dei 2200 m circa come pure sui pendii soleggiati ripidi al di sopra dei 2500 m circa.

Manto nevoso

Situazione tipo

st.6: neve fresca fredda a debole coesione e vento

st.1: strato debole persistente basale

Giovedì cadranno in alcune regioni 10 cm di neve, localmente anche di più. Nelle regioni meridionali cadrà meno neve.

La neve fresca così come gli accumuli di neve ventata che si formeranno con il vento proveniente da nord ovest tempestoso si depositeranno su strati soffici a tutte le esposizioni al di sopra del limite del bosco. In alcuni punti diversi strati di neve ventata poggiano su brina superficiale. Il manto nevoso sarà progressivamente instabile. Nelle zone ombreggiate e riparate dal vento il manto nevoso è più debole. All'interno del manto di neve vecchia si trovano strati fragili a cristalli angolari, soprattutto sui pendii ombreggiati al di sopra dei 2200 m circa, come pure sui pendii soleggiati al di sopra dei 2500 m circa. I rumori di "whum" e la formazione di fessure quando si calpesta la coltre di neve indicano la debole struttura del manto nevoso.

Tendenza



È raccomandata attenzione. La neve fresca e la neve ventata rimangono ancora instabili. Con il vento da forte a tempestoso proveniente da nord ovest, venerdì gli accumuli di neve ventata cresceranno.