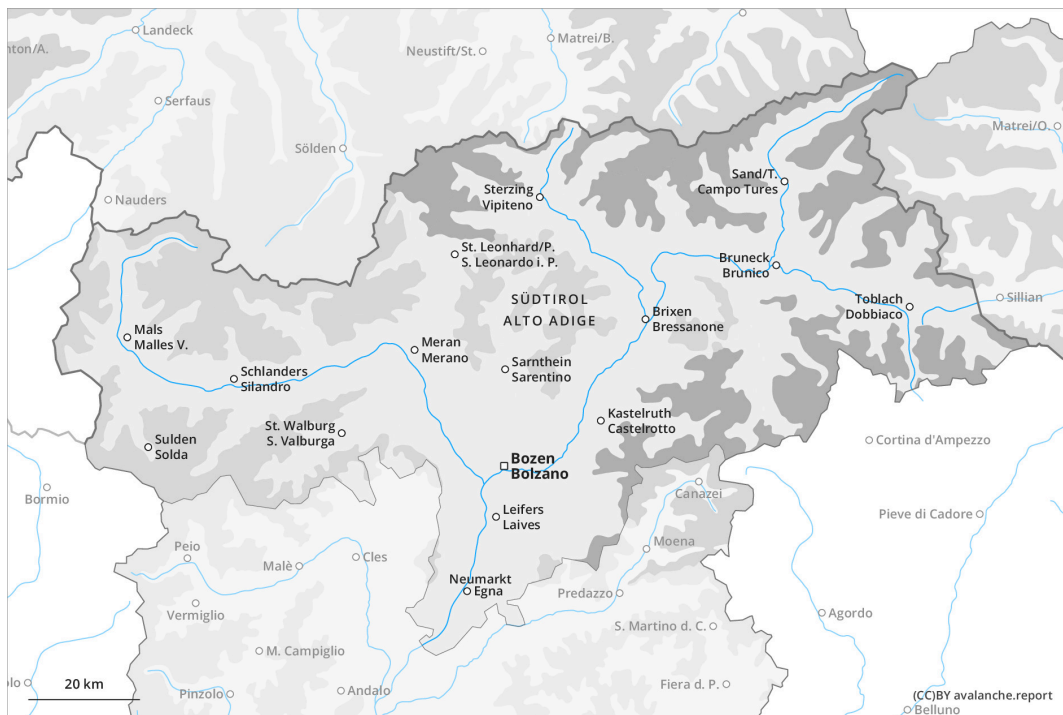
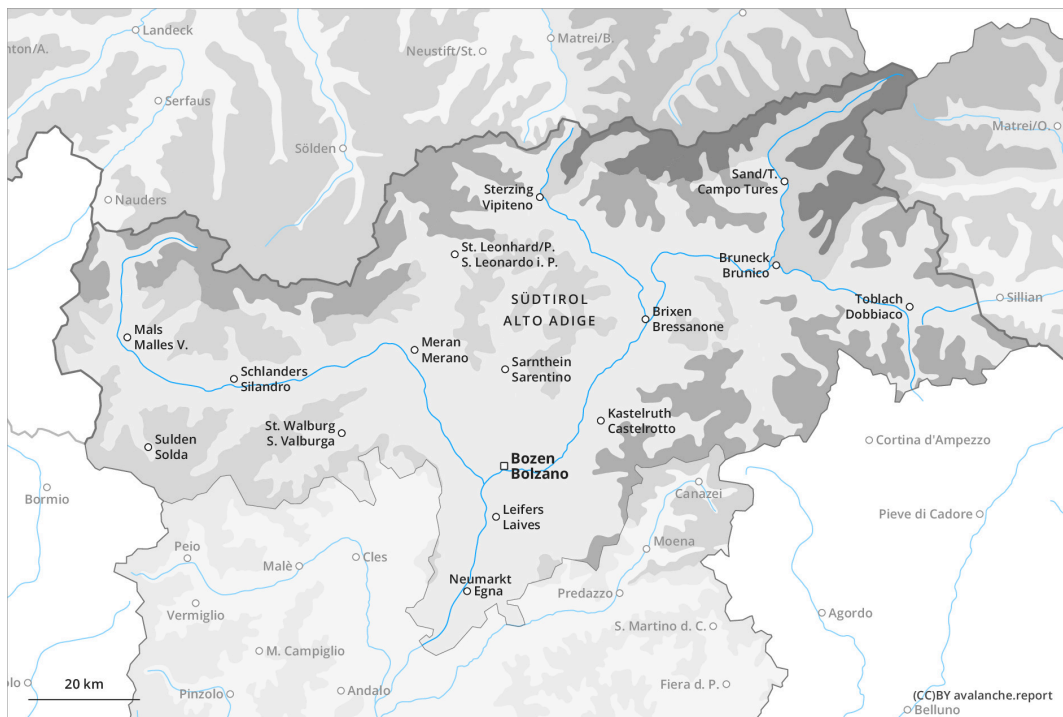




# AM



# PM



## Grad de perih 4 - Fort

**AM:**



Limit deth bòsc

**Tendència: perih de lauegi constant** →  
 enDiuendres 03 02 2023



Plaques de vent



Limit deth bòsc

Snowpack stability: **poor**  
 Frequency: **many**  
 Avalanche size: **medium**



Coches fèbles persistentes



2200m

Snowpack stability: **poor**  
 Frequency: **some**  
 Avalanche size: **medium**

**PM:**



Limit deth bòsc

**Tendència: perih de lauegi constant** →  
 enDiuendres 03 02 2023



Nhèu recenta



Limit deth bòsc

Snowpack stability: **very poor**  
 Frequency: **many**  
 Avalanche size: **large**



Coches fèbles persistentes



Limit deth bòsc

Snowpack stability: **poor**  
 Frequency: **some**  
 Avalanche size: **large**



Nhèu recenta



Limit deth bòsc

Snowpack stability: **very poor**  
 Frequency: **some**  
 Avalanche size: **small**

A conseqüència dera nhèu recenta e eth vent fòrt, fòrt augment deth perih de lauegi. Entà es excursions e es activitats dehòra de pista dehòra des pistes controlades, es condicions son critiques.

Eth perih existís especiaument enes zònes de nauta montanha freqüentades pes montanhares. Era nhèu recenta e es plaques de vent se pòden desencadenar damb facilitat ath pas d'un unic montanhaire en totes es orientacions per dessus deth limit deth bòsc. Es endrets perilhosi son freqüenti e de mau reconéisher damb pòga visibilitat. Taus endrets perilhosi se tròben tanben apròp deth limit deth bòsc. Eth nombre e era dimension des endrets perilhosi aumentaràn damb era altitud. Es lauegi son en part de mida grana. Damb era nheuada, ath long dera jornada son probables lauegi naturaus. Tanben, es lauegi pòden tanben implicar coches mèns pregones. Taus endrets perilhosi se tròben en terren arribent per dessus deth limit deth bòsc.



## Celh de nhèu

### Patrons de perilh

pp.6: heired, nhèu sense coesion e vent

pp.1: cocha fèbla persistena prigonda

En ua zòna grana queiràn en periòde enquiath dijaus de 30 a 50 cm de nhèu, locaument mès. Era nhèu recenta e tanben plaques de vent formades peth vent deth nòrd-oèst plan fòrt se depositaràn ath dessús de coches trendes en totes es orientacions per dessús deth limit deth bòsc. En quauqui endrets era nhèu recenta e era ventada arrepòsen ath dessús de gibra de superfícia, especiaument ena cresta principau des Aups e a nord di essa. Eth mantèth de nhèu serà progressivament procliu ath desencadenament. Ath laguens deth mantèth de nhèu se tròben coches febles de cristalhs angulosi, sustot enes pales arribentes per dessús deth limit deth bòsc. Eth mantèth de nhèu ei mès feble enes zònes ombrères e emparades deth vent.

Es "whumpfs" e es henerècles que propaguen indiquen era estructura febla deth mantèth de nhèu.

## Tendència

Son de besonh fòrça atencion e era màger prudència. Era nhèu recenta e es plaques de vent se mantien encara inestables. Damb eth vent de fòrt a plan fort deth nòrd-oèst, eth diuendres es plaques de vent creixeràn. Es endrets perilhosi son parciaument cubèrti de nhèu recenta e de fòrça mau reconéisher.

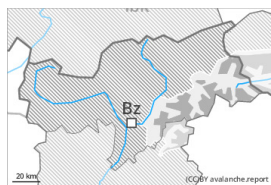
## Grad de perih 3 - Mercat



Limit deth bòsc

**Tendència: perih de lauegi constant** →

enDiuendres 03 02 2023



Plaques de vent



Limit deth bòsc

Snowpack stability: **poor**

Frequency: **many**

Avalanche size: **medium**



Coches fèbles persistentes



2200m

Snowpack stability: **poor**

Frequency: **some**

Avalanche size: **medium**

A conseqüència dera nhèu recenta e eth vent plan fòrt, aument deth perih de lauegi. Es excursions de montanha e es activitats dehòra de pista requerissen precaucion e prudència.

Es naues acumulacions de nhèu ventada pòden èster desencadenades damb facilitat ath pas d'un unic montanhaire en totes es orientacions per dessus deth limit deth bòsc. Es endrets perilhosi son fòrça freqüenti e de mau reconéisher damb pòga visibilitat. Quauqu'uns endrets perilhosi se tròben tanben apròp deth limit deth bòsc. Eth nombre e era dimension des endrets perilhosi aumentaràn damb era altitud. Eth perih de lauegi aumentarà sense pujar de grad. Es lauegi son aumens de mida mejana. Tanben, es lauegi pòden tanben produsir un desencadenament enes coches mès pregones. Taus endrets perilhosi se tròben en pales arribentes e pòc freqüentades ombrères per dessus des 2200 m aproximativament e tanben enes pales soleienques arribentes per dessus des 2500 m aproximativament.

## Celh de nhèu

### Patrons de perih

pp.6: heired, nhèu sense coesion e vent

pp.1: cocha fèbla persistena prigonda

En quauqui sectors queiràn en periòde enquiath dijaus enquia 20 cm de nhèu, locaument mès. S'acumularà mens nhèu ath sud.

Era nhèu recenta e tanben plaques de vent formades peth vent deth nòrd-oèst plan fòrt se depositaràn ath dessus de coches trendes en totes es orientacions per dessus deth limit deth bòsc. En quauqui endrets diuèrses coches de nhèu ventada arrepòsen ath dessus de gibra de superfícia, especiaument enes zònes ombrères e emparades deth vent. Eth mantèth de nhèu serà progressivament procliu ath desencadenament.

Ath laguens deth mantèth de nhèu vieha se tròben coches febles de cristalhs angulosi, sustot enes pales ombrères per dessus des 2200 m aproximativament, e tanben enes pales soleienques per dessus des 2500 m aproximativament.

Es "whumpfs" e es henerècles que propaguen indiquen era estructura febla deth mantèth de nhèu.



## Tendència

Ei arrecomanabla prudència. Era nhèu recenta e es plaques de vent se mantien encara inestables.

## Grad de perill 3 - Mercat

**AM:**



Limit deth bòsc

**Tendència: perill de lauegi constant** →  
 enDiuendres 03 02 2023



Plaques de vent



Limit deth bòsc

Snowpack stability: **poor**  
 Frequency: **many**  
 Avalanche size: **medium**



Coches fèbles persistentes



2200m

Snowpack stability: **poor**  
 Frequency: **some**  
 Avalanche size: **medium**

**PM:**



Limit deth bòsc

**Tendència: perill de lauegi constant** →  
 enDiuendres 03 02 2023



Nhèu recenta



Limit deth bòsc

Snowpack stability: **very poor**  
 Frequency: **many**  
 Avalanche size: **medium**



Coches fèbles persistentes



Limit deth bòsc

Snowpack stability: **poor**  
 Frequency: **some**  
 Avalanche size: **medium**

## Damb era intensificacion des nheuades, aument deth perill de lauegi.

Era nhèu recenta e es plaques de vent se pòden desencadenar damb facilitat ath pas d'un unic montanhaire en totes es orientacions per dessus deth limit deth bòsc. Es endrets perilhosi son fòrça freqüenti e de mau reconéisher damb pòga visibilitat. Quauqu'uns endrets perilhosi se tròben tanben apròp deth limit deth bòsc. Es endrets perilhosi e era probabilitat de desencadenament aumentaràn damb era altitud. Son possibles desencadenaments a distància. Es lauegi son aumens de mida mejana. Tanben, es lauegi pòden tanben implicar coches mès pregones. Taus endrets perilhosi se tròben en terren arribent per dessus deth limit deth bòsc.

## Celh de nhèu

**Patrons de perill**

pp.6: heired, nhèu sense coesion e vent

pp.1: cocha fèbla persistena prigonda

En ua zòna grana queirà en periòde enquiath dijaus de 10 a 30 cm de nhèu. Era nhèu recenta e tanben plaques de vent formades peth vent deth nòrd-oèst plan fòrt se depositaràn ath dessus de coches trendes en totes es orientacions per dessus deth limit deth bòsc. En quauqui endrets era nhèu recenta e era ventada arrepòsen ath dessus de gibra de superfícia, especiaument ena cresta principau des Aups. Eth



mantèth de nhèu serà progressivament procliu ath desencadenament. Eth mantèth de nhèu ei mès feble enes zònes ombrères e emparades deth vent.

Ath laguens deth mantèth de nhèu se tròben coches febles de cristalhs angulosi, sustot enes pales arribentes per dessús deth limit deth bòsc.

Es "whumpfs" e es henerècles que propaguen indiquen era estructura febla deth mantèth de nhèu.

## Tendència

Ei arrecomanabla prudència. Era nhèu recenta e es plaques de vent se mantien encara inestables. Damb eth vent de fòrt a plan fort deth nòrd-oèst, eth diuendres es plaques de vent creixeràn. Es endrets perilhosi son parciaument cubèrti de nhèu recenta e de fòrça mau reconéisher.

## Grad de perih 3 - Mercat

**AM:**



Limit deth bòsc

**Tendència: perih de lauegi constant** →  
 enDiuendres 03 02 2023



Plaques de vent



Limit deth bòsc

Snowpack stability: **poor**  
 Frequency: **some**  
 Avalanche size: **medium**



Coches fèbles persistentes



2200m

Snowpack stability: **poor**  
 Frequency: **some**  
 Avalanche size: **medium**

**PM:**



Limit deth bòsc

**Tendència: perih de lauegi constant** →  
 enDiuendres 03 02 2023



Nhèu recenta



Limit deth bòsc

Snowpack stability: **very poor**  
 Frequency: **many**  
 Avalanche size: **medium**



Coches fèbles persistentes



Limit deth bòsc

Snowpack stability: **poor**  
 Frequency: **some**  
 Avalanche size: **medium**

Damb era intensificacion des nheuades, clar augment deth perih de lauegi.

Era nhèu recenta e es plaques de vent se pòden desencadenar damb facilitat ath pas d'un unic montanhaire en totes es orientacions per dessus deth limit deth bòsc. Es lauegi son aumens de mida mejana. Es endrets perilhosi son fòrça freqüenti e de mau reconéisher damb pòga visibilitat. Quauqu'uns endrets perilhosi se tròben tanben apròp deth limit deth bòsc. Es endrets perilhosi e era probabilitat de desencadenament aumentaràn damb era altitud. Son possibles desencadenaments a distància. Tanben, es lauegi pòden tanben implicar coches mès pregones. Taus endrets perilhosi se tròben en terren arribent per dessus deth limit deth bòsc.

## Celh de nhèu

**Patrons de perih**

pp.6: heired, nhèu sense coesion e vent

pp.1: cocha fèbla persistena prigonda

En ua zòna grana queirà en periòde enquiath dijaus de 10 a 30 cm de nhèu, locaument mès. Era nhèu recenta e tanben plaques de vent formades peth vent deth nòrd-oèst plan fòrt se depositaràn ath dessus de coches trendes en totes es orientacions per dessus deth limit deth bòsc. En quauqui endrets era nhèu recenta e era ventada arripòsen ath dessus de gibra de superfícia, especiaument ena cresta principau des





Aups e a nord di essa. Eth mantèth de nhèu serà progressivament procliu ath desencadenament. Eth mantèth de nhèu ei mès feble enes zònes ombrères e emparades deth vent.

Ath laguens deth mantèth de nhèu se tròben coches febles de cristalhs angulosi, sustot enes pales arribentes per dessús deth limit deth bòsc.

Es "whumpfs" e es henerècles que propaguen indiquen era estructura febla deth mantèth de nhèu.

## Tendència

Ei arrecomanabla prudència. Era nhèu recenta e es plaques de vent se mantien encara inestables. Damb eth vent de fòrt a plan fort deth nòrd-oèst, eth diuendres es plaques de vent creixeràn. Es endrets perilhosi son parciaument cubèrti de nhèu recenta e de fòrça mau reconéisher.



## Grad de perilh 2 - Moderat



Limit deth bòsc

**Tendència: perilh de lauegi constant** →

enDiuendres 03 02 2023



Plaques de vent



Limit deth bòsc

Snowpack stability: **poor**

Frequency: **some**

Avalanche size: **small**

### Atencion ath problèma de nhèu ventada recenta.

Eth vent serà a viatges fòrt. Apròp des crestes e tanben en altitud se formaràn plaques de vent majoritàriament de mida petita. Aguestes darrères pòden, de manèra isolada, èster desencadenades ath pas d'un unic montanhaire. Aguestes s'aurien d'evitar en pales fòrça inclinades. Es lauegi son aumens de mida petita.

### Celh de nhèu

#### Patrons de perilh

pp.6: heired, nhèu sense coesion e vent

Es plaques de vent mès recentes se depositaràn ath dessus de coches febles sustot en pales ombrères fòrça arribentes. Eth mantèth de nhèu ei mès feble enes zònes ombrères e emparades deth vent. Ath laguens deth mantèth de nhèu vielha non se tròben practicament coches febles.

### Tendència

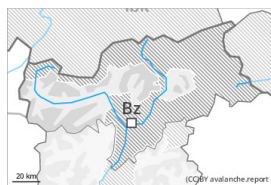
Damb eth vent de fòrt a plan fort deth nòrd-oèst, eth diuendres es plaques de vent creixeràn.

## Grad de perih 2 - Moderat



Limit deth bòsc

**Tendència: augment deth perih de lauegi**  
 enDiuendres 03 02 2023



Plaques de vent



Limit deth bòsc

Snowpack stability: **poor**  
 Frequency: **some**  
 Avalanche size: **medium**



Coches fèbles persistentes



2200m

Snowpack stability: **poor**  
 Frequency: **some**  
 Avalanche size: **medium**

Nhèu ventada e coches febles persistentes son era hònt principau de perih. En cors dera jornada augment deth perih de lauegi.

Es plaques de vent mès recentes se pòden desencadenar ath pas d'un unic montanhaire en totes es orientacions per dessus deth limit deth bòsc. Es endrets perilhosi son fòrça freqüenti mès de bon reconéisher entath uelh entrenat. Quauqu'uns endrets perilhosi se tròben tanben apròp deth limit deth bòsc. Eth nombre e era dimension des endrets perilhosi aumentaràn damb era altitud. Eth perih de lauegi ei superior enes sectors que tèrmien damb es afectadi per grad de perih 3 (mercat). Es lauegi son aumens de mida mejana.

Tanben, es lauegi pòden tanben produsir un desencadenament enes coches mès prigones. Taus endrets perilhosi se tròben en pales arribentes e pòc freqüentades ombrères per dessus des 2200 m aproximativament e tanben enes pales soleienques arribentes per dessus des 2500 m aproximativament.

### Celh de nhèu

**Patrons de perih**

pp.6: heired, nhèu sense coesion e vent

pp.1: cocha fèbla persistena prigonda

Queirà en periòde enquiath dijaus en quauqui sectors 10 cm de nhèu, locaument mès. S'acumularà mens nhèu ath sud.

Era nhèu recenta e tanben plaques de vent formades peth vent deth nòrd-oèst plan fòrt se depositaràn ath dessus de coches trendes en totes es orientacions per dessus deth limit deth bòsc. En quauqui endrets diuèrses coches de nhèu ventada arrepòsen ath dessus de gibra de superfícia. Eth mantèth de nhèu serà progressivament proliu ath desencadenament. Eth mantèth de nhèu ei mès feble enes zònes ombrères e emparades deth vent.

Ath laguens deth mantèth de nhèu vielha se tròben coches febles de cristalhs angulosi, sustot enes pales ombrères per dessus des 2200 m aproximativament, e tanben enes pales soleienques per dessus des 2500 m aproximativament.

Es "whumpfs" e es henerècles que propaguen indiquen era estructura febla deth mantèth de nhèu.



## Tendència

Ei arrecomanabla prudència. Era nhèu recenta e es plaques de vent se mantien encara inestables. Damb eth vent de fòrt a plan fort deth nòrd-oèst, eth diuendres es plaques de vent creixeràn.