

Degré de danger 4 - Fort



Limite de la forêt

Tendance: danger d'avalanche constant →

le Samedi 04 02 2023



Neige fraîche



Limite de la forêt

Snowpack stability: **very poor**

Frequency: **many**

Avalanche size: **large**



Neige ancienne
 (Sous-couche fragile persistante)



Limite de la forêt

Snowpack stability: **poor**

Frequency: **some**

Avalanche size: **large**



Neige fraîche



Limite de la forêt

Snowpack stability: **poor**

Frequency: **many**

Avalanche size: **medium**

Danger d'avalanches fort. Pour des randonnées et descentes hors-piste en dehors des pistes sécurisées les conditions sont critiques.

Des déclenchements à distance et des avalanches spontanées sont possibles.

La neige fraîche et la neige soufflée peuvent être déjà déclenchées facilement par un seul amateur de sports d'hiver à toutes les expositions. Ils sont recouverts de neige fraîche et à peine identifiables même pour un oeil exercé. Loin des crêtes les accumulations de neige soufflée sont plus importantes. Des avalanches de grande taille sont possibles dans ces endroits.

En outre, des avalanches peuvent aussi entraîner avec elles les couches plus profondes du manteau neigeux. De tels endroits dangereux se situent en terrain raide au-dessus de la limite de la forêt.

Des avalanches de neige meuble de petite et moyenne taille sont à attendre sur les pentes rocheuses raides.

Manteau neigeux

Modèles de danger

md.6: froid, neige légère et vent

md.1: sous-couche fragile persistante

En général le manteau neigeux reste fragile.

Jeudi il est tombé en général de 30 à 50 cm de neige, localement plus. La neige fraîche abondante et les accumulations de neige soufflée généralement grandes qui se sont formées pendant la chute de neige reposent sur des couches meubles à toutes les expositions.

Dans le manteau neigeux des couches fragiles ayant subi une métamorphose constructive à grains anguleux sont présentes, notamment sur les pentes raides au-dessus de la limite de la forêt. Aux endroits à l'ombre et abrités du vent le manteau neigeux est plus fragile.



Des bruits sourds et des fissures lors du passage sur le manteau neigeux sont des indices signifiants pour la structure fragile du manteau neigeux.

Tendance

La neige fraîche et la neige soufflée restent pour l'instant fragiles. Samedi il tombera en général beaucoup de neige. Le vent parfois tempétueux transporte intensivement la neige fraîche. Le danger d'avalanches augmente au sein du degré de danger. Une grande prudence et retenue sont nécessaires.

Degré de danger 3 - Marqué



Limite de la forêt

Tendance: Augmentation du danger d'avalanche
 le Samedi 04 02 2023



Neige fraîche



Limite de la forêt

Snowpack stability: **very poor**

Frequency: **some**

Avalanche size: **large**



Neige ancienne
 (Sous-couche fragile persistante)



Limite de la forêt

Snowpack stability: **poor**

Frequency: **some**

Avalanche size: **medium**



Neige fraîche



Limite de la forêt

Snowpack stability: **poor**

Frequency: **some**

Avalanche size: **small**

Danger d'avalanches en général marqué. Les randonnées demandent un choix prudent des itinéraires.

La neige fraîche et la neige soufflée de jeudi peuvent être déjà déclenchées facilement par un seul amateur de sports d'hiver à toutes les expositions au-dessus de la limite de la forêt. Les endroits dangereux se situent aussi dans la zone de la limite de la forêt. Ils sont en partie couverts de neige fraîche, et difficilement identifiables. Prudence dans les combes, couloirs et derrière les ruptures de terrain. Loin des crêtes les accumulations de neige soufflée sont plus importantes. Des avalanches isolées de grande taille sont possibles dans ces endroits. Des déclenchements à distance sont possibles.

En outre, des avalanches peuvent aussi être déclenchées dans la neige ancienne. De tels endroits dangereux se situent en terrain raide au-dessus de la limite de la forêt.

Des avalanches de neige meuble de petite et moyenne taille sont à attendre sur les pentes rocheuses raides.

Manteau neigeux

Modèles de danger

md.6: froid, neige légère et vent

md.1: sous-couche fragile persistante

Le manteau neigeux est généralement fragile.

Depuis jeudi il est tombé en général jusqu'à 30 cm de neige, localement plus. Le vent fort a transporté intensivement la neige fraîche. La neige fraîche ainsi que les accumulations de neige soufflée très larges qui se sont formées pendant la chute de neige reposent sur des couches meubles à toutes les expositions au-dessus de la limite de la forêt. Ce sont aussi les pentes à la limite de la forêt qui sont défavorables. La neige fraîche et soufflée reposent par endroits sur du givre de surface.



Vendredi les accumulations de neige soufflée se développent encore avec le vent parfois tempétueux. Dans le manteau neigeux des couches fragiles ayant subi une métamorphose constructive à grains anguleux sont présentes, notamment sur les pentes raides au-dessus de la limite de la forêt. Aux endroits à l'ombre et abrités du vent le manteau neigeux est plus fragile. Des bruits sourds et des fissures lors du passage sur le manteau neigeux sont des indices signifiants pour la structure fragile du manteau neigeux.

Tendance

Samedi il tombera dans certaines régions jusqu'à 50 cm de neige. Au nord il tombe plus de neige. Avec la neige fraîche et la tempête le danger d'avalanches augmente de manière marquée samedi.

Degré de danger 3 - Marqué



Limite de la forêt

Tendance: danger d'avalanche constant

le Samedi 04 02 2023



Neige soufflée
(Neige ventée)



Limite de la forêt

Snowpack stability: **poor**

Frequency: **many**

Avalanche size: **medium**



Neige
ancienne
(Sous-couche
fragile
persistante)



2200m

Snowpack stability: **poor**

Frequency: **some**

Avalanche size: **medium**

Neige soufflée et neige ancienne fragile constituant le danger principal.

Les accumulations de neige soufflée fraîches des derniers jours peuvent être déclenchées par un seul amateur de sports d'hiver à toutes les expositions au-dessus de la limite de la forêt. Les endroits dangereux sont assez fréquents mais facilement identifiables pour un œil exercé. Quelques endroits dangereux se situent aussi dans la zone de la limite de la forêt. Prudence dans les combes, couloirs et derrière les ruptures de terrain. Des avalanches sont généralement de taille moyenne.

En outre, des avalanches peuvent aussi être déclenchées dans la neige ancienne. De tels endroits dangereux se situent sur les pentes raides, peu fréquentées à l'ombre au-dessus d'environ 2200 m ainsi que sur les pentes raides au soleil au-dessus d'environ 2500 m.

Manteau neigeux

Modèles de danger

md.6: froid, neige légère et vent

md.1: sous-couche fragile persistante

Depuis jeudi il est tombé par régions jusqu'à 10 cm de neige. Au sud il est tombé moins de neige. Le vent fort a transporté intensivement la neige fraîche et la neige ancienne.

La neige fraîche peu abondante ainsi que les accumulations de neige soufflée qui se sont formées avec le vent de nord-ouest reposent sur des couches meubles à toutes les expositions. Différentes couches de neige soufflée reposent par endroits sur du givre de surface, surtout aux endroits à l'ombre et abrités du vent.

Dans le manteau neigeux des couches fragiles ayant subi une métamorphose constructive à grains anguleux sont présentes, notamment sur les pentes à l'ombre au-dessus d'environ 2200 m comme sur les pentes ensoleillées au-dessus d'environ 2500 m.

Des bruits sourds isolés sont des indices significatifs pour la structure fragile du manteau neigeux.

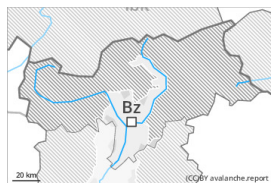
Tendance



Il tombe un peu de neige dans certaines régions. Avec la neige fraîche et la tempête le danger d'avalanches augmente au sein du degré de danger samedi.



Degré de danger 2 - Limité



Limite de la forêt

Tendance: danger d'avalanche constant →

le Samedi 04 02 2023



Neige soufflée
(Neige ventée)



Limite de la forêt

Snowpack stability: **poor**

Frequency: **some**

Avalanche size: **small**

Attention à la neige récemment soufflée.

Le vent souffle parfois fortement. Des accumulations de neige soufflée en général petites se forment à proximité des crêtes ainsi qu'en altitude. Celles-ci peuvent être déclenchées de manière isolée par un seul amateur de sports d'hiver. Elles devraient être évitées en terrain très raide. Des avalanches sont généralement petites.

Manteau neigeux

Modèles de danger

md.6: froid, neige légère et vent

Les accumulations de neige soufflée fraîches se déposeront sur des couches fragiles surtout sur les pentes très raides à l'ombre. Aux endroits à l'ombre et abrités du vent le manteau neigeux est plus fragile. Dans le manteau neigeux ancien de rares couches fragiles sont présentes.

Tendance

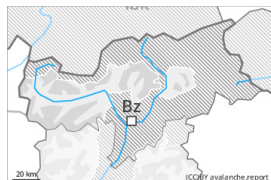
Avec le vent de nord-ouest fort à tempétueux, les accumulations de neige soufflée se développent samedi.

Degré de danger 2 - Limité



Limite de la forêt

Tendance: Augmentation du danger d'avalanche
 le Samedi 04 02 2023



Neige soufflée
 (Neige ventée)



Limite de la forêt

Snowpack stability: **poor**
 Frequency: **some**
 Avalanche size: **medium**



Neige
 ancienne
 (Sous-couche
 fragile
 persistante)



2200m

Snowpack stability: **poor**
 Frequency: **some**
 Avalanche size: **medium**

Neige soufflée et neige ancienne fragile constituant le danger principal.

Les accumulations de neige soufflée fraîches des derniers jours peuvent déjà être déclenchées par un seul amateur de sports d'hiver à toutes les expositions au-dessus de la limite de la forêt. Les endroits dangereux sont assez fréquents mais facilement identifiables pour un œil exercé. Quelques endroits dangereux se situent aussi dans la zone de la limite de la forêt. Prudence dans les combes, couloirs et derrière les ruptures de terrain. Des avalanches sont généralement de taille moyenne.

Dans les régions adjacentes au degré de danger 3, "marqué" le danger d'avalanches est plus haut.

En outre, des avalanches peuvent aussi être déclenchées dans la neige ancienne. De tels endroits dangereux se situent sur les pentes raides, peu fréquentées à l'ombre au-dessus d'environ 2200 m ainsi que sur les pentes raides au soleil au-dessus d'environ 2500 m.

Manteau neigeux

Modèles de danger

md.6: froid, neige légère et vent

md.1: sous-couche fragile persistante

Depuis jeudi il est tombé par régions jusqu'à 10 cm de neige. Au sud il est tombé moins de neige.

La neige fraîche peu abondante ainsi que les accumulations de neige soufflée qui se sont formées avec le vent de nord-ouest parfois tempétueux reposent sur des couches meubles à toutes les expositions. Différentes couches de neige soufflée reposent par endroits sur du givre de surface. Aux endroits à l'ombre et abrités du vent le manteau neigeux est plus fragile.

Dans le manteau neigeux des couches fragiles ayant subi une métamorphose constructive à grains anguleux sont présentes, notamment sur les pentes à l'ombre au-dessus d'environ 2200 m comme sur les pentes ensoleillées au-dessus d'environ 2500 m.

Des bruits sourds et des fissures lors du passage sur le manteau neigeux sont des indices significatifs pour la structure fragile du manteau neigeux.



Tendance

La neige fraîche et la neige soufflée restent pour l'instant fragiles. Augmentation régionale du danger d'avalanches avec la neige fraîche et la tempête, notamment au nord.