

Degré de danger 4 - Fort



Limite de la forêt

Tendance: danger d'avalanche constant →

leDimanche 05 02 2023



Neige fraîche

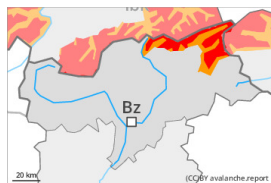


Limite de la forêt

Snowpack stability: **very poor**

Frequency: **many**

Avalanche size: **large**



Neige ancienne
 (Sous-couche fragile persistante)



Limite de la forêt

Snowpack stability: **poor**

Frequency: **some**

Avalanche size: **large**



Neige fraîche



Limite de la forêt

Snowpack stability: **poor**

Frequency: **many**

Avalanche size: **medium**

Au-dessus de la limite de la forêt danger d'avalanches fort. Il faut s'attendre à des avalanches spontanées.

Avec l'intensification des chutes de neige de plus en plus nombreuses avalanches spontanées de moyenne et grande taille sont à attendre à partir des zones de départ d'altitude et sur les versants où s'est accumulée la neige soufflée.

Le danger concerne surtout les terrains alpins de sports d'hiver. La neige fraîche et la neige soufflée peuvent être déclenchées très facilement à toutes les expositions, ceci même par un seul adepte des sports d'hiver. Les endroits dangereux sont largement répandus et à peine identifiables même pour un oeil exercé. Prudence aussi dans la zone de la limite de la forêt comme sous la limite de la forêt.

En outre, des avalanches peuvent aussi entraîner avec elles les couches plus profondes du manteau neigeux. De tels endroits dangereux se situent en terrain raide au-dessus de la limite de la forêt. Des déclenchements à distance sont possibles.

En outre dans les régions concernées par les précipitations principales, des avalanches de glissement de moyenne taille sont de plus en plus possibles. Ceci surtout sur les pentes raides herbeuses en dessous d'environ 2000 m.

Manteau neigeux

Modèles de danger

md.6: froid, neige légère et vent

md.1: sous-couche fragile persistante

En général le manteau neigeux est instable.

Depuis jeudi il est tombé en général de 30 à 50 cm de neige, localement plus. Le vent fort a transporté intensivement la neige fraîche. La neige fraîche abondante et les accumulations de neige soufflée



généralement grandes qui se sont formées pendant la chute de neige reposent sur des couches meubles à toutes les expositions.

Dans le manteau neigeux des couches fragiles ayant subi une métamorphose constructive à grains anguleux sont présentes, notamment sur les pentes raides au-dessus de la limite de la forêt. Aux endroits à l'ombre et abrités du vent le manteau neigeux est plus fragile.

Des bruits sourds et des fissures lors du passage sur le manteau neigeux sont des indices signifiants pour la structure fragile du manteau neigeux.

Samedi il tombera en général de 30 à 40 cm de neige, localement plus. Samedi les accumulations de neige soufflée se développent encore avec la tempête.

Tendance

Les conditions en dehors des pistes restent délicates. La situation avalancheuse actuelle demande une grande retenue.

Degré de danger 3 - Marqué



Limite de la forêt

Tendance: danger d'avalanche constant →

leDimanche 05 02 2023



Neige fraîche

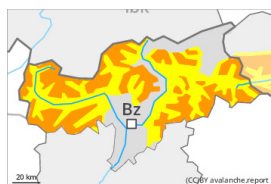


Limite de la forêt

Snowpack stability: **very poor**

Frequency: **some**

Avalanche size: **large**



Neige ancienne
(Sous-couche fragile persistante)



Limite de la forêt

Snowpack stability: **poor**

Frequency: **many**

Avalanche size: **medium**



Neige soufflée
(Neige ventée)



Limite de la forêt

Snowpack stability: **poor**

Frequency: **some**

Avalanche size: **small**

Les conditions en dehors des pistes sont délicates.

La neige fraîche et la neige soufflée peuvent en de nombreux endroits être déjà déclenchées par un seul amateur de sports d'hiver. Ces endroits dangereux se trouvent sur les pentes raides à toutes les expositions ainsi que dans les combes, couloirs et derrière les ruptures de terrain. Ils sont à peine identifiables par mauvaise visibilité. Prudence aussi dans la zone de la limite de la forêt comme sous la limite de la forêt. Des déclenchements à distance sont possibles de manière isolée. Dans les régions concernées par les précipitations principales les accumulations de neige soufflée sont plus importantes. Des avalanches isolées de grande taille sont possibles dans ces endroits.

En outre, des avalanches peuvent aussi entraîner avec elles les couches plus profondes du manteau neigeux, surtout aux endroits à l'ombre et abrités du vent comme sur les pentes raides ensoleillées en altitude.

En outre, de rares avalanches de glissement sont possibles.

Manteau neigeux

Modèles de danger

md.6: froid, neige légère et vent

md.1: sous-couche fragile persistante

Depuis jeudi il est tombé en général beaucoup de neige, surtout au nord. Le vent fort a transporté intensivement la neige fraîche. La neige fraîche et la neige soufflée reposent sur une couche fragile de neige ancienne.

Samedi il tombera dans certaines régions jusqu'à 30 cm de neige. Au sud il tombe moins de neige. Samedi les accumulations de neige soufflée se développent encore avec la tempête. Le manteau neigeux sera de plus en plus instable. Ce sont aussi les pentes à la limite de la forêt qui sont défavorables.



Dans le manteau neigeux des couches fragiles ayant subi une métamorphose constructive à grains anguleux sont présentes, notamment sur les pentes raides au-dessus de la limite de la forêt. Aux endroits à l'ombre et abrités du vent le manteau neigeux est plus fragile.

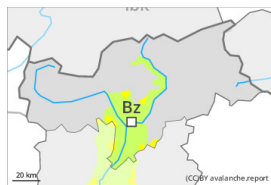
Des bruits sourds et des fissures lors du passage sur le manteau neigeux sont des indices signifiants pour la structure fragile du manteau neigeux.

Tendance

Dimanche: La retenue est de mise pour cette première journée ensoleillée.

Les conditions en dehors des pistes restent délicates. La neige fraîche et la neige soufflée restent fragiles.

Degré de danger 2 - Limité



Limite de la forêt

Tendance: Diminution du danger d'avalanche
leDimanche 05 02 2023



Neige soufflée
(Neige ventée)



Limite de la forêt

Snowpack stability: **poor**

Frequency: **some**

Avalanche size: **small**

Attention à la neige récemment soufflée.

Les accumulations de neige soufflée fraîches peuvent être déclenchées par un seul amateur de sports d'hiver à toutes les expositions au-dessus de la limite de la forêt. Elles devraient être évitées en terrain très raide. Prudence à proximité des crêtes comme dans les combes, couloirs et derrière les ruptures de terrain. Des avalanches sont généralement petites.

Manteau neigeux

Modèles de danger

md.6: froid, neige légère et vent

Samedi le vent souffle tempétueusement en général. Les accumulations de neige soufflée se déposeront sur des couches fragiles surtout sur les pentes très raides à l'ombre. Aux endroits à l'ombre et abrités du vent le manteau neigeux est plus fragile.

Dans le manteau neigeux ancien de rares couches fragiles sont présentes.

Tendance

Des accumulations récentes de neige soufflée devraient être évaluées avec prudence surtout en terrain très raide.