

Grad de perill 4 - Fort



Limit deth bòsc

Tendència: perill de lauegi constant

enDimenge 05 02 2023



Nhèu recenta



Limit deth bòsc

Snowpack stability: **very poor**

Frequency: **many**

Avalanche size: **large**



Coches fèbles persistentes



Limit deth bòsc

Snowpack stability: **poor**

Frequency: **some**

Avalanche size: **large**



Nhèu recenta



Limit deth bòsc

Snowpack stability: **poor**

Frequency: **many**

Avalanche size: **medium**

Per dessus deth limit deth bòsc perill fòrt (4) de lauegi. Cau demorar lauegi naturaus.

Damb era intensificacion dera nheuada, enes zònes de gessuda en nautada e enes pales damb plaques de vent son probables cada viatge mès nombrosi lauegi naturaus de mida mejana e grana.

Eth perill existís especiaument enes zònes de nauta montanha freqüentades pes montanhaires. Era nhèu recenta e es plaques de vent se pòden desencadenar damb fòrça facilitat de manèra accidentau en totes es orientacions, açò se da tanben ath pas d'un unic montanhaire. Es endrets perilhosi son generalizadi e de mau reconéisher tanben entath uelh entrenat. Precaucion encara apròp deth limit deth bòsc, e tanben per dejós deth limit deth bòsc.

Tanben, es lauegi pòden tanben implicar coches mès pregones. Taus endrets perilhosi se tròben en terren arribent per dessus deth limit deth bòsc. Son possibles desencadenaments a distància.

Ath delà, enes sectors mès afectadi pes precipitacions, son possibles en nombre creishent lauegi d'esguitlament basau de mida mejana. Açò se da especiaument enes pales erbozes arribentes per dejós des 2000 m aproximativament.

Celh de nhèu

Patrons de perill

pp.6: heired, nhèu sense coesion e vent

pp.1: cocha fèbla persistena prigonda

Eth mantèth de nhèu ei inestable en fòrça endrets.

En ua zòna grana a compdar de dijaus an queigut de 30 a 50 cm de nhèu, locaument mès. Eth vent fòrt a transportat intensament era nhèu recenta. Era nhèu recenta abondiua e plaques de vent a viatges granes formades pendent era nheuada se tròben ath dessus de coches trendes en totes es orientacions.

Ath laguens deth mantèth de nhèu se tròben coches febles de cristalhs angulosi, sustot enes pales arribentes per dessus deth limit deth bòsc. Eth mantèth de nhèu ei mès feble enes zònes ombrères e



emparades deth vent.

Es "whumpfs" e es henerècles que propaguen indiquen era estructura febla deth mantèth de nhèu.

Queirà en periòde enquiath dissabte en una àrea extensa de 30 a 40 cm de nhèu, locaument mès. Eth dissabte es plaques de vent aumentaràn de mida addicionaument damb eth temporau.

Tendència

Es condicions dehòra des pistes demoren precàries. Era actuaú situacion de lauegi requerís era maxima prudència.

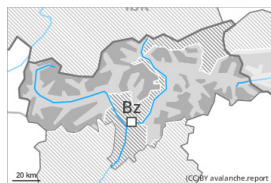
Grad de perih 3 - Mercat



Limit deth bòsc

Tendència: perih de lauegi constant

enDimenge 05 02 2023



Nhèu recenta



Limit deth bòsc

Snowpack stability: **very poor**

Frequency: **some**

Avalanche size: **large**



Coches fèbles persistentes



Limit deth bòsc

Snowpack stability: **poor**

Frequency: **many**

Avalanche size: **medium**



Plaques de vent



Limit deth bòsc

Snowpack stability: **poor**

Frequency: **some**

Avalanche size: **small**

Es condicions dehòra des pistes son precàries.

Era nhèu recenta e era nhèu ventada pòden en fòrça endrets desencadenar-se tanben ath pas d'un solet montanhaire. Aguesti endrets perilhosi se tròben enes pales arribentes de totes es orientacions e tanben en canaus, conques e ath darrèr de cambis abruptes de pendent. Aguesti son de mau reconéisher damb pòga visibilitat. Precaucion encara apròp deth limit deth bòsc e tanben per dejós deth limit deth bòsc. De manèra isolada son possibles desencadenaments a distància. Es plaques de vent son mès granes enes sectors mès afectadi pes precipitacions. Ací, son possibles de manèra isolada lauegi de mida grana. Tanben, es lauegi pòden tanben implicar coches mès pregones, espciaument enes zònes ombrères e emparades deth vent, e tanben enes pales soleienques arribentes en altitud. Ath delà son possibles de manèra isolada lauegi d'esguitliment basau.

Celh de nhèu

Patrons de perih

pp.6: heired, nhèu sense coesion e vent

pp.1: cocha fèbla persistena prigonda

En ua zòna vasta a compdar de dijaus a queigut fòrça nhèu, espciaument ath nòrd. Eth vent fòrt a transportat intensament era nhèu recenta. Era nhèu recenta e es plaques de vent capèren un feble mantèth de nhèu vielha.

En quauqui sectors queirà en periòde enquiath dissabte enquia 30 cm de nhèu. S'acumularà mens nhèu ath sud. Eth dissabte es plaques de vent aumentaràn de mida addicionaument damb eth temporau. Eth mantèth de nhèu serà progressivament inestable. Desfavorables son tanben es pales apròp deth limit deth bòsc,.

Ath laguens deth mantèth de nhèu se tròben coches febles de cristalhs angulosi, sustot enes pales arribentes per dessus deth limit deth bòsc. Eth mantèth de nhèu ei mès feble enes zònes ombrères e emparades deth vent.



Es "whumpfs" e es henerècles que propaguen indiquen era estructura febla deth mantèth de nhèu.

Tendència

Dimenge: En aguest prumèr dia de solei s'arrecomane prudència.

Es condicions dehòra des pistes demoren precàries. Era nhèu recenta e es plaques de vent se mantien inestables.

Grad de perih 2 - Moderat



Limit deth bòsc

Tendència: Diminucion deth perih de lauegi
enDimenge 05 02 2023



Plaques de
vent



Limit deth bòsc

Snowpack stability: **poor**

Frequency: **some**

Avalanche size: **small**

Atencion ath problèma de nhèu ventada recenta.

Es plaques de vent mès recentes se pòden desencadenar ath pas d'un unic montanhaire en totes es orientacions per dessus deth limit deth bòsc. Aguestes s'aurien d'evitar en pales fòrça inclinades. Precaucion apròp des crestes, e tanben enes conques, canaus e ath darrèr de cambis abruptes de pendent. Es lauegi son aumens de mida petita.

Celh de nhèu

Patrons de perih

pp.6: heired, nhèu sense coesion e vent

En ua zòna vasta eth dissabte eth vent serà plan fòrt. Es plaques de vent se depositaràn ath dessus de coches febles sustot en pales ombrères fòrça arribentes. Eth mantèth de nhèu ei mès feble enes zònes ombrères e emparades deth vent.

Ath laguens deth mantèth de nhèu vieha non se tròben practicament coches febles.

Tendència

Naues acumulacions de nhèu ventada aurien d'avalorarse damb prudència sustot en pales fòrça inclinades.