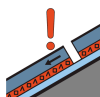
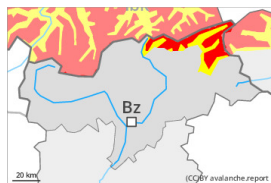


Grau de Perill 4 - Fort



Tendència: perill d'allaus en disminució
enDilluns 06 02 2023



Capa feble persistent



Snowpack stability: **very poor**

Frequency: **many**

Avalanche size: **large**



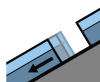
Plaques de vent



Snowpack stability: **poor**

Frequency: **some**

Avalanche size: **large**



Lliscaments



Snowpack stability: **very poor**

Frequency: **few**

Avalanche size: **medium**

Els desencadenaments d'allaus i els desencadenaments d'allaus amb explosius confirmen que la situació d'allaus és delicada.

En alguns indrets es manté perill fort (4) d'allaus. El perill existeix especialment a les zones d'alta muntanya freqüentades pels muntanyencs.

La neu recent i les plaques de vent poden desencadenar-se molt fàcilment de manera accidental en totes les orientacions, això es dona fins i tot al pas d'un sol muntanyenc. Els indrets perillosos són generalitzats i difícils de reconèixer fins i tot per l'ull entrenat, sobretot encara prop del límit del bosc, i també per sota del límit del bosc.

També, les allaus poden també implicar capes més profundes. Tals indrets perillosos es troben en terreny inclinat per sobre del límit del bosc. Són possibles desencadenaments a distància.

Als vessants amb plaques de vent són possibles algunes allaus naturals. A més, als sectors més afectats per les precipitacions, són possibles en nombre creixent allaus de llicament basal de mida mitjana. Això es dona especialment en vessants herbosos inclinats per sota dels 2000 m aproximadament.

Mantell de neu

Patrons de perill

pp.1: capa feble persistent

pp.6: neu freda i incohesiva i vent

El mantell de neu és inestable per sobre dels 1600 m aproximadament.

En una zona àmplia des del dijous han caigut de 30 a 80 cm de neu, localment més. El vent fort ha transportat intensament la neu recent. La gran quantitat de neu recent i les plaques de vent a vegades grans formades durant la nevada es troben a sobre de capes toves per sobre dels 1600 m aproximadament.

Al mantell de neu hi ha capes febles de cristalls facetats, sobretot en vessants inclinats per sobre del límit del bosc i prop del límit del bosc. El mantell de neu és més feble a les zones obagues i protegides del vent.



Els "whumpfs" i les fissures que propaguen al passar indiquen l'estructura feble del mantell de neu. En el període fins el diumenge cauran fins a 10 cm de neu, especialment al nord-oest. Les plaques de vent augmentaran de mida lleugerament amb el vent.

Tendència

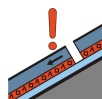
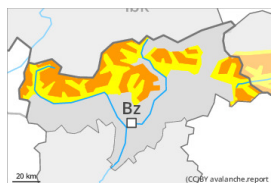
Dilluns: Les condicions fora de les pistes romanen desfavorables. Les activitats forapista requereixen molta experiència i una certa prudència.



Grau de Perill 3 - Marcat



Tendència: perill d'allaus en disminució
enDilluns 06 02 2023



Capa feble persistent



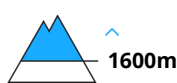
Snowpack stability: **poor**

Frequency: **some**

Avalanche size: **large**



Plaques de vent



Snowpack stability: **poor**

Frequency: **some**

Avalanche size: **medium**

Les condicions fora de les pistes romanen desfavorables.

La neu recent i la neu ventada poden encara ser desencadenades fàcilment. Els indrets perillosos es troben als vessants inclinats de totes les orientacions i també en canals, cubetes i darrere de canvis abruptes de pendent. Precaució sobretot encara prop del límit del bosc. De manera aïllada són possibles desencadenaments a distància. Els "whumpfs" i les fissures que propaguen al passar són possibles senyals de perill. Les allaus són com a mínim de mida mitjana. Les plaques de vent són més grans als sectors més afectats per les precipitacions. També, les allaus poden també arrossegar capes més profundes del mantell de neu. Això es dona en zones obagues i protegides del vent, i també en vessants assolellats inclinats en altitud.

Alguns indrets perillosos per allaus de lliscament basal es troben als vessants herbosos inclinats per sota dels 2000 m aproximadament.

Mantell de neu

Patrons de perill

pp.1: capa feble persistent

pp.6: neu freda i incohesiva i vent

Des del dijous han caigut de 10 a 30 cm de neu, especialment al nord i a l'est. El vent amb ratxes molt fortes ha transportat intensament la neu recent. La neu recent i les plaques de vent cobreixen un feble mantell de neu vella. Això es dona també prop del límit del bosc.

Fins a la matinada el vent serà de vegades fort. Les plaques de vent augmentaran de mida lleugerament amb el vent.

Al mantell de neu hi ha capes febles de cristalls facetats, sobretot en vessants inclinats per sobre del límit del bosc. El mantell de neu és més feble a les zones obagues i protegides del vent.

Tendència

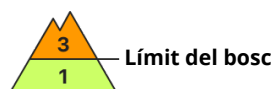
Dilluns: En aquests sectors el perill d'allaus disminuirà sense pujar de grau. La neu recent i les plaques de vent es lligarán lentament amb la neu vella. Les excursions de muntanya i les activitats forapista



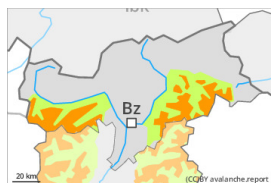
requereixen una elecció atenta de l'itinerari.



Grau de Perill 3 - Marcat



Tendència: **perill d'allaus en disminució**
enDilluns 06 02 2023

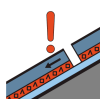


Plaques de vent



Límit del bosc

Snowpack stability: **poor**
Frequency: **many**
Avalanche size: **medium**



Capa feble persistent



2200m

Snowpack stability: **poor**
Frequency: **some**
Avalanche size: **medium**

Les acumulacions de neu ventada poden desencadenar-se fàcilment.

Les plaques de vent més recents poden desencadenar-se al pas d'un sol muntanyenc en totes les orientacions per sobre del límit del bosc. Alguns indrets perillosos es troben també prop del límit del bosc. Precaució en cubetes, canals i darrere de canvis abruptes de pendent. Les allaus són com a mínim de mida mitjana.

També, les allaus poden també desprendre's per la neu vella. Tals indrets perillosos es troben en vessants inclinats i poc freqüentats obacs per sobre dels 2200 m aproximadament i també als vessants assolats inclinats per sobre dels 2500 m aproximadament.

Mantell de neu

Patrons de perill

pp.6: neu freda i incohesiva i vent

pp.1: capa feble persistent

El dissabte les plaques de vent han augmentat de mida addicionalment amb el vent fort.

La neu recent i les plaques de vent cobreixen un feble mantell de neu vella, especialment en zones obagues i protegides del vent.

Al mantell de neu hi ha capes febles de cristalls facetats, sobretot en vessants obacs per sobre dels 2200 m aproximadament, i també en vessants assolats per sobre dels 2500 m aproximadament.

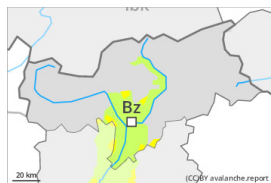
Els sons aïllats de "whumpf" indiquen l'estructura feble del mantell de neu.

Tendència

Acumulacions de neu ventada romanen inestables. Aquestes haurien d'avaluar-se amb cautela sobretot en vessants molt inclinats. El perill d'allaus disminuirà progressivament.



Grau de Perill 2 - Moderat



Límit del bosc

Tendència: perill d'allaus en disminució
enDilluns 06 02 2023

Plaques de vent



Límit del bosc

Snowpack stability: **poor**Frequency: **some**Avalanche size: **small**

Atenció al problema de neu ventada recent.

Amb el vent del quadrant nord amb ratxes molt fortes , s'han format plaques de vent majoritàriament de mida petita en particular per sobre del límit del bosc. Les plaques de vent més recents poden desencadenar-se al pas d'un sol muntanyenc en totes les orientacions per sobre del límit del bosc. Precaució prop de les carenes, i també en cubetes, canals i darrere de canvis abruptes de pendent. Acumulacions de neu ventada s'haurien d'evitar especialment en vessants on hi ha perill de caiguda.

Mantell de neu

Patrons de perill

pp.6: neu freda i incohesiva i vent

Al matí el vent serà en alguns casos fort. Les plaques de vent de mida petita es dipositaran a sobre de capes febles sobretot en vessants obacs molt inclinats. Al mantell de neu vella no hi ha pràcticament capes febles.

Tendència

Noves acumulacions de neu ventada haurien d'avaluar-se amb cautela sobretot en vessants molt inclinats.