



Degré de danger 4 - Fort



Tendance: Diminution du danger d'avalanche

le Lundi 06 02 2023



Neige ancienne
(Sous-couche fragile persistante)



Snowpack stability: **very poor**

Frequency: **many**

Avalanche size: **large**



Neige soufflée
(Neige ventée)

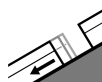


Limite de la forêt

Snowpack stability: **poor**

Frequency: **some**

Avalanche size: **large**



Avalanches de glissement
(Avalanches de fond)



Snowpack stability: **very poor**

Frequency: **few**

Avalanche size: **medium**

Les départs d'avalanches et les minages réussis confirment la situation avalancheuse délicate.

Danger d'avalanches encore fort dans certaines régions. Le danger concerne surtout les terrains alpins de sports d'hiver.

La neige fraîche et la neige soufflée peuvent être déclenchées très facilement à toutes les expositions, ceci même par un seul adepte des sports d'hiver. Les endroits dangereux sont largement répandus et à peine identifiables même pour un œil exercé, notamment aussi dans la zone de la limite de la forêt comme sous la limite de la forêt.

En outre, des avalanches peuvent aussi entraîner avec elles les couches plus profondes du manteau neigeux. De tels endroits dangereux se situent en terrain raide au-dessus de la limite de la forêt. Des déclenchements à distance sont possibles.

De rares avalanches spontanées sont possibles sur les versants où s'est accumulée la neige soufflée. En outre dans les régions concernées par les précipitations principales, des avalanches de glissement de moyenne taille sont de plus en plus possibles. Ceci surtout sur les pentes raides herbeuses en dessous d'environ 2000 m.

Manteau neigeux

Modèles de danger

md.1: sous-couche fragile persistante

md.6: froid, neige légère et vent

Au-dessus d'environ 1600 m le manteau neigeux est instable.



Depuis jeudi il est tombé en général de 30 à 80 cm de neige, localement plus. Le vent fort a transporté intensivement la neige fraîche. La neige fraîche abondante et les accumulations de neige soufflée généralement grandes qui se sont formées pendant la chute de neige reposent sur des couches meubles au-dessus d'environ 1600 m.

Dans le manteau neigeux des couches fragiles ayant subi une métamorphose constructive à grains anguleux sont présentes, notamment sur les pentes raides au-dessus de la limite de la forêt et dans la zone de la limite de la forêt. Aux endroits à l'ombre et abrités du vent le manteau neigeux est plus fragile. Des bruits sourds et des fissures lors du passage sur le manteau neigeux sont des indices significatifs pour la structure fragile du manteau neigeux.

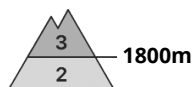
Dimanche il tombera jusqu'à 10 cm de neige, surtout au nord-ouest. Les accumulations de neige soufflée se développent encore un peu avec le vent.

Tendance

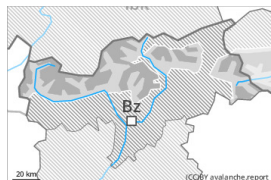
Lundi: Les conditions en dehors des pistes restent défavorables. En dehors des pistes, il faut beaucoup d'expérience et une certaine retenue.



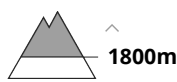
Degré de danger 3 - Marqué



Tendance: Diminution du danger d'avalanche
le Lundi 06 02 2023



Neige ancienne
(Sous-couche fragile persistante)



Snowpack stability: **poor**
Frequency: **some**
Avalanche size: **large**



Neige soufflée
(Neige ventée)



Snowpack stability: **poor**
Frequency: **some**
Avalanche size: **medium**

Les conditions en dehors des pistes restent défavorables.

La neige fraîche et la neige soufflée peuvent toujours être déclenchées facilement. Les endroits dangereux se trouvent sur les pentes raides à toutes les expositions ainsi que dans les combes, couloirs et derrière les ruptures de terrain. Prudence surtout aussi dans la zone de la limite de la forêt. Des déclenchements à distance sont possibles de manière isolée. Des bruits sourds et des fissures lors du passage sur le manteau neigeux peuvent attirer l'attention sur le danger. Des avalanches sont généralement de taille moyenne. Dans les régions concernées par les précipitations principales les accumulations de neige soufflée sont plus importantes. En outre, des avalanches peuvent aussi entraîner avec elles les couches profondes du manteau neigeux. Ceci aux endroits à l'ombre et abrités du vent comme sur les pentes raides ensoleillées en altitude.

Quelques endroits dangereux pour les avalanches de glissement se situent sur les pentes raides et herbeuses en dessous d'environ 2000 m.

Manteau neigeux

Modèles de danger

md.1: sous-couche fragile persistante

md.6: froid, neige légère et vent

Depuis jeudi il est tombé de 10 à 30 cm de neige, surtout au nord et à l'est. Le vent parfois tempétueux a transporté intensivement la neige fraîche. La neige fraîche et la neige soufflée reposent sur une couche fragile de neige ancienne. Ceci également dans la zone de la limite de la forêt.

Jusqu'à la matinée le vent soufflera parfois fortement. Les accumulations de neige soufflée se développent encore un peu avec le vent.

Dans le manteau neigeux des couches fragiles ayant subi une métamorphose constructive à grains anguleux sont présentes, notamment sur les pentes raides au-dessus de la limite de la forêt. Aux endroits à l'ombre et abrités du vent le manteau neigeux est plus fragile.



Tendance

Lundi: Dans ces régions le danger d'avalanches diminue au sein du degré de danger. La neige fraîche et la neige soufflée ne se lient que lentement avec la neige ancienne. Les randonnées et descentes hors-piste demandent un choix réfléchi des itinéraires.



Degré de danger 3 - Marqué



Limite de la forêt

Tendance: Diminution du danger d'avalanche

le Lundi 06 02 2023



Neige soufflée
(Neige ventée)



Limite de la forêt

Snowpack stability: **poor**

Frequency: **many**

Avalanche size: **medium**



Neige
ancienne
(Sous-couche
fragile
persistante)



2200m

Snowpack stability: **poor**

Frequency: **some**

Avalanche size: **medium**

Les accumulations de neige soufflée sont facilement déclençables.

Les accumulations de neige soufflée nouvelles peuvent être déclenchées par un seul amateur de sports d'hiver à toutes les expositions au-dessus de la limite de la forêt. Quelques endroits dangereux se situent aussi dans la zone de la limite de la forêt. Prudence dans les combes, couloirs et derrière les ruptures de terrain. Des avalanches sont généralement de taille moyenne.

En outre, des avalanches peuvent aussi être déclenchées dans la neige ancienne. De tels endroits dangereux se situent sur les pentes raides, peu fréquentées à l'ombre au-dessus d'environ 2200 m ainsi que sur les pentes raides au soleil au-dessus d'environ 2500 m.

Manteau neigeux

Modèles de danger

md.6: froid, neige légère et vent

md.1: sous-couche fragile persistante

Samedi les accumulations de neige soufflée se sont encore développées avec le vent fort.

La neige fraîche et la neige soufflée reposent sur une couche fragile de neige ancienne, surtout aux endroits à l'ombre et abrités du vent.

Dans le manteau neigeux des couches fragiles ayant subi une métamorphose constructive à grains anguleux sont présentes, notamment sur les pentes à l'ombre au-dessus d'environ 2200 m comme sur les pentes ensoleillées au-dessus d'environ 2500 m.

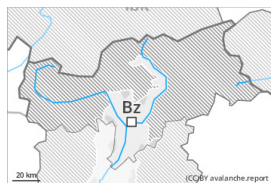
Des bruits sourds isolés sont des indices significatifs pour la structure fragile du manteau neigeux.

Tendance

Des accumulations de neige soufflée restent fragiles. Elles devraient être évaluées avec prudence surtout en terrain très raide. Le danger d'avalanches diminue progressivement.



Degré de danger 2 - Limité



Limite de la forêt

Tendance: Diminution du danger d'avalanche

le Lundi 06 02 2023



Neige soufflée
(Neige ventée)



Limite de la forêt

Snowpack stability: **poor**

Frequency: **some**

Avalanche size: **small**

Attention à la neige récemment soufflée.

Des accumulations de neige soufflée en général petites se sont formées avec le vent de secteur nord partiellement tempétueux surtout au-dessus de la limite de la forêt. Les accumulations de neige soufflée fraîches peuvent être déclenchées par un seul amateur de sports d'hiver à toutes les expositions au-dessus de la limite de la forêt. Prudence à proximité des crêtes comme dans les combes, couloirs et derrière les ruptures de terrain. Des accumulations de neige soufflée devraient être évitées spécialement en terrain où la chute est dangereuse.

Manteau neigeux

Modèles de danger

md.6: froid, neige légère et vent

Le matin le vent soufflera partiellement fortement. Les accumulations de neige soufflée petites se déposeront sur des couches fragiles surtout sur les pentes très raides à l'ombre. Dans le manteau neigeux ancien de rares couches fragiles sont présentes.

Tendance

Des accumulations récentes de neige soufflée devraient être évaluées avec prudence surtout en terrain très raide.