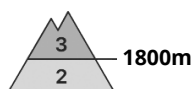
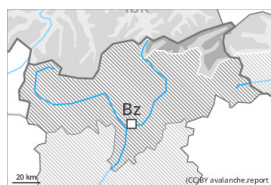


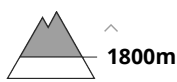
## Degré de danger 3 - Marqué



**Tendance: danger d'avalanche constant** →  
 leMardi 07 02 2023



Neige ancienne  
 (Sous-couche fragile persistante)



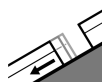
Snowpack stability: **very poor**  
 Frequency: **some**  
 Avalanche size: **large**



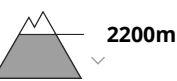
Neige soufflée  
 (Neige ventée)



Snowpack stability: **poor**  
 Frequency: **some**  
 Avalanche size: **large**



Avalanches de glissement  
 (Avalanches de fond)



Snowpack stability: **very poor**  
 Frequency: **few**  
 Avalanche size: **medium**

Les conditions avalancheuses restent défavorables. Une grande prudence et retenue sont appropriées.

Le danger d'avalanches se situe dans la plage haute du degré de danger 3, "marqué". La neige fraîche et la neige soufflée peuvent être déclenchées très facilement à toutes les expositions. Des amateurs de sports d'hiver même seuls peuvent par endroits déclencher des avalanches, pouvant atteindre une grande taille. Les endroits dangereux se situent dans la zone de la limite de la forêt ainsi qu' au-dessus de la limite de la forêt. Ces endroits sont assez fréquents et à peine identifiables même pour un oeil exercé. Aux transitions entre les endroits peu enneigés et les endroits très enneigés, notamment à l'entrée des combes et des couloirs la probabilité de déclenchement est plus importante. Des déclenchements à distance sont possibles.

En outre, des avalanches peuvent aussi entraîner avec elles les couches plus profondes du manteau neigeux. De tels endroits dangereux se situent en terrain raide au-dessus de la limite de la forêt.

En dessous d'environ 2200 m des avalanches de glissement de moyenne taille sont possibles, surtout dans les régions bien enneigées.

## Manteau neigeux

**Modèles de danger**

md.1: sous-couche fragile persistante

md.6: froid, neige légère et vent

Le manteau neigeux est fragile. La neige fraîche abondante et les accumulations de neige soufflée



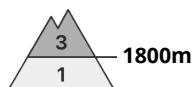
généralement grandes qui se sont formées pendant la chute de neige sont mal liées par endroits avec la neige ancienne au-dessus d'environ 1800 m. Les observations sur le terrain et les départs provoqués d'avalanches confirment la structure défavorable du manteau neigeux.

Dans le manteau neigeux ancien des couches fragiles ayant subi une métamorphose constructive à grains anguleux sont présentes, notamment sur les pentes raides à l'ombre au-dessus de la limite de la forêt et dans la zone de la limite de la forêt, ceci aussi sur les pentes raides ensoleillées au-dessus d'environ 2300 m.

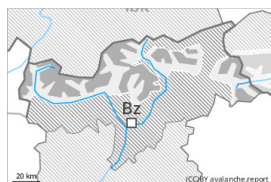
## Tendance

Mardi: Dans ces régions le danger diminue au sein du degré de danger. La neige fraîche et la neige soufflée restent parfois fragiles au-dessus de la limite de la forêt. Les randonnées et descentes hors-piste demandent prudence et retenue.

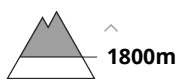
## Degré de danger 3 - Marqué



Tendance: danger d'avalanche constant →  
leMardi 07 02 2023



Neige ancienne  
(Sous-couche fragile persistante)



Snowpack stability: **poor**  
Frequency: **some**  
Avalanche size: **large**



Neige soufflée  
(Neige ventée)



Snowpack stability: **poor**  
Frequency: **some**  
Avalanche size: **medium**

### Les conditions en dehors des pistes restent partiellement défavorables.

La neige fraîche et la neige soufflée peuvent par endroits être déclenchées facilement. Les endroits dangereux se trouvent sur les pentes raides à toutes les expositions au-dessus d'environ 1800 m. Prudence surtout aussi dans la zone de la limite de la forêt. Des déclenchements à distance sont possibles de manière isolée. Des avalanches sont généralement de taille moyenne. Dans les régions concernées par les précipitations principales les endroits dangereux sont plus fréquents et plus étendus. En outre, des avalanches peuvent aussi entraîner avec elles les couches profondes du manteau neigeux. Ceci aux endroits à l'ombre et abrités du vent comme sur les pentes raides ensoleillées en altitude.

Quelques endroits dangereux pour les avalanches de glissement se situent sur les pentes raides et herbeuses en dessous d'environ 2200 m.

## Manteau neigeux

### Modèles de danger

md.1: sous-couche fragile persistante

md.6: froid, neige légère et vent

Le manteau neigeux est assez fragile. La neige fraîche des derniers jours et en particulier les accumulations de neige soufflée très larges sont mal liées par endroits avec la neige ancienne au-dessus de la limite de la forêt, ceci aussi dans la zone de la limite de la forêt.

Dans le manteau neigeux ancien des couches fragiles ayant subi une métamorphose constructive à grains anguleux sont présentes.

Au-dessus de la limite de la forêt on trouve suivant l'influence du vent des hauteurs de neiges très différentes.

## Tendance

Mardi: Les conditions météorologiques entraînent une solidification progressive du manteau neigeux.



Attention à la neige soufflée et neige ancienne fragile.

## Degré de danger 2 - Limité



Limite de la forêt

Tendance: danger d'avalanche constant

leMardi 07 02 2023



Neige soufflée  
(Neige ventée)



Limite de la forêt

Snowpack stability: **poor**

Frequency: **some**

Avalanche size: **medium**



Neige  
ancienne  
(Sous-couche  
fragile  
persistante)



2200m

Snowpack stability: **poor**

Frequency: **few**

Avalanche size: **medium**

### Des accumulations de neige soufflée sont en partie fragiles.

Les accumulations de neige soufflée plus entièrement fraîches peuvent être parfois déclenchées par un seul amateur de sports d'hiver à toutes les expositions au-dessus de la limite de la forêt. Quelques endroits dangereux se situent aussi dans la zone de la limite de la forêt. Prudence dans les combes, couloirs et derrière les ruptures de terrain, notamment sur les pentes très raides à l'ombre. Les endroits dangereux sont facilement identifiables pour un œil exercé. Des avalanches sont généralement de taille moyenne. En outre, des avalanches peuvent de manière isolée être déclenchées dans la neige ancienne. De tels endroits dangereux se situent sur les pentes raides, peu fréquentées à l'ombre au-dessus d'environ 2200 m ainsi que sur les pentes raides au soleil au-dessus d'environ 2500 m.

### Manteau neigeux

Modèles de danger

md.6: froid, neige légère et vent

md.1: sous-couche fragile persistante

En général des accumulations de neige soufflée se sont formées avec la neige fraîche et le vent fort à tempétueux dans les derniers jours. Les accumulations de neige soufflée bien visibles ne se lient que lentement avec la neige ancienne. Elles reposent sur des couches défavorables surtout sur les pentes protégées du vent à l'ombre.

Dans le manteau neigeux des couches fragiles ayant subi une métamorphose constructive à grains anguleux sont présentes, notamment sur les pentes à l'ombre au-dessus d'environ 2200 m comme sur les pentes ensoleillées au-dessus d'environ 2500 m.

Spécialement à basse et moyenne altitude il y a peu de neige pour cette période de l'année. Au-dessus de la limite de la forêt on trouve suivant l'influence du vent des hauteurs de neiges très différentes.

### Tendance



Les conditions météorologiques entraînent une solidification progressive du manteau neigeux. Neige soufflée à évaluer avec précaution.



## Degré de danger 1 - Faible



**Tendance: danger d'avalanche constant** →

leMardi 07 02 2023

Quelques endroits dangereux se situent sur les pentes très raides en altitude.

Des accumulations de neige soufflée en général petites se sont formées avec le vent de secteur nord partiellement tempétueux dans les derniers jours surtout au-dessus de la limite de la forêt. Les accumulations de neige soufflée plus entièrement fraîches peuvent être déclenchées de manière isolée par un seul amateur de sports d'hiver surtout sur les pentes très raides à l'ombre au-dessus de la limite de la forêt. Prudence à proximité des crêtes comme dans les combes, couloirs et derrière les ruptures de terrain. Les endroits dangereux sont plutôt rares et facilement identifiables. Des accumulations de neige soufflée devraient être évitées spécialement en terrain où la chute est dangereuse.

## Manteau neigeux

**Modèles de danger**

md.6: froid, neige légère et vent

Le manteau neigeux est généralement bien consolidé. Dans le manteau neigeux ancien de rares couches fragiles sont présentes. Les accumulations de neige soufflée fraîches et relativement anciennes se sont un peu tassées. On trouve suivant l'influence du vent des hauteurs de neiges très différentes. Il y a peu de neige pour cette période de l'année.

## Tendance

Danger d'avalanches faible.